



Università di Pisa Presidio della qualità

Questionario studenti sulla didattica a.a. 2016/17
(periodo di osservazione novembre 2016 - luglio 2017)

Dipartimento di:

Scuola Medica

Corso di Studio in:

WPC-LM

PSICOLOGIA CLINICA E DELLA SALUTE

Elab. a cura Direzione Programmazione, Valutazione e C.I. (D.Rasoini)



COD_CD L WPC-LM PSICOLOGIA CLINICA E DELLA SALUTE

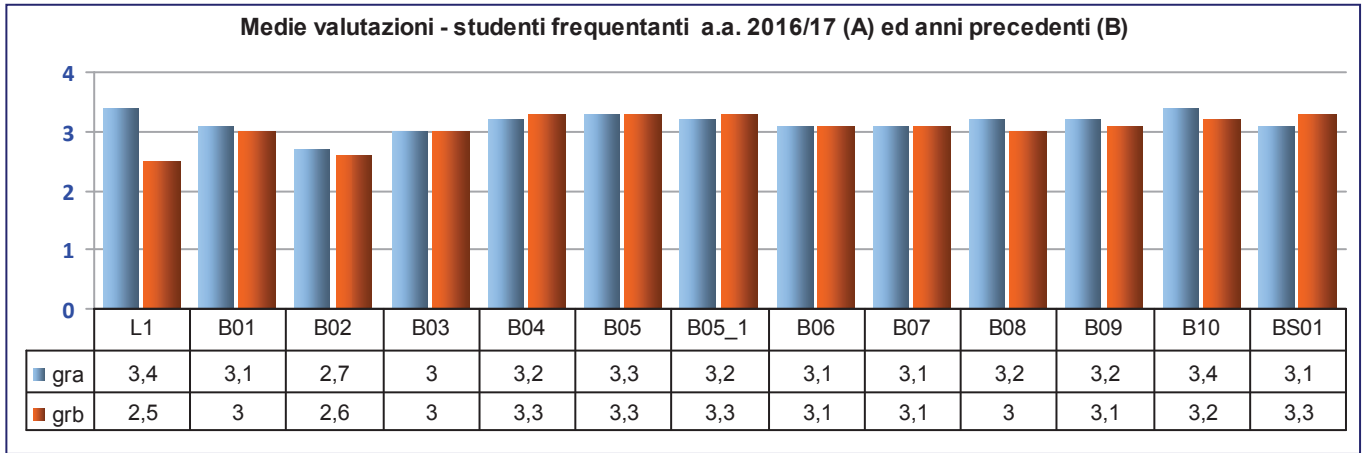
INFORMAZIONI SULLE SPECIFICHE DI ELABORAZIONE DEI RISULTATI

a) periodo di osservazione: da novembre 2016 a luglio 2017, indicazione del semestre sulla base degli archivi di prog. didattica;
 b) i risultati sono stratificati su 2 gruppi di rispondenti (gruppi A e B): il primo è relativo agli studenti che hanno dichiarato di aver frequentato gli insegnamenti valutati nel a.a. 2016/17, il secondo è composto da coloro che hanno frequentato nel 2015/16 o in a.a. precedenti, ma con lo stesso docente (ogni diagramma dichiara nel titolo il gruppo di dati che rappresenta);
 c) dopo i grafici di riepilogo per CdS è riportata una tabella con le medie di ogni modulo valutato - sono evidenziati in rosso i valori inferiori a 2,5 (da notare che i moduli valutati dai due gruppi di rispondenti possono essere molto diversi);
 d) segue poi una tabella con tutte le risposte a testo libero date dagli studenti;
 e) nell'ultima pagina c'è una tabella, a livello complessivo di CdS, con le medie per ogni singola domanda richiedente una risposta chiusa a 4 livelli di accordo/disaccordo, con il testo esteso di ogni item proposto agli studenti.
LEGENDA VALUTAZIONI ==> 1=giudizio totalmente negativo 2 = più no che si 3= più si che no 4 = giudizio totalmente positivo
L1: 1 = frequenza minore del 25%; 2 = frequenza minore della metà; 3 = frequenza oltre la metà; 4 = frequenza completa
B2: 1 = carico di studio eccessivo; 2 =elevato; 3 = adeguato; 4 = ridotto

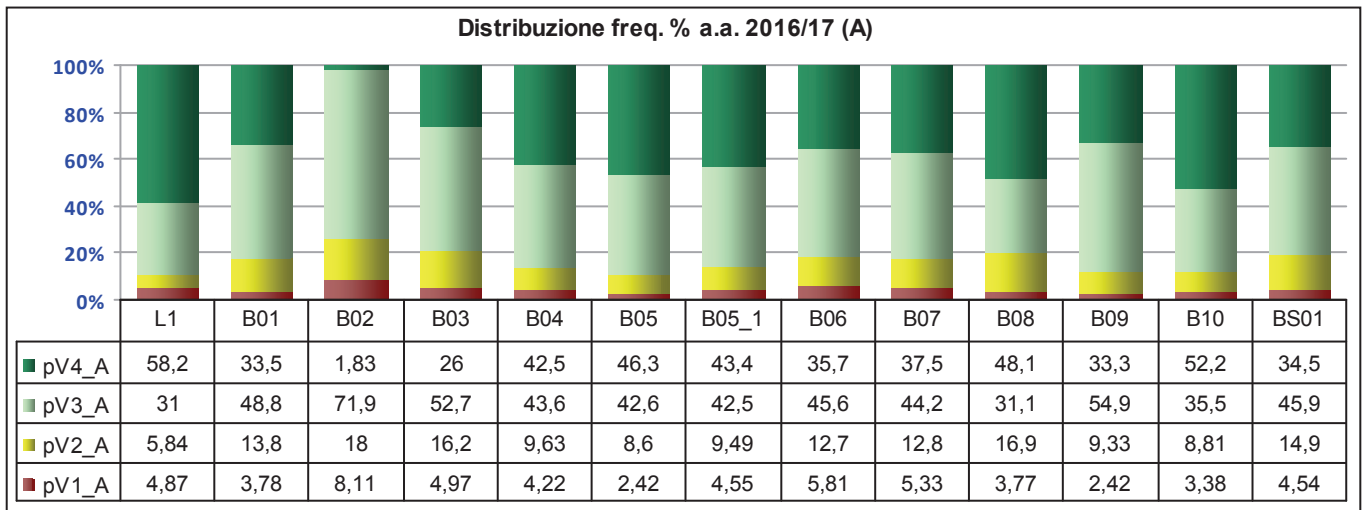
Graf.1

N° questionari A 924

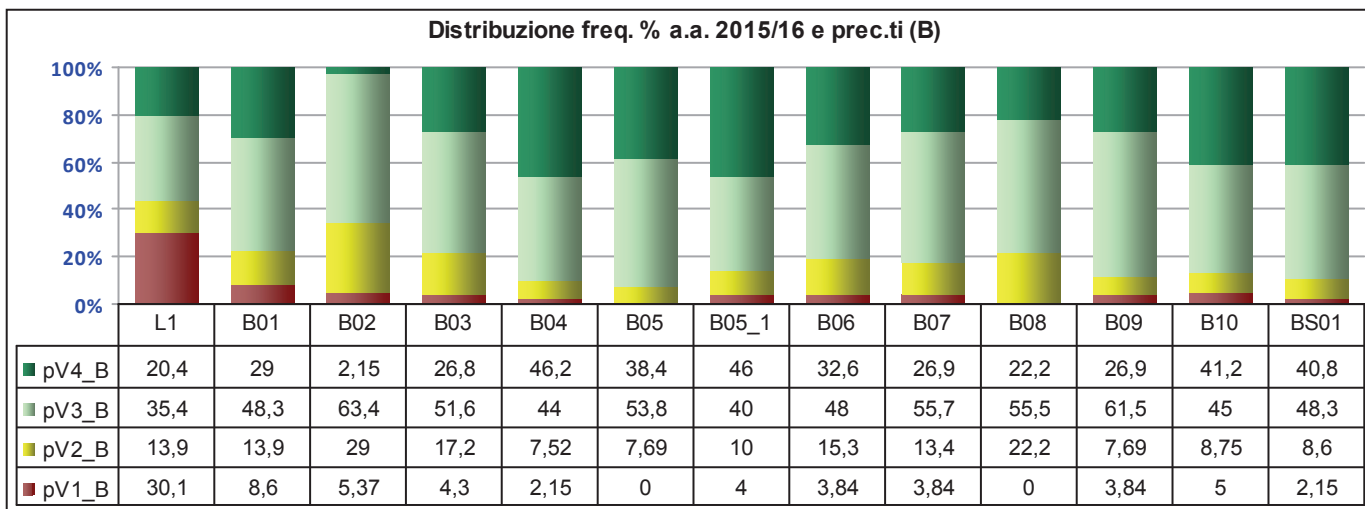
N° questionari B 93



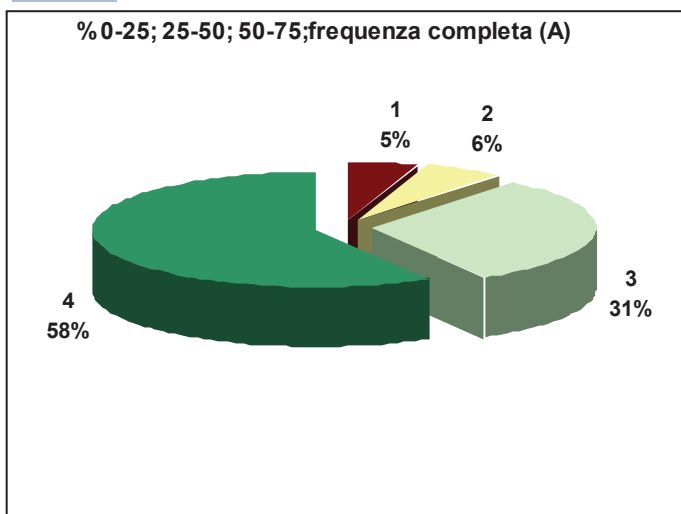
Graf.2



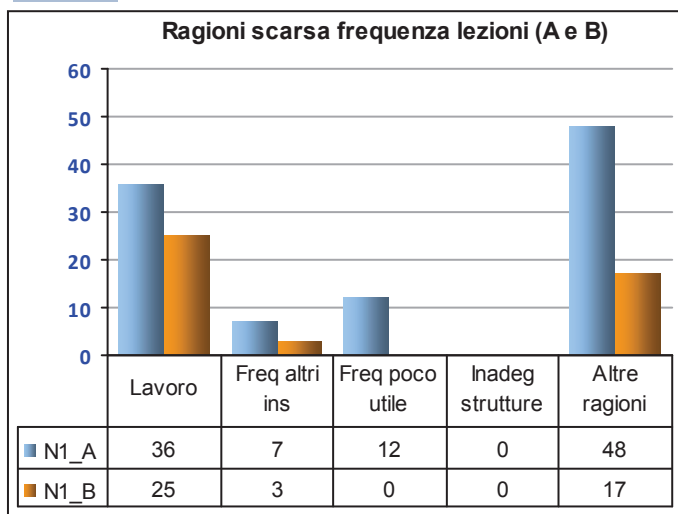
Graf.3



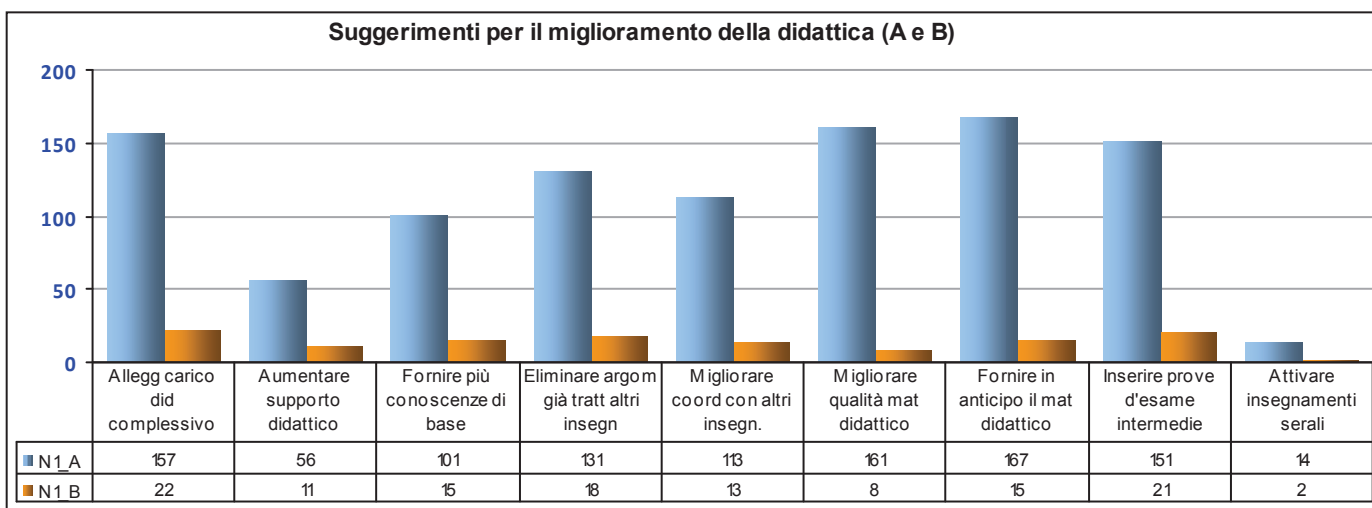
Graf.4



Graf.5



Graf.6



Medie per singola domanda a livello di CdS, gruppi "A" e "B"

| Tab.3 NB: le domande con codice in casella blu sono il gruppo riservato agli studenti che dichiarano di aver seguito > 50% delle lezioni. | | n° questionari A: | 924 | n°q B: | 93 |
|---|---|-------------------|-----|--------|----|
| | | me A | | me B | |
| L1 | La mia presenza alle lezioni è stata: (1 = frequenza minore del 25%; 2 = frequenza minore della metà; 3 = frequenza oltre la metà; 4 = frequenza | 3,4 | | 2,5 | |
| B01 | Le conoscenze preliminari possedute sono risultate sufficienti per la comprensione degli argomenti del programma d'esame? | 3,1 | | 3 | |
| B02 | Il carico di studio dell'insegnamento è proporzionato ai crediti assegnati? (1 = carico di studio eccessivo; 2 =elevato; 3 = adeguato; 4 = ridotto) | 2,7 | | 2,6 | |
| B03 | Il materiale didattico (indicato e disponibile) è adeguato per lo studio della materia? | 3,0 | | 3 | |
| B04 | Le modalità di esame sono state definite in modo chiaro? | 3,2 | | 3,3 | |
| B05 | Gli orari di svolgimento di lezioni, esercitazioni e altre eventuali attività didattiche sono rispettati? | 3,3 | | 3,3 | |
| B05_1 | Le aule in cui si svolgono le lezioni sono adeguate? (si vede, si sente, si trova posto) | 3,2 | | 3,3 | |
| B06 | Il docente stimola / motiva l'interesse verso la disciplina? | 3,1 | | 3,1 | |
| B07 | Il docente espone gli argomenti in modo chiaro? | 3,1 | | 3,1 | |
| B08 | Le attività didattiche integrative (esercitazioni, tutorati, laboratori, etc.) sono utili all'apprendimento della materia? | 3,2 | | 3 | |
| B09 | L'insegnamento è stato svolto in maniera coerente con quanto dichiarato sul sito Web del corso di studio? | 3,2 | | 3,1 | |
| B10 | Il docente è reperibile per chiarimenti e spiegazioni? | 3,4 | | 3,2 | |
| BF1 | non pres. | | | | |
| BF2 | non pres. | | | | |
| BF3 | non pres. | | | | |
| BS01 | E' interessato/a agli argomenti trattati nel corso di insegnamento? | 3,1 | | 3,3 | |
| BS02 | non pres. | | | | |