



Università di Pisa Presidio della qualità

Questionario studenti sulla didattica a.a. 2016/17
(periodo di osservazione novembre 2016 - luglio 2017)

Dipartimento di:

Scuola Medica

Corso di Studio in:

IFE-L

**INFERMIERISTICA (ABILITANTE ALLA PROFESSIONE
SANITARIA DI INFERMIERE)**

Elab. a cura Direzione Programmazione, Valutazione e C.I. (D.Rasoini)



UNIFI - Presidio della qualità di Ateneo

Questionario web sulla didattica - a.a. 2016/17 1° e 2° semestre

DIPARTIMENTO:

Scuola Medica

COD_CD

IFE-L

INFERMIERISTICA (ABILITANTE ALLA PROFESSIONE SANITARIA DI INFERMIERE)

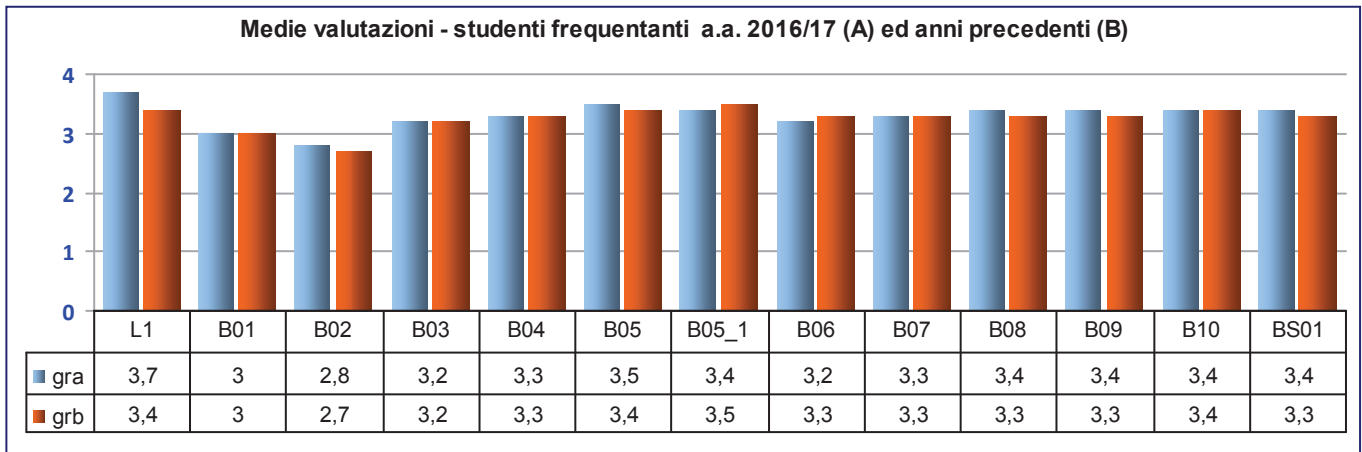
INFORMAZIONI SULLE SPECIFICHE DI ELABORAZIONE DEI RISULTATI

- a) periodo di osservazione: da novembre 2016 a luglio 2017, indicazione del semestre sulla base degli archivi di prog. didattica;
- b) i risultati sono stratificati su 2 gruppi di rispondenti (gruppi A e B): il primo è relativo agli studenti che hanno dichiarato di aver frequentato gli insegnamenti valutati nel a.a. 2016/17, il secondo è composto da coloro che hanno frequentato nel 2015/16 o in a.a. precedenti, ma con lo stesso docente (ogni diagramma dichiara nel titolo il gruppo di dati che rappresenta);
- c) dopo i grafici di riepilogo per CdS è riportata una tabella con le medie di ogni modulo valutato - sono evidenziati in rosso i valori inferiori a 2,5 (da notare che i moduli valutati dai due gruppi di rispondenti possono essere molto diversi);
- d) segue poi una tabella con tutte le risposte a testo libero date dagli studenti;
- e) nell'ultima pagina c'è una tabella, a livello complessivo di CdS, con le medie per ogni singola domanda richiedente una risposta chiusa a 4 livelli di accordo/disaccordo, con il testo esteso di ogni item proposto agli studenti.
- LEGENDA VALUTAZIONI ==> 1=giudizio totalmente negativo 2 = più no che si 3= più si che no 4 = giudizio totalmente positivo
 L1: 1 = frequenza minore del 25%; 2 = frequenza minore della metà; 3 = frequenza oltre la metà; 4 = frequenza completa
 B2: 1 = carico di studio eccessivo; 2 =elevato; 3 = adeguato; 4 = ridotto

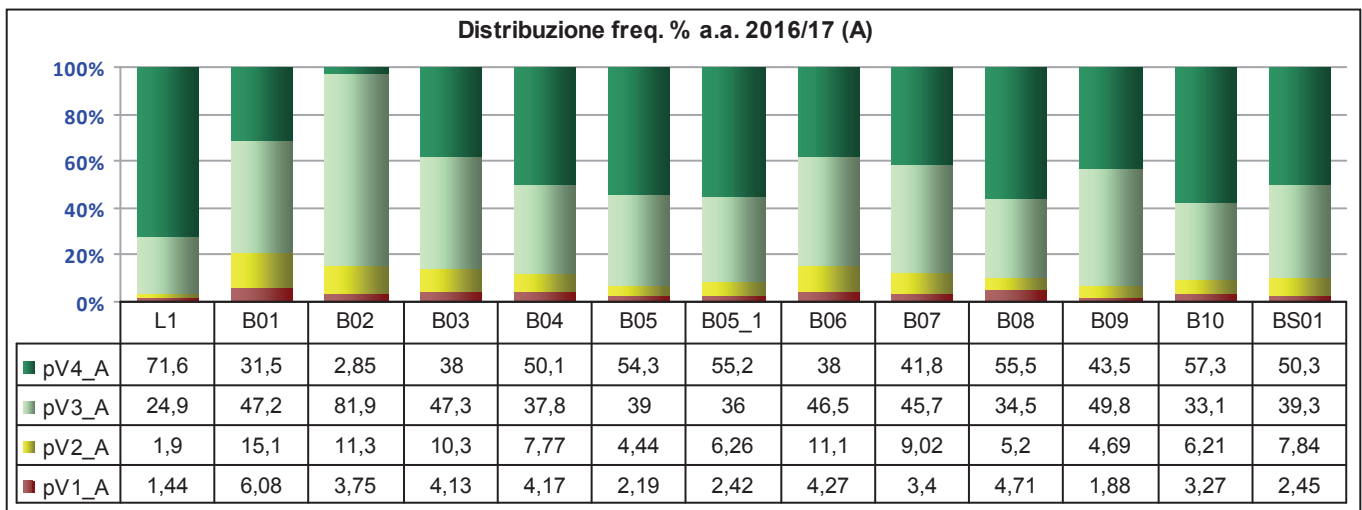
Graf.1

N° questionari A 6652

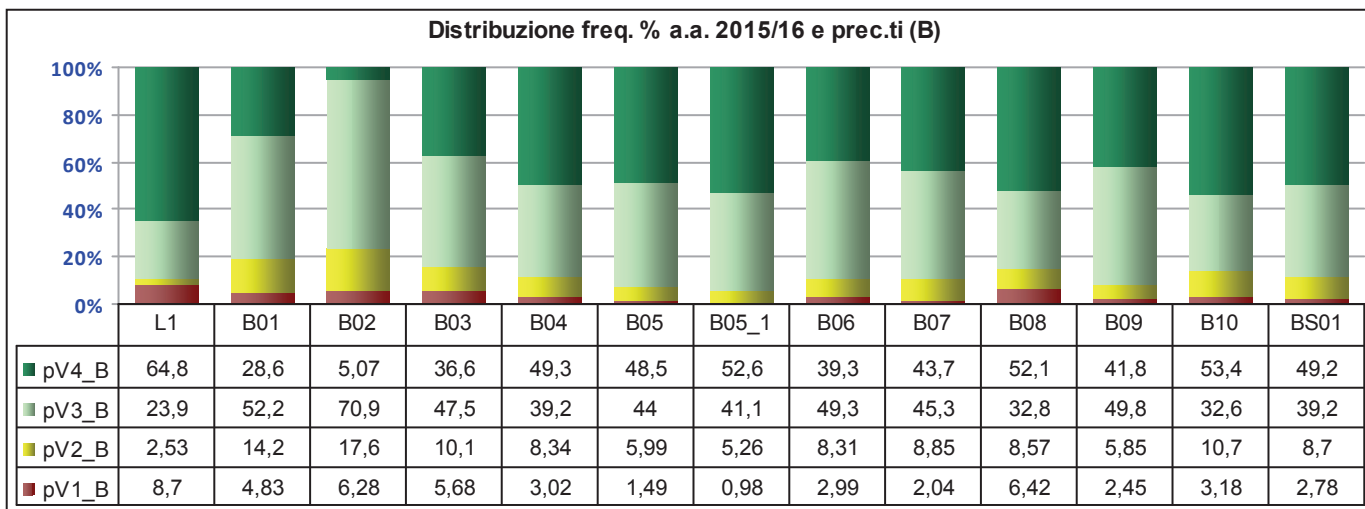
N° questionari B 827



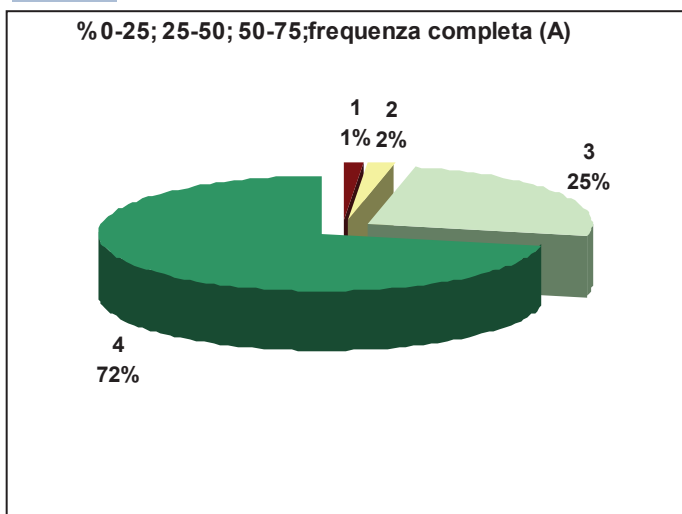
Graf.2



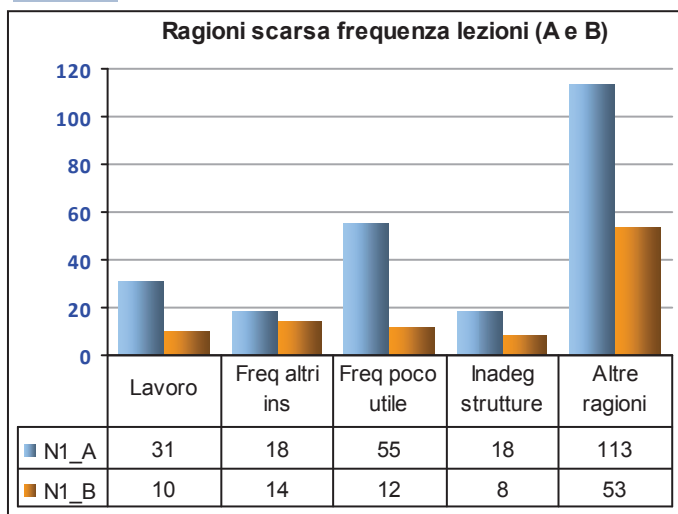
Graf.3



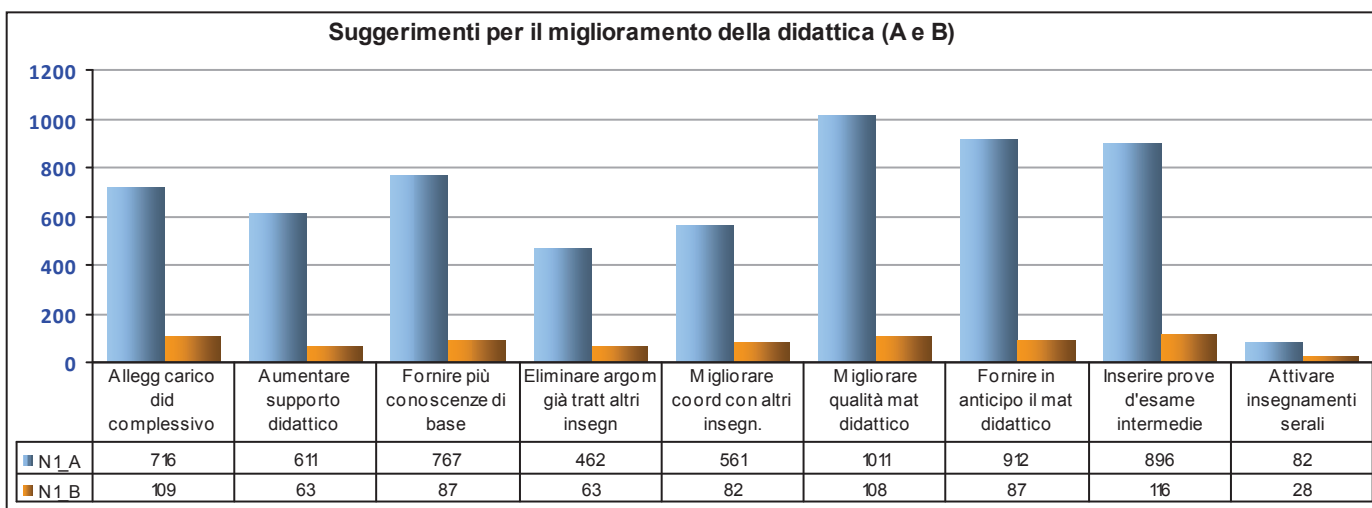
Graf.4



Graf.5



Graf.6



Medie per singola domanda a livello di CdS, gruppi "A" e "B"

Tab.3 NB: le domande con codice in casella blu sono il gruppo riservato agli studenti che dichiarano di aver seguito > 50% delle lezioni.		n° questionari A:	6652	n°q B:	827
			me A		me B
L1	La mia presenza alle lezioni è stata: (1 = frequenza minore del 25%; 2 = frequenza minore della metà; 3 = frequenza oltre la metà; 4 = frequenza		3,7		3,4
B01	Le conoscenze preliminari possedute sono risultate sufficienti per la comprensione degli argomenti del programma d'esame?		3,0		3
B02	Il carico di studio dell'insegnamento è proporzionato ai crediti assegnati? (1 = carico di studio eccessivo; 2 =elevato; 3 = adeguato; 4 = ridotto)		2,8		2,7
B03	Il materiale didattico (indicato e disponibile) è adeguato per lo studio della materia?		3,2		3,2
B04	Le modalità di esame sono state definite in modo chiaro?		3,3		3,3
B05	Gli orari di svolgimento di lezioni, esercitazioni e altre eventuali attività didattiche sono rispettati?		3,5		3,4
B05_1	Le aule in cui si svolgono le lezioni sono adeguate? (si vede, si sente, si trova posto)		3,4		3,5
B06	Il docente stimola / motiva l'interesse verso la disciplina?		3,2		3,3
B07	Il docente espone gli argomenti in modo chiaro?		3,3		3,3
B08	Le attività didattiche integrative (esercitazioni, tutorati, laboratori, etc.) sono utili all'apprendimento della materia?		3,4		3,3
B09	L'insegnamento è stato svolto in maniera coerente con quanto dichiarato sul sito Web del corso di studio?		3,4		3,3
B10	Il docente è reperibile per chiarimenti e spiegazioni?		3,4		3,4
BF1	non pres.				
BF2	non pres.				
BF3	non pres.				
BS01	E' interessato/a agli argomenti trattati nel corso di insegnamento?		3,4		3,3
BS02	non pres.				