

CONSIGLIO CORSO DI LAUREA
MAGISTRALE A CICLO UNICO IN
MEDICINA E CHIRURGIA (MED-LM6)

Valutazione della didattica da parte
degli studenti:

A.A. 2017 – 2018

VALUTAZIONE GLOBALE DEL CORSO DI LAUREA (1)

Per l'A.A. 2017-2018 sono stati compilati complessivamente **16.784** questionari di valutazione degli insegnamenti (di poco inferiore all'anno accademico precedente)

14.088 questionari per il gruppo di studenti che hanno dichiarato di aver frequentato gli insegnamenti valutati nel a.a. 2017/18;

2.696 questionari per il gruppo di coloro che hanno frequentato nel 2016/17 o in a.a. precedenti, ma con lo stesso docente.

IN MEDIA **NESSUNA** VALUTAZIONE HA OTTENUTO UN PUNTEGGIO INFERIORE A **2,6/4** (dove la sufficienza si attesta a 2,5)

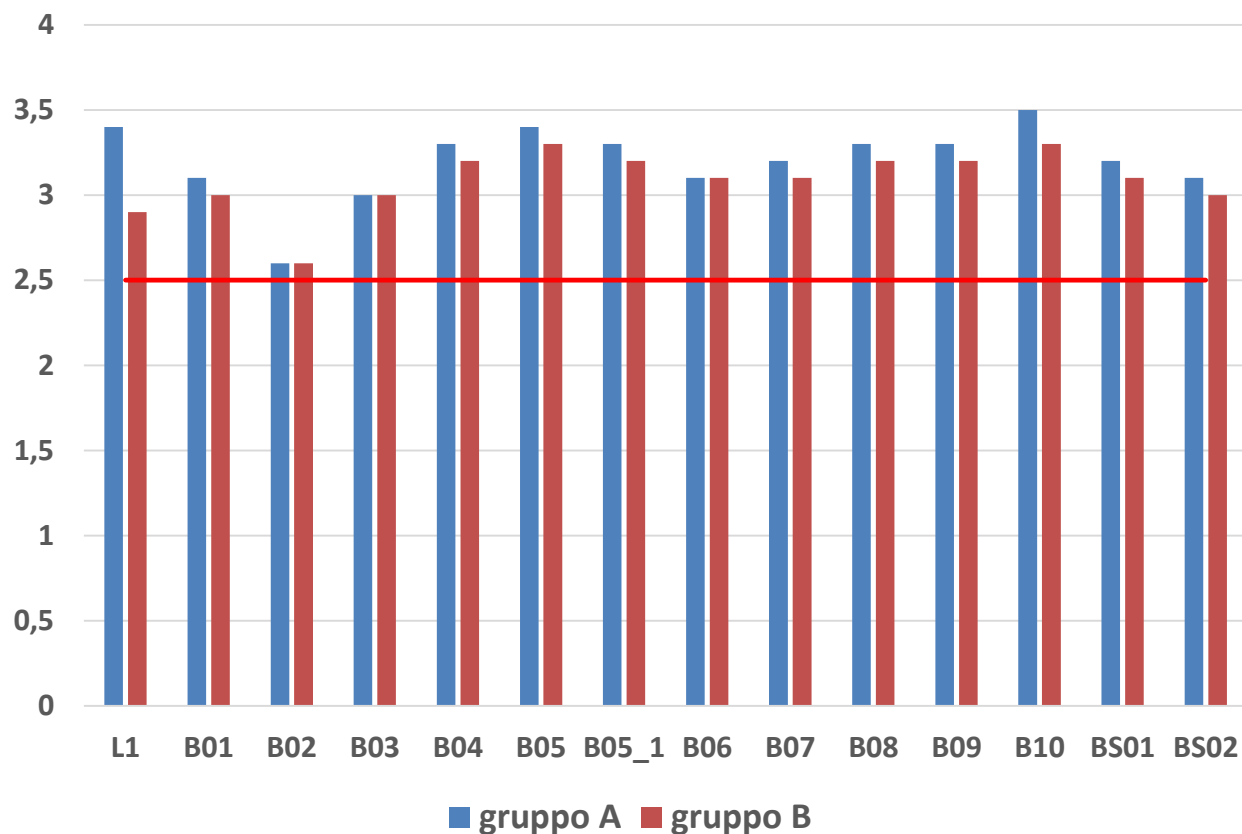
La valutazione più bassa si riscontra nell'**adeguatezza del carico di studio** riscontrata dagli studenti (in entrambi i gruppi), mentre quelle più alte interessano l'opinione circa il **rispetto degli orari delle varie attività didattiche** e sulla **reperibilità dei docenti per chiarimenti** (entrambe si attestano su una valutazione media di **3,5** per il primo gruppo).

VALUTAZIONE GLOBALE DEL CORSO DI LAUREA (2)

Altre valutazioni medie positive:

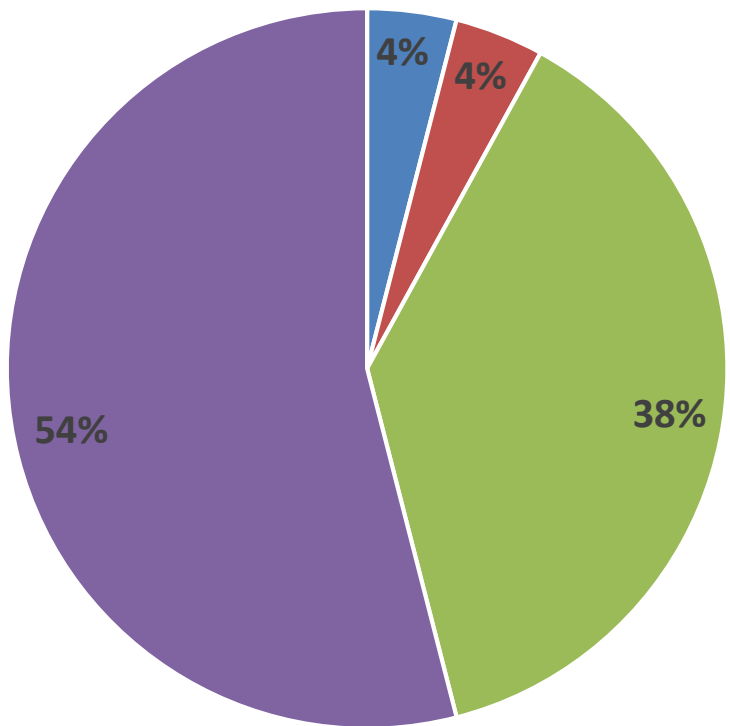
- Frequenza dello studente alle lezioni (domanda L1) : in media superiore a **3,4** (N.B. è obbligatoria la frequenza del 70%, dove 3 corrisponde a frequenza oltre la metà e 4 alla frequenza completa)
- Rispetto degli orari di svolgimento di lezioni, esercitazioni e altre eventuali attività didattiche (domanda B05): media del **3,4**
- Definizione chiara delle modalità d'esame (domanda B04) : in media **3,3**
- Adeguatezza delle aule (domanda B05_01) : in media **3,3**
- Utilità delle attività didattiche integrative (esercitazioni, tutorati, laboratori, etc.), per l'apprendimento della materia (domanda B08): **3,3**
- Coerenza circa lo svolgimento del corso rispetto a quanto dichiarato sul sito web (domanda B09) : in media **3,3**
- Il docente espone gli argomenti in modo chiaro (domanda B07): in media **3,2**
- Le conoscenze preliminari possedute sono risultate sufficienti per la comprensione degli argomenti del programma d'esame (domanda B01): **3,1**
- Il docente stimola/motiva interesse per la materia (domanda B06): **3,1**

Medie valutazioni – studenti frequentanti a.a. 2017/18 (A) ed anni precedenti (B)



Il grafico mostra come, i **punteggi** ottenuti nelle valutazioni siano **TUTTI maggiori** rispetto alla **sufficienza** (la quale si attesta al valore di **2,5**); Inoltre, in quasi tutte le valutazioni, le medie del primo gruppo sono superiori a quelle del secondo

Frequenza studenti a.a. 2017/18



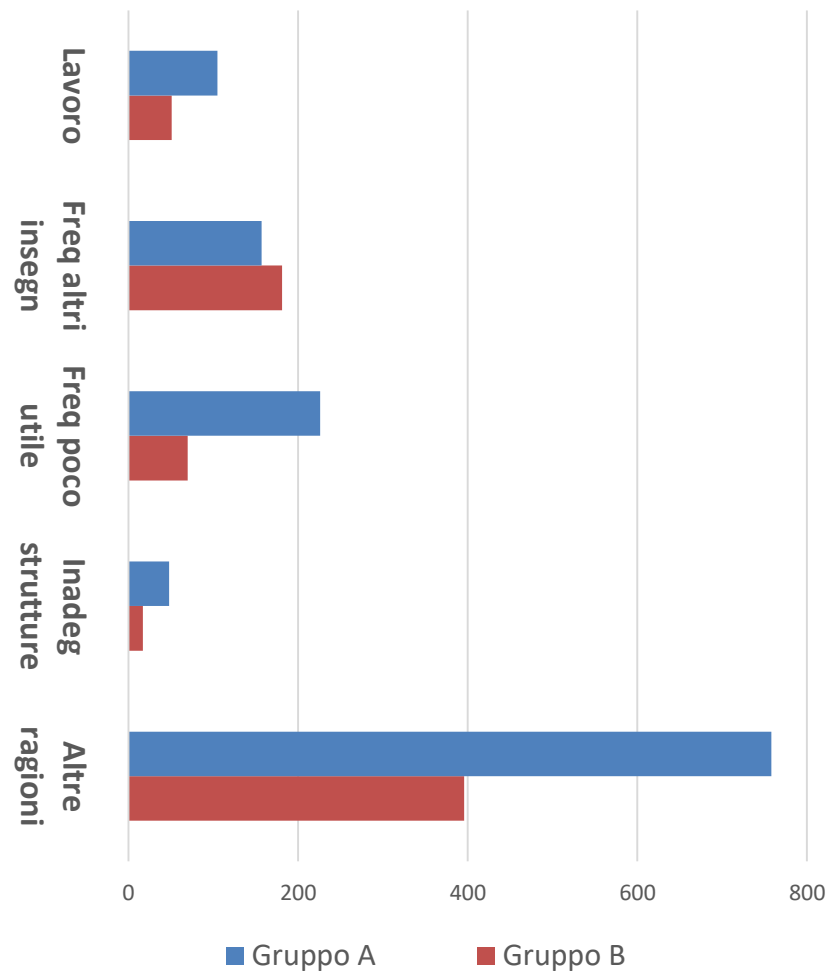
■ % 0-25

■ % 25-50

■ % 50-75

■ Frequenza completa

Motivi assenza per studenti freq a.a. 2017/18 (gruppo A) e anni precedenti (gruppo B)



■ Gruppo A

■ Gruppo B

VALUTAZIONE PRIMO ANNO

BAGLIETTO	•	N° QUESTIONARI
BERNARDINI		TOTALI 2506
BERROCAL	•	N° INSEGNAMENTI
BISOGNI		TOTALI 32
CHIELLINI	•	N° DOCENTI TOTALI
CIRANNI		24
DI PAOLO		NATALE
DOLFI		NIGRO
FRENZILLI		ROSSI
GESI		ROSSO
GIUFFRA		SABA
LAZZERI		SALVETTI
LENZI		SMORTI
LOMBARDI		SOLDANI
MASSIMETTI		SPORTELLI

B01 Le conoscenze preliminari possedute sono risultate sufficienti per la comprensione degli argomenti del programma d'esame?

30 MODULI GIUDICATI POSITIVAMENTE 84%

2 GIUDICATI NEGATIVAMENTE 6%

B02 Il carico di studio è proporzionato ai crediti assegnati?

25 MODULI GIUDICATI POSITIVAMENTE 78%

7 GIUDICATI NEGATIVAMENTE 22%

B03 Il materiale didattico è adeguato per lo studio della materia?

31 INSEGNAMENTI GIUDICATI POSITIVAMENTE 97%

1 GIUDICATO NEGATIVAMENTE 3%

B05 Gli orari di svolgimento di lezioni, esercitazioni e altre eventuali attività didattiche sono rispettati?

31 INSEGNAMENTI GIUDICATI POSITIVAMENTE 97%

1 GIUDICATO NEGATIVAMENTE 3%

B06 Il docente stimola/motiva l'interesse verso la disciplina?

28 MODULI GIUDICATI POSITIVAMENTE 87%

4 GIUDICATI NEGATIVAMENTE 13%

B07 Il docente espone gli argomenti in modo chiaro?

28 MODULI GIUDICATI POSITIVAMENTE 87%

4 GIUDICATI NEGATIVAMENTE 13%

B10 Il docente è reperibile per chiarimenti e spiegazioni?

31 INSEGNAMENTI GIUDICATI POSITIVAMENTE 97%

1 GIUDICATO NEGATIVAMENTE 3%

VALUTAZIONE SECONDO ANNO

GHELARDONI	•	N° QUESTIONARI
SAVIOZZI		TOTALI 1925
FIERABRACCI	•	N° INSEGNAMENTI
MANGANO		TOTALI 29
CAVALLINI	•	N° DOCENTI TOTALI
NOVELLI		22
CAPONI		LENZI
LAZZERI		MANZONI
CHIELLINI		MIGLIORE
COPPEDE'		NATALE
D'ASCANIO		PAOLICCHI
FERRUCCI		PELLEGRINI
FORNAI		POMPELLA
		RUFFOLI
		ZUCCHI

B01 Le conoscenze preliminari possedute sono risultate sufficienti per la comprensione degli argomenti del programma d'esame?

29 MODULI GIUDICATI POSITIVAMENTE 100%

B02 Il carico di studio è proporzionato ai crediti assegnati?

26 MODULI GIUDICATI POSITIVAMENTE 90%

3 GIUDICATI NEGATIVAMENTE 10%

B03 Il materiale didattico è adeguato per lo studio della materia?

26 MODULI GIUDICATI POSITIVAMENTE 90%

3 GIUDICATI NEGATIVAMENTE 10%

B05 Gli orari di svolgimento di lezioni, esercitazioni e altre eventuali attività didattiche sono rispettati?

29 INSEGNAMENTI GIUDICATI POSITIVAMENTE 100%

B06 Il docente stimola/motiva l'interesse verso la disciplina?

26 MODULI GIUDICATI POSITIVAMENTE 90%

3 GIUDICATI NEGATIVAMENTE 10%

B07 Il docente espone gli argomenti in modo chiaro?

25 MODULI GIUDICATI POSITIVAMENTE 86%

4 GIUDICATI NEGATIVAMENTE 14%

B10 Il docente è reperibile per chiarimenti e spiegazioni?

29 INSEGNAMENTI GIUDICATI POSITIVAMENTE 100%

VALUTAZIONE TERZO ANNO

BRUSCHI	• N° QUESTIONARI
CANGIANO	TOTALI 2084
CORTI	• N° INSEGNAMENTI
CRISTIANI	TOTALI 38
DE BORTOLI	• N° DOCENTI TOTALI
DE TATA	26
FARAGUNA	PAPINESCHI
FRANCHI	PETRINI M.
FREER	PETRINI I.
GARZELLI	PISTELLO
GHELARDI	POMPELLA
LUPETTI	RINDI
MANGANO	ROMANELLI
MARCHI	SAVIOZZI
MENICHETTI	SPISNI
MORELLI	
MORRONE	

B01 Le conoscenze preliminari possedute sono risultate sufficienti per la comprensione degli argomenti del programma d'esame?

37 MODULI GIUDICATI POSITIVAMENTE 97%

1 GIUDICATO NEGATIVAMENTE 3%

B02 Il carico di studio è proporzionato ai crediti assegnati?

32 MODULI GIUDICATI POSITIVAMENTE 84%

6 GIUDICATI NEGATIVAMENTE 16%

B03 Il materiale didattico è adeguato per lo studio della materia?

36 MODULI GIUDICATI POSITIVAMENTE 95%

2 GIUDICATI NEGATIVAMENTE 5%

B05 Gli orari di svolgimento di lezioni, esercitazioni e altre eventuali attività didattiche sono rispettati?

38 INSEGNAMENTI GIUDICATI POSITIVAMENTE 100%

B06 Il docente stimola/motiva l'interesse verso la disciplina?

36 MODULI GIUDICATI POSITIVAMENTE 95%

2 GIUDICATI NEGATIVAMENTE 5%

B07 Il docente espone gli argomenti in modo chiaro?

35 MODULI GIUDICATI POSITIVAMENTE 92%

3 GIUDICATI NEGATIVAMENTE 8%

B10 Il docente è reperibile per chiarimenti e spiegazioni?

38 INSEGNAMENTI GIUDICATI POSITIVAMENTE 100%

VALUTAZIONE QUARTO ANNO

ANTONELLI	• N° QUESTIONARI	
BALDINI	TOTALI 2106	
BARTOLETTI	• N° INSEGNAMENTI	
BERRETTINI	TOTALI 46	
BLANDIZZI	• N° DOCENTI TOTALI	
BORTOLOTTI	40	
CAPANNA	LONGONI	POSARELLI
CARROZZI	LUCCHI	RONCELLA
COVANI	MARCHETTI	SCAGLIONE
DANESI	MARCOCCI	SELLARI F.
DEL PRATO	MELFI	SELLI
DI MUNNO	MIGLIORINI	VIRDIS
DONADIO	MOSCA	VISTOLI
EGIDI	NARDI	VITTI
FRANZONI	PAGGIARO	ZOCCO
GABRIELE	PALLA	
GALETTA	PARCHI	
GIOVANNINI	PEDRINELLI	
	PETRONIO	

B01 Le conoscenze preliminari possedute sono risultate sufficienti per la comprensione degli argomenti del programma d'esame?

46 MODULI GIUDICATI POSITIVAMENTE 100%

B02 Il carico di studio è proporzionato ai crediti assegnati?

36 MODULI GIUDICATI POSITIVAMENTE 78%

10 GIUDICATI NEGATIVAMENTE 22%

B03 Il materiale didattico è adeguato per lo studio della materia?

44 MODULI GIUDICATI POSITIVAMENTE 96%

2 GIUDICATI NEGATIVAMENTE 4%

B05 Gli orari di svolgimento di lezioni, esercitazioni e altre eventuali attività didattiche sono rispettati?

46 INSEGNAMENTI GIUDICATI POSITIVAMENTE 100%

B06 Il docente stimola/motiva l'interesse verso la disciplina?

44 MODULI GIUDICATI POSITIVAMENTE 96%

2 GIUDICATI NEGATIVAMENTE 4%

B07 Il docente espone gli argomenti in modo chiaro?

45 MODULI GIUDICATI POSITIVAMENTE 98%

1 GIUDICATO NEGATIVAMENTE 2%

B10 Il docente è reperibile per chiarimenti e spiegazioni?

46 INSEGNAMENTI GIUDICATI POSITIVAMENTE 100%

VALUTAZIONE QUINTO ANNO

BAGGIANI	• N° QUESTIONARI
BASOLO	TOTALI 2279
BERROCAL	• N° INSEGNAMENTI
BONUCCELLI	TOTALI 36
CAMPANI	• N° DOCENTI TOTALI
CARAMELLA	35
CARBONCINI	GIANNINI SICILIANO
CASTAGNA	GIUSIANI SIMONCINI
CERAVOLO	LOMBARDI STRIGINI
COSOTTINI	LOPALCO VOLTERRANI
CRISTAUDO	LUTZEMBERGER
DELL'OSSO	NACCARATO
ERBA	NERI
FODDIS	PERRINI
FONTANINI	PERUGI
FRANCHI	PINI
GADDUCCI	PRIVITERA
GEMIGNANI	RAFFAETA'
	SARTUCCI

B01 Le conoscenze preliminari possedute sono risultate sufficienti per la comprensione degli argomenti del programma d'esame?

36 MODULI GIUDICATI POSITIVAMENTE 100%

B02 Il carico di studio è proporzionato ai crediti assegnati?

28 MODULI GIUDICATI POSITIVAMENTE 78%

8 GIUDICATI NEGATIVAMENTE 22%

B03 Il materiale didattico è adeguato per lo studio della materia?

36 MODULI GIUDICATI POSITIVAMENTE 100%

B05 Gli orari di svolgimento di lezioni, esercitazioni e altre eventuali attività didattiche sono rispettati?

36 INSEGNAMENTI GIUDICATI POSITIVAMENTE 100%

B06 Il docente stimola/motiva l'interesse verso la disciplina?

36 MODULI GIUDICATI POSITIVAMENTE 96%

B07 Il docente espone gli argomenti in modo chiaro?

36 MODULI GIUDICATI POSITIVAMENTE 100%

B10 Il docente è reperibile per chiarimenti e spiegazioni?

35 INSEGNAMENTI GIUDICATI POSITIVAMENTE 97%

1 GIUDICATO NEGATIVAMENTE 3%

VALUTAZIONE SESTO ANNO

BERNINI	• N° QUESTIONARI
BIANCOFIORE	TOTALI 2694
BOGGI	• N° INSEGNAMENTI
BRUNETTO	TOTALI 33
CHIARUGI	• N° DOCENTI TOTALI
CIONI	27
DE SIMONE	MATERAZZI
DI CANDIO	MONZANI
FALCONE	MURATORI
FATIGANTE	NATALI
FERRARI	PAIAR
FILIPPONI	PALOMBO
FORFORI	PERONI
GHIADONI	SAGGESE
GHIRRI	SOLINI
GIAMPIETRO	SPINELLI
	TADDEI

B01 Le conoscenze preliminari possedute sono risultate sufficienti per la comprensione degli argomenti del programma d'esame?

33 MODULI GIUDICATI POSITIVAMENTE 100%

B02 Il carico di studio è proporzionato ai crediti assegnati?

24 MODULI GIUDICATI POSITIVAMENTE 73%

9 GIUDICATI NEGATIVAMENTE 27%

B03 Il materiale didattico è adeguato per lo studio della materia?

31 MODULI GIUDICATI POSITIVAMENTE 94%

2 GIUDICATI NEGATIVAMENTE 6%

B05 Gli orari di svolgimento di lezioni, esercitazioni e altre eventuali attività didattiche sono rispettati?

33 INSEGNAMENTI GIUDICATI POSITIVAMENTE 100%

B05_1 Le aule in cui si svolgono le lezioni sono adeguate?

19 INSEGNAMENTI GIUDICATI POSITIVAMENTE 58%

14 GIUDICATI NEGATIVAMENTE 42%

B06 Il docente stimola/motiva l'interesse verso la disciplina?

32 MODULI GIUDICATI POSITIVAMENTE 97%

1 GIUDICATO NEGATIVAMENTE 3%

B07 Il docente espone gli argomenti in modo chiaro?

33 MODULI GIUDICATI POSITIVAMENTE 100%

B10 Il docente è reperibile per chiarimenti e spiegazioni?

33 INSEGNAMENTI GIUDICATI POSITIVAMENTE 100%

SINTESI COMPLESSIVA MED-LM6

214 MODULI DIDATTICI

174 DOCENTI VALUTATI

B02 Il carico di studio è proporzionato ai crediti assegnati?

171 INSEGNAMENTI GIUDICATI POSITIVAMENTE

80%

43 GIUDICATI NEGATIVAMENTE 20%

B03 Il materiale didattico è adeguato per lo studio della materia?

204 MODULI GIUDICATI POSITIVAMENTE 95%

10 GIUDICATI NEGATIVAMENTE 5%

B05_1 Le aule in cui si svolgono le lezioni sono adeguate?

200 INSEGNAMENTI GIUDICATI POSITIVAMENTE

93%

14 GIUDICATI NEGATIVAMENTE 7%

B06 Il docente stimola/motiva l'interesse verso la disciplina?

202 GIUDICATI POSITIVAMENTE 94%

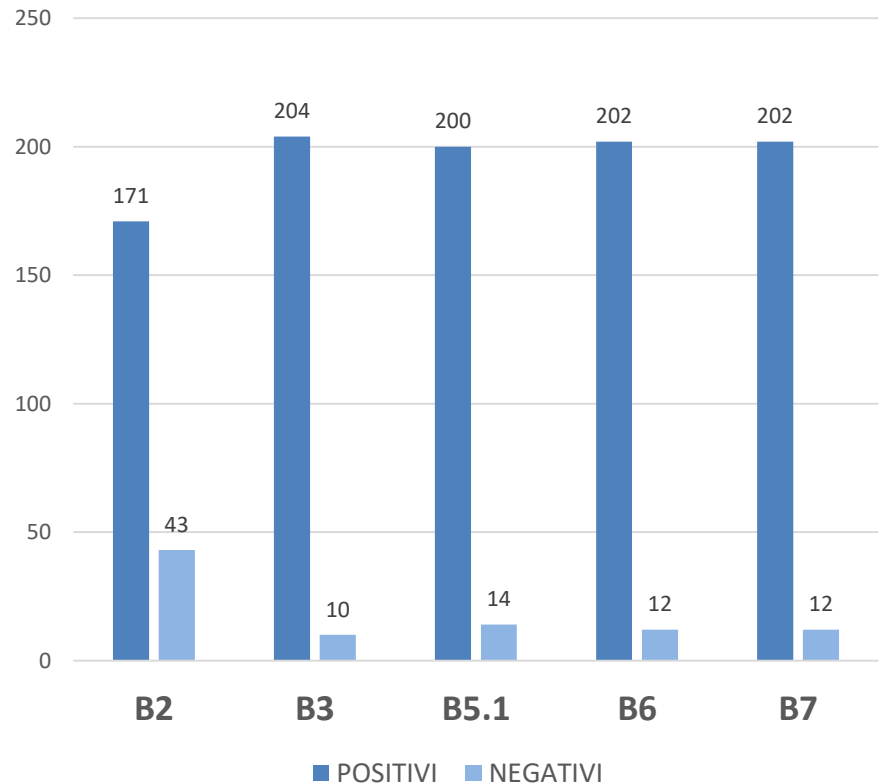
12 GIUDICATI NEGATIVAMENTE 6%

B07 Il docente espone gli argomenti in modo chiaro?

202 GIUDICATI POSITIVAMENTE 94%

12 GIUDICATI NEGATIVAMENTE 6%

Valutazione moduli didattici



Suggerimenti per il miglioramento della didattica : studenti frequentanti 2017/2018 (grup. A) e anni precedenti (grup. B)

