

CORSO DI LAUREA IN OSTETRICIA (OST-L)

Valutazione della didattica da parte
degli studenti:

A.A. 2017 – 2018

VALUTAZIONE GLOBALE DEL CORSO DI LAUREA (1)

Per l'A.A. 2017-2018 sono stati compilati complessivamente **180** questionari di valutazione degli insegnamenti:

- 160** questionari per il gruppo di studenti che hanno dichiarato di aver frequentato gli insegnamenti valutati nel a.a. 2017/18 (A);
- 20** questionari per il gruppo di coloro che hanno frequentato nel 2016/17 o in a.a. precedenti, ma con lo stesso docente (B).

IN MEDIA **NESSUNA** VALUTAZIONE HA OTTENUTO UN PUNTEGGIO INFERIORE A **2,5/4** (soglia della sufficienza); considerando il solo gruppo A il voto minimo raggiunge **2,9**

Il giudizio complessivo (dom BS02) del corso di studi raggiunge **3,4** in entrambi i gruppi presi in esame.

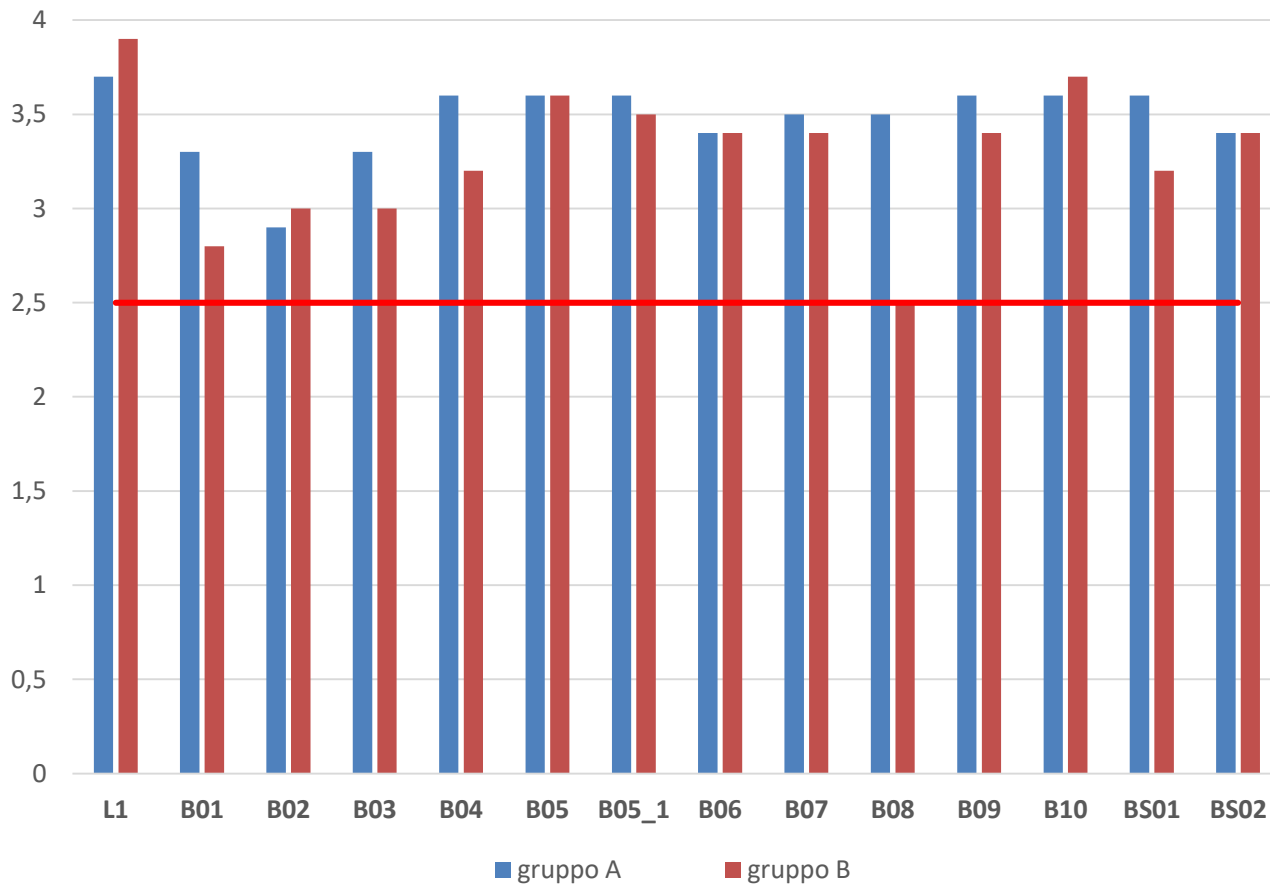
Per il gruppo A la valutazione più bassa si riscontra nella **proporzione tra carico di studio e CFU associati**, mentre ben sei aspetti vedono registrano una media voto di **3,6**

VALUTAZIONE GLOBALE DEL CORSO DI LAUREA (2)

Altre valutazioni medie positive (gruppo A):

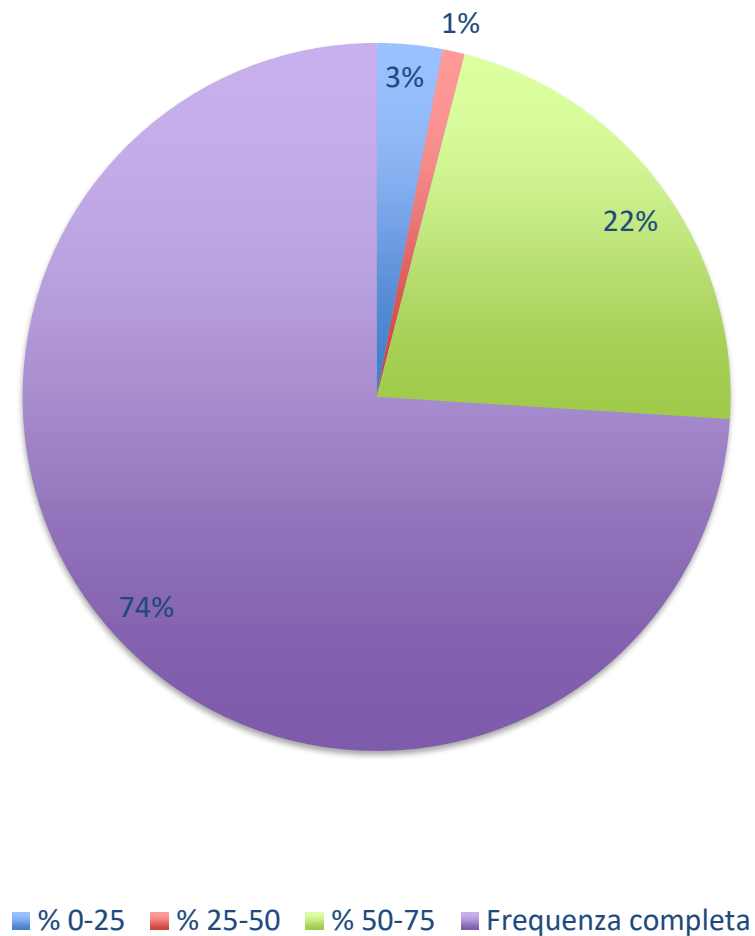
- Frequenza dello studente alle lezioni (domanda L1) : in media **3,7** (N.B. è obbligatoria la frequenza del 70%, dove 3 corrisponde a frequenza oltre la metà e 4 alla frequenza completa)
- Definizione chiara delle modalità d'esame (domanda B04) : in media **3,6**
- Rispetto degli orari di svolgimento di lezioni, esercitazioni e altre eventuali attività didattiche (domanda B05): media del **3,6**
- Adeguatezza delle aule (domanda B05_01) : in media **3,6**
- Coerenza circa lo svolgimento del corso rispetto a quanto dichiarato sul sito web (domanda B09) : in media **3,6**
- Reperibilità del docente per chiarimenti (dom B10): media **3,6**
- Il docente espone gli argomenti in modo chiaro (domanda B07): in media **3,5**
- Utilità attività didattiche integrative (domanda B08): **3,5**
- Il docente stimola/motiva interesse per la materia (domanda B06): **3,4**
- Adeguatezza conoscenze preliminari (domanda B01): **3,3**
- Adeguatezza materiale didattico (domanda B03): **3,1**

Medie valutazioni – studenti frequentanti a.a. 2017/18 (A) ed anni precedenti (B)

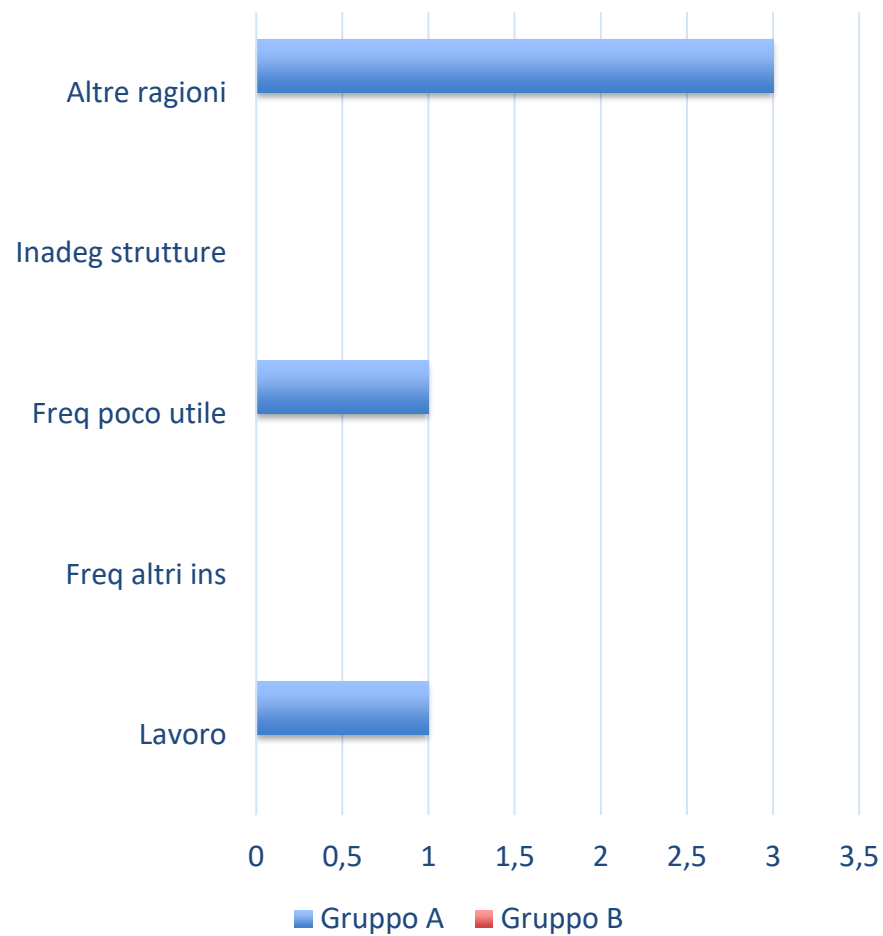


Il grafico mostra come, i **punteggi** ottenuti nelle valutazioni siano **molto alti** (la sufficienza si attesta al valore di **2,5**); Inoltre, in quasi tutte le valutazioni, le medie del gruppo A sono superiori a quelle del secondo

Frequenza studenti a.a. 2017/18



Ragioni scarsa freq. a.a. 2017/18



Suggerimenti per il miglioramento della didattica : studenti frequentanti 2017/2018 (grup. A) e anni precedenti (grup. B)

