



## Università di Pisa Presidio della qualità

Questionario studenti sulla didattica a.a. 2020/21  
Primo e secondo semestre  
(periodo di osservazione novembre 2020 - ottobre 2021)

Dipartimento di:

**Area Medica**

Corso di Studio in:

**OST-L**

**OSTETRICIA (ABILITANTE ALLA PROFESSIONE  
SANITARIA DI OSTETRICA/O)**

*Elab. a cura Ufficio Programmazione e Valutazione (D.Rasoini)*

<b>DIPARTIMENTO:</b>	<b>Area Medica</b>
<b>OST-L</b>	<b>OSTETRICIA (ABILITANTE ALLA PROFESSIONE SANITARIA DI OSTETRICA/O)</b>

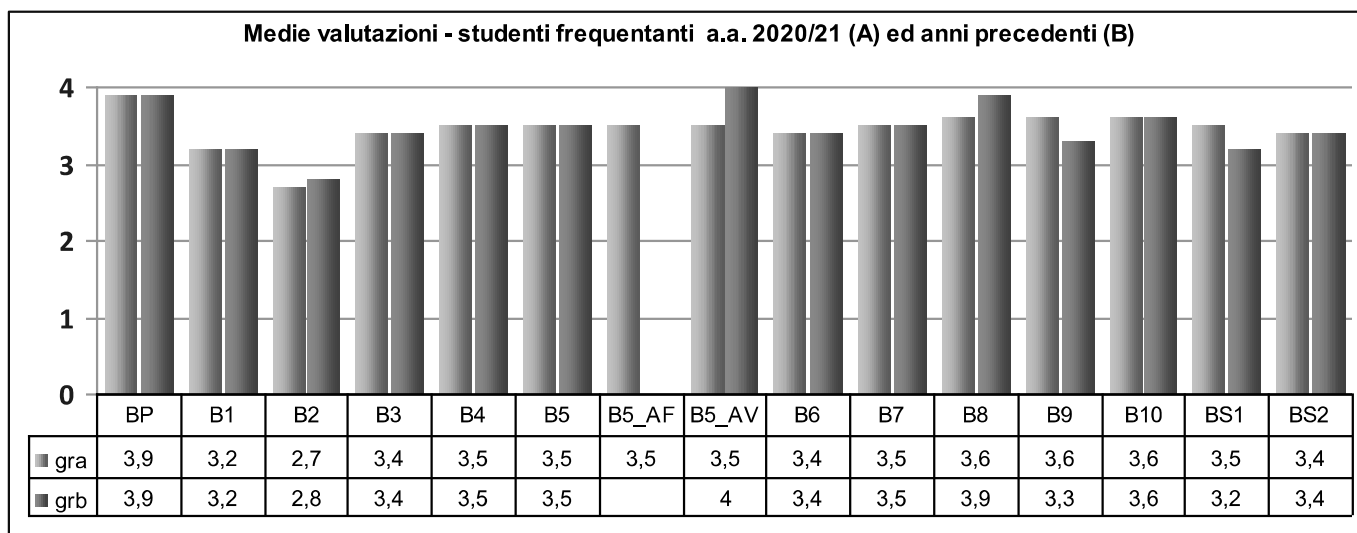
<b>LEGENDA VALUTAZIONI STANDARD sulle affermazioni contenute nei vari item: ==&gt;</b>		<b>n° Questionari A:</b>		<b>n°r B:</b>	
1=giudizio totalmente negativo		<b>me A</b>	<b>n° risp.</b>	<b>me B</b>	<b>n° risp.</b>
2 = più no che si					
3= più si che no					
4 = giudizio totalmente positivo					
<b>BP</b>	La mia presenza alle lezioni è stata: (1 = frequenza minore del 25%; 2 = frequenza minore della metà; 3 = frequenza oltre la metà; 4 = frequenza completa)	<b>3,9</b>	583	<b>3,9</b>	<b>36</b>
<b>B1</b>	Le conoscenze preliminari possedute sono risultate sufficienti per la comprensione degli argomenti del programma d'esame?	<b>3,2</b>	583	<b>3,2</b>	<b>36</b>
<b>B2</b>	Il carico di studio dell'insegnamento è proporzionato ai crediti assegnati? (1 = carico di studio eccessivo; 2 =elevato; 3 = adeguato; 4 = ridotto)	<b>2,7</b>	583	<b>2,8</b>	<b>36</b>
<b>B3</b>	Il materiale didattico (indicato e disponibile) è adeguato per lo studio della materia?	<b>3,4</b>	583	<b>3,4</b>	<b>36</b>
<b>B4</b>	Le modalità di esame sono state definite in modo chiaro?	<b>3,5</b>	583	<b>3,5</b>	<b>36</b>
<b>B5</b>	Gli orari di svolgimento di lezioni, esercitazioni e altre eventuali attività didattiche sono rispettati?	<b>3,5</b>	546	<b>3,5</b>	<b>35</b>
<b>B5_AF</b>	Le aule in cui si sono svolte le lezioni IN PRESENZA sono risultate adeguate? (si vede, si sente, si trova posto in linea con le norme di distanziamento sociale)	<b>3,5</b>	39		<b>0</b>
<b>B5_AV</b>	Le aule virtuali in cui si sono svolte le lezioni A DISTANZA sono risultate adeguate? (si segue agevolmente, è possibile una buona interazione con il docente)	<b>3,5</b>	374	<b>4</b>	<b>2</b>
<b>B6</b>	Il docente stimola / motiva l'interesse verso la disciplina?	<b>3,4</b>	573	<b>3,4</b>	<b>35</b>
<b>B7</b>	Il docente espone gli argomenti in modo chiaro?	<b>3,5</b>	573	<b>3,5</b>	<b>35</b>
<b>B8</b>	Le attività didattiche integrative (esercitazioni, tutorati, laboratori, etc.) sono utili all'apprendimento della materia?	<b>3,6</b>	60	<b>3,9</b>	<b>7</b>
<b>B9</b>	L'insegnamento è stato svolto in maniera coerente con quanto dichiarato sul sito Web del corso di studio?	<b>3,6</b>	573	<b>3,3</b>	<b>35</b>
<b>B10</b>	Il docente è reperibile per chiarimenti e spiegazioni?	<b>3,6</b>	433	<b>3,6</b>	<b>28</b>
<b>F1</b>	non presente		0		<b>0</b>
<b>F2</b>	non presente		0		<b>0</b>
<b>F3</b>	non presente		0		<b>0</b>
<b>BS1</b>	E' interessato/a agli argomenti trattati nel corso di insegnamento?	<b>3,5</b>	583	<b>3,2</b>	<b>36</b>
<b>BS2</b>	Giudizio complessivo sull'insegnamento.	<b>3,4</b>	583	<b>3,4</b>	<b>36</b>

#### INFORMAZIONI SULLE SPECIFICHE DI ELABORAZIONE DEI RISULTATI:

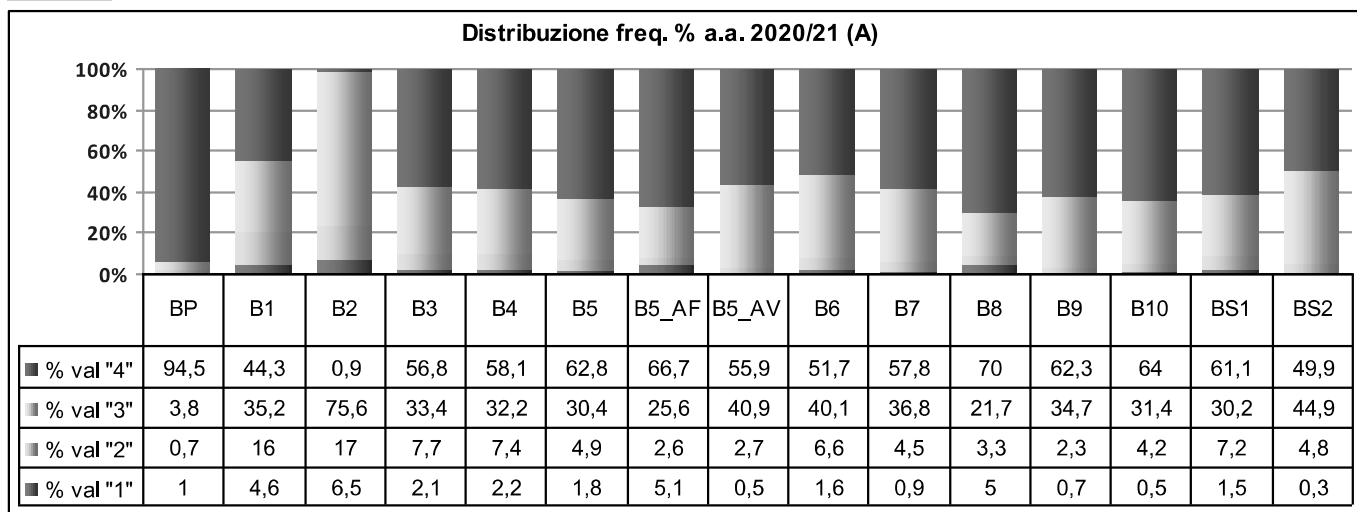
NB: Il report comprende solamente le domande standard di Ateneo, non quelle provenienti dall'iniziativa ANVUR-CRUI relativa alla didattica a distanza. La modalità di erogazione è comunque agevolmente rilevabile dalle domande B5\_AF e B5\_AV, che fanno riferimento ad aule fisiche e virtuali (DAD).  
Riguardo ai risultati:

- sono stratificati su 2 gruppi di rispondenti (gruppi A e B): il primo è relativo agli studenti che hanno dichiarato di aver frequentato il corso nell'a.a. corrente 2020/21, il secondo è composto da coloro che hanno frequentato nel 2019/20 o in a.a. precedenti, ma con lo stesso docente;
- oltre al totale dei quest. compilati viene riportato in tabella, accanto alla media delle valutazioni, anche il n° di risposte valide per singola domanda;
- sono poi riportati i valori medi delle valutazioni per i moduli che hanno avuto almeno 5 questionari validi;
- sono in ultimo riportati i commenti liberi degli studenti

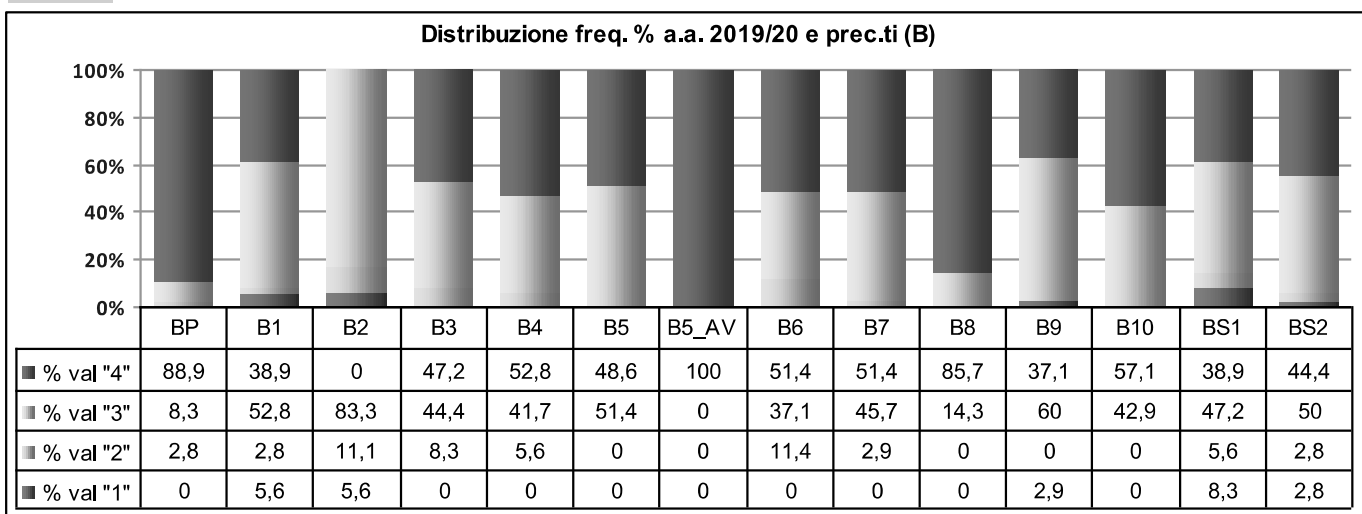
**Graf.1**



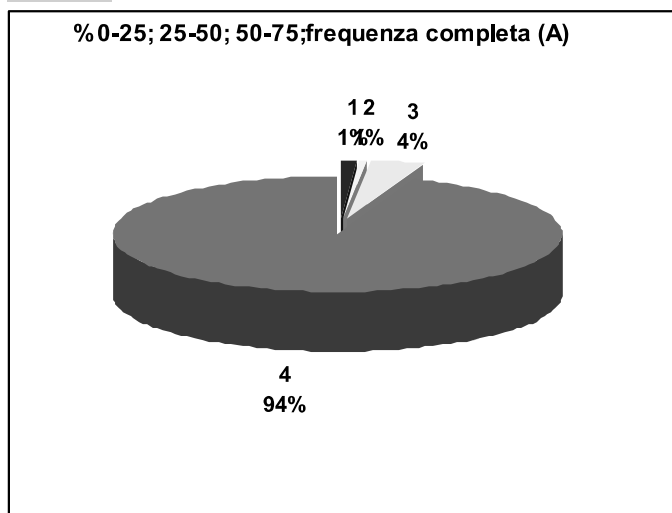
**Graf.2**



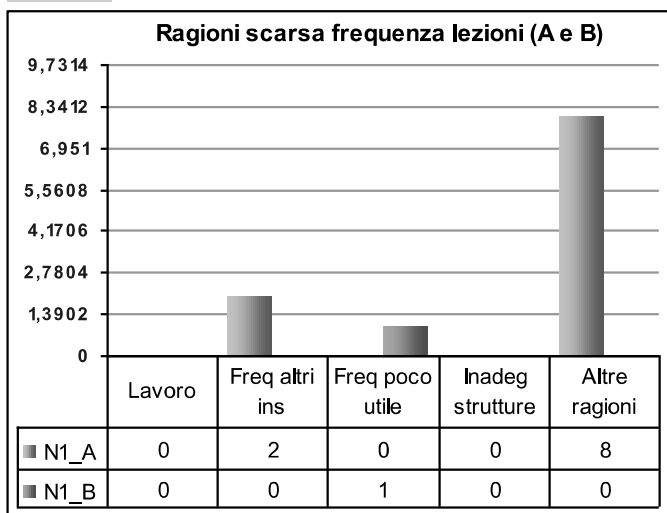
**Graf.3**



**Graf.4**



**Graf.5**



**Graf.6**

