

CONSIGLIO CORSO DI LAUREA
MAGISTRALE IN SCIENZE E TECNICHE
DELLE ATTIVITÀ MOTORIE,
PREVENTIVE E ADATTATE (WMO-LM)

Valutazione della didattica da parte
degli studenti:

A.A. 2017 – 2018

VALUTAZIONE GLOBALE DEL CORSO DI LAUREA (1)

Per l'A.A. 2017-2018 sono stati compilati complessivamente **791** questionari di valutazione degli insegnamenti:

718 questionari per il gruppo di studenti che hanno dichiarato di aver frequentato gli insegnamenti valutati nel a.a. 2017/18 (A);

73 questionari per il gruppo di coloro che hanno frequentato nel 2016/17 o in a.a. precedenti, ma con lo stesso docente (B).

IN MEDIA **NESSUNA** VALUTAZIONE HA OTTENUTO UN PUNTEGGIO INFERIORE A **2,8/4** (la sufficienza si attesta a 2,5);

Il giudizio complessivo (domanda BS02) del corso di studi raggiunge **3,1** nel gruppo A, mentre nel gruppo B arriva a **3,2**

Per entrambi i gruppi la valutazione c'è **adeguatezza tra carico di studio e CFU associati al relativo insegnamento** (dom B02), ma le valutazioni più alte interessano l'opinione circa la **disponibilità del docente a chiarimenti e spiegazioni** (medie rispettivamente di **3,4** e **3,6** per il primo e secondo gruppo).

VALUTAZIONE GLOBALE DEL CORSO DI LAUREA (2)

Altre valutazioni medie positive (gruppo A):

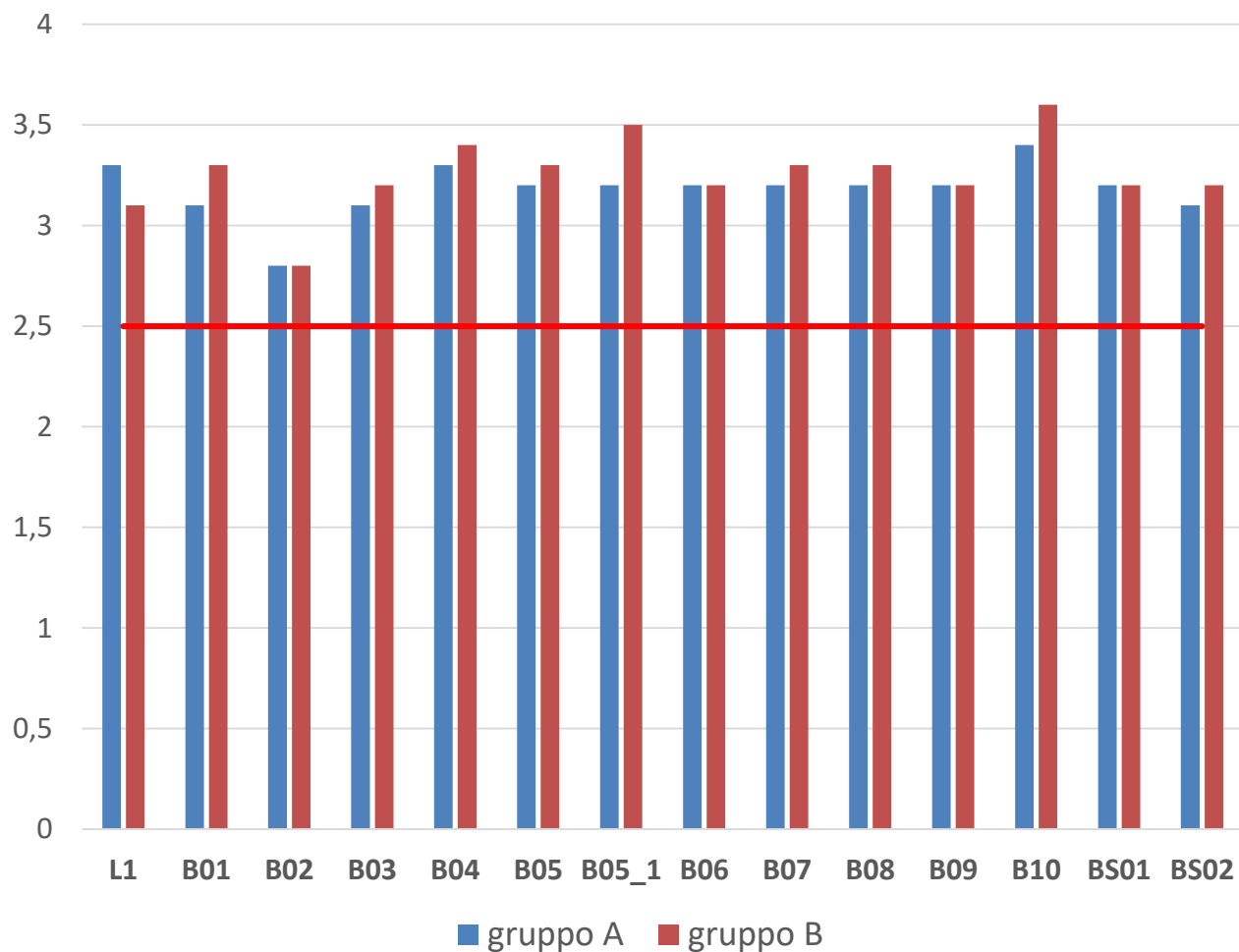
- Frequenza dello studente alle lezioni (domanda L1) : in media **3,3** (N.B. è obbligatoria la frequenza del 70%, dove 3 corrisponde a frequenza oltre la metà e 4 alla frequenza completa)
- Definizione chiara delle modalità d'esame (domanda B04) : in media **3,3**
- Rispetto degli orari di svolgimento di lezioni, esercitazioni e altre eventuali attività didattiche (domanda B05): media del **3,2**
- Adeguatezza delle aule (domanda B05_01) : in media **3,2**
- Il docente stimola/motiva interesse per la materia (domanda B06): **3,2**
- Il docente espone gli argomenti in modo chiaro (domanda B07): in media **3,2**
- Utilità attività didattiche integrative (domanda B08) : in media **3,2**
- Coerenza circa lo svolgimento del corso rispetto a quanto dichiarato sul sito web (domanda B09) : in media **3,2**
- Adeguatezza materiale didattico (domanda B03): **3,1**

VALUTAZIONE GLOBALE DEL CORSO DI LAUREA (3)

I quesiti del questionario:

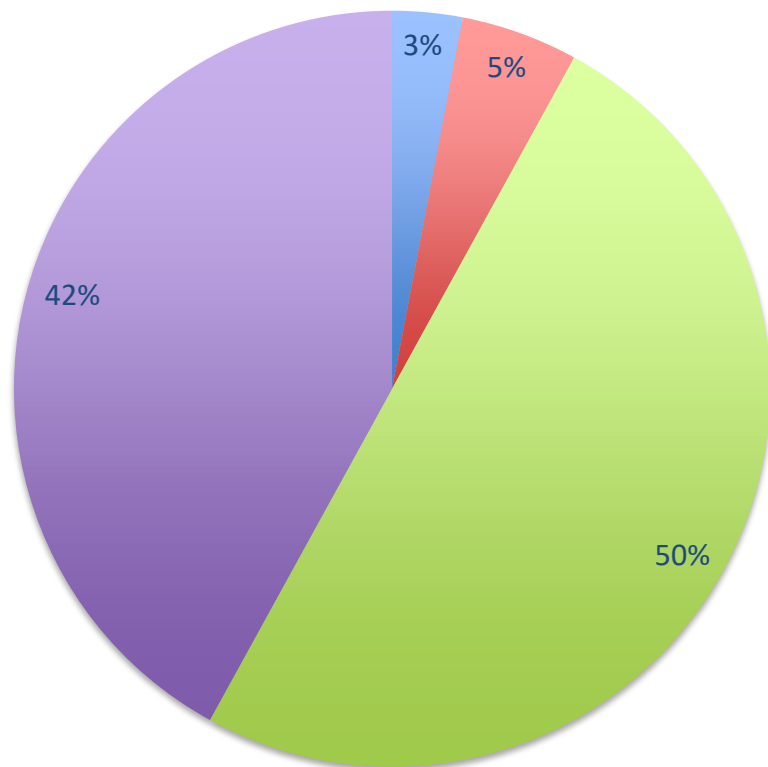
- L1 La mia presenza alle lezioni è stata: (1 = frequenza minore del 25%; 2 = frequenza minore della metà; 3 = frequenza oltre la metà; 4 = frequenza completa)
- B1 Le conoscenze preliminari possedute sono risultate sufficienti per la comprensione degli argomenti del programma d'esame?
- B2 Il carico di studio dell'insegnamento è proporzionato ai crediti assegnati? (1 = carico di studio eccessivo; 2 = elevato; 3 = adeguato; 4 = ridotto)
- B3 Il materiale didattico (indicato e disponibile) è adeguato per lo studio della materia?
- B4 Le modalità di esame sono state definite in modo chiaro?
- B5 Gli orari di svolgimento di lezioni, esercitazioni e altre eventuali attività didattiche sono rispettati?
- B5_1 Le aule in cui si svolgono le lezioni sono adeguate? (si vede, si sente, si trova posto)
- B6 Il docente stimola / motiva l'interesse verso la disciplina?
- B7 Il docente espone gli argomenti in modo chiaro?
- B8 Le attività didattiche integrative (esercitazioni, tutorati, laboratori, etc.) sono utili all'apprendimento della materia?
- B9 L'insegnamento è stato svolto in maniera coerente con quanto dichiarato sul sito Web del corso di studio?
- B10 Il docente è reperibile per chiarimenti e spiegazioni?
- BS01 E' interessato/a agli argomenti trattati nel corso di insegnamento?
- BS02 Giudizio complessivo sull'insegnamento.

Medie valutazioni – studenti frequentanti a.a. 2017/18 (A) ed anni precedenti (B)



Il grafico mostra come, i punteggi ottenuti nelle valutazioni siano **TUTTI maggiori** rispetto alla **sufficienza** (la quale si attesta al valore di **2,5**); Da notare che in 9 quesiti le valutazioni medie del gruppo B sono superiori a quelle del primo gruppo

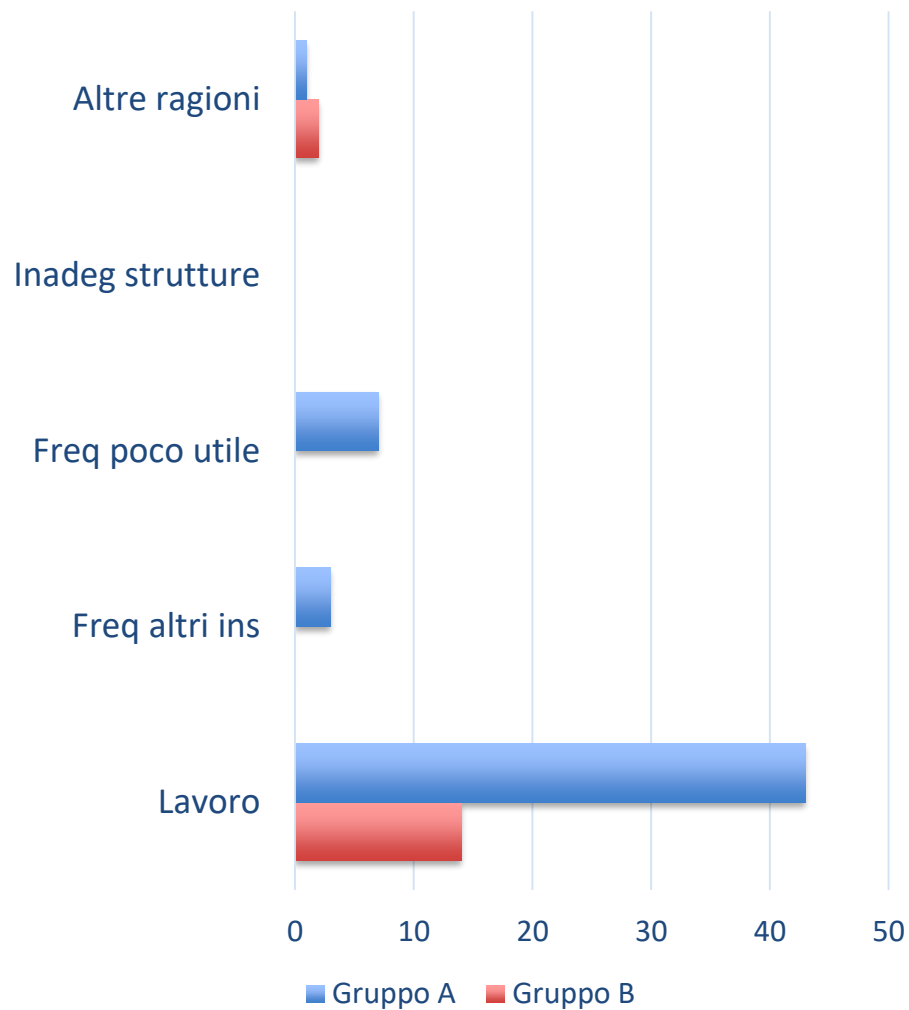
Frequenza studenti a.a. 2017/18



% 0-25

% 25-50

Ragioni scarsa frequenza 2017/18



0

10

20

30

40

50

Gruppo A Gruppo B

Suggerimenti per il miglioramento della didattica : studenti frequentanti 2017/2018 (grup. A) e anni precedenti (grup. B)

