

CONSIGLIO CORSO DI LAUREA
TERAPIA DELLA NEURO E
PSICOMOTRICITÀ DELL'ETÀ
EVOLUTIVA (TNP-L)

Valutazione della didattica da parte
degli studenti:

A.A. 2017 – 2018

VALUTAZIONE GLOBALE DEL CORSO DI LAUREA (1)

Per l'A.A. 2017-2018 sono stati compilati complessivamente 365 questionari di valutazione degli insegnamenti:

- 357 questionari per il gruppo di studenti che hanno dichiarato di aver frequentato gli insegnamenti valutati nel a.a. 2017/18 (A);
- 8 questionari per il gruppo di coloro che hanno frequentato nel 2016/17 o in a.a. precedenti, ma con lo stesso docente (B).

IN MEDIA NESSUNA VALUTAZIONE HA OTTENUTO UN PUNTEGGIO INFERIORE A 2,7/4 (la sufficienza si attesta a 2,5), per il gruppo A e 2,8 per il secondo;

Il giudizio complessivo (domanda BS02) del corso di studi raggiunge 3,1 in entrambi i gruppi di studenti

La valutazione più bassa si riscontra nella proporzionalità tra carico di studio e CFU associati al relativo insegnamento (dom B02), mentre quelle più alte interessano l'opinione circa il rispetto degli orari delle lezioni e la disponibilità del docente a chiarimenti e spiegazioni (3,4 per il primo e secondo gruppo); mentre il secondo vede la media più elevata nell'opinione sull'adeguatezza delle aule (3,9).

VALUTAZIONE GLOBALE DEL CORSO DI LAUREA (2)

Altre valutazioni medie positive (gruppo A):

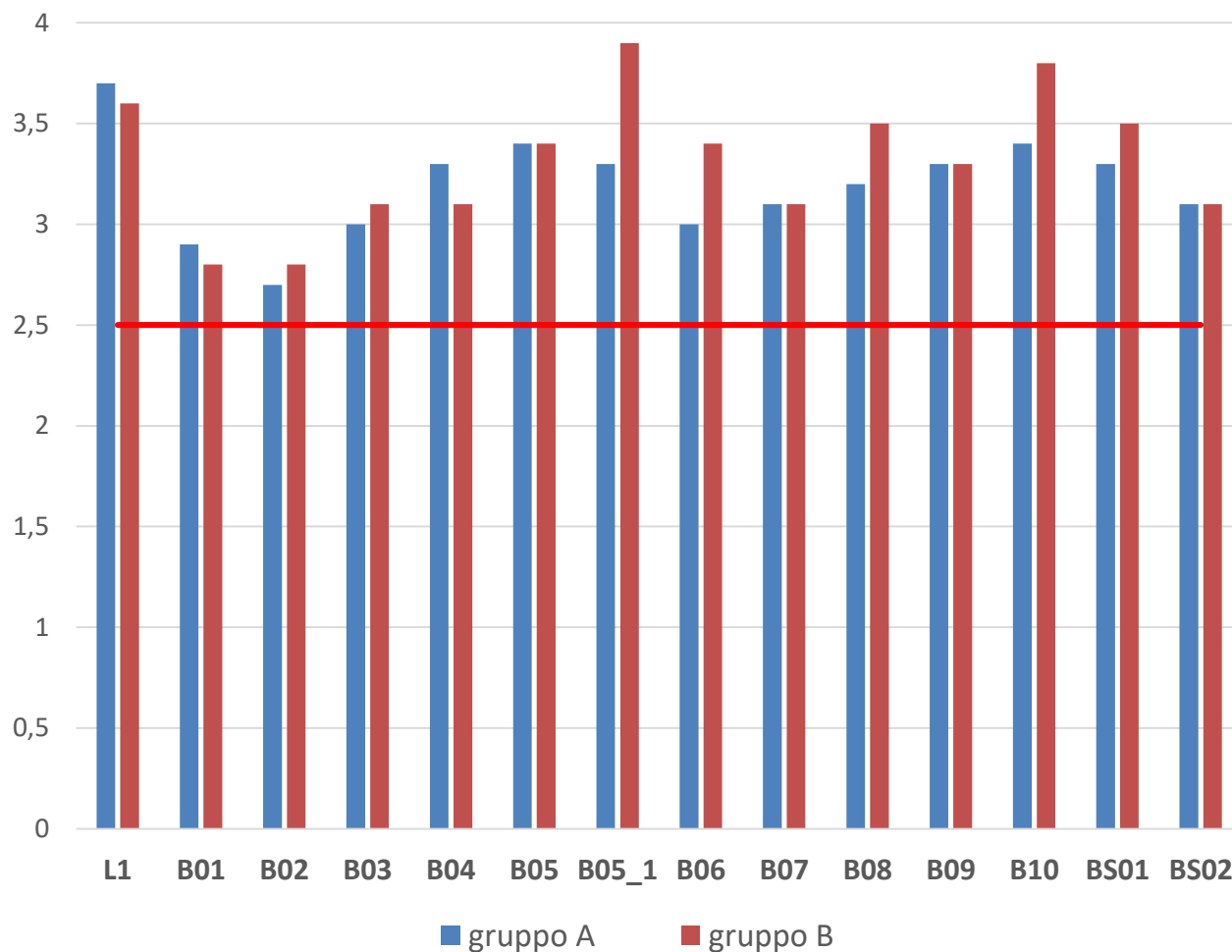
- Frequenza dello studente alle lezioni (domanda L1) : in media **3,7** (N.B. è obbligatoria la frequenza del 70%, dove 3 corrisponde a frequenza oltre la metà e 4 alla frequenza completa)
- Definizione chiara delle modalità d'esame (domanda B04) : in media **3,3**
- Adeguatezza delle aule (domanda B05_01) : in media **3,3**
- Coerenza circa lo svolgimento del corso rispetto a quanto dichiarato sul sito web (domanda B09) : in media **3,3**
- Utilità attività didattiche integrative (domanda B08) : in media **3,2**
- Il docente espone gli argomenti in modo chiaro (domanda B07): in media **3,1**
- Il docente stimola/motiva interesse per la materia (domanda B06): **3**
- Adeguatezza materiale didattico (domanda B03): **3**

VALUTAZIONE GLOBALE DEL CORSO DI LAUREA (3)

I quesiti del questionario:

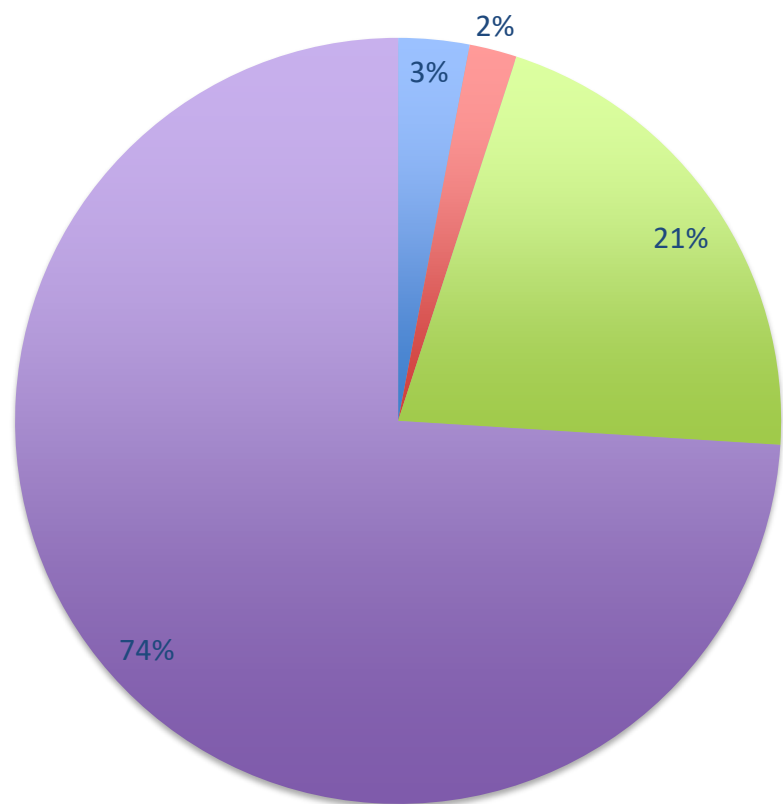
- L1 La mia presenza alle lezioni è stata: (1 = frequenza minore del 25%; 2 = frequenza minore della metà; 3 = frequenza oltre la metà; 4 = frequenza completa)
- B1 Le conoscenze preliminari possedute sono risultate sufficienti per la comprensione degli argomenti del programma d'esame?
- B2 Il carico di studio dell'insegnamento è proporzionato ai crediti assegnati? (1 = carico di studio eccessivo; 2 = elevato; 3 = adeguato; 4 = ridotto)
- B3 Il materiale didattico (indicato e disponibile) è adeguato per lo studio della materia?
- B4 Le modalità di esame sono state definite in modo chiaro?
- B5 Gli orari di svolgimento di lezioni, esercitazioni e altre eventuali attività didattiche sono rispettati?
- B5_1 Le aule in cui si svolgono le lezioni sono adeguate? (si vede, si sente, si trova posto)
- B6 Il docente stimola / motiva l'interesse verso la disciplina?
- B7 Il docente espone gli argomenti in modo chiaro?
- B8 Le attività didattiche integrative (esercitazioni, tutorati, laboratori, etc.) sono utili all'apprendimento della materia?
- B9 L'insegnamento è stato svolto in maniera coerente con quanto dichiarato sul sito Web del corso di studio?
- B10 Il docente è reperibile per chiarimenti e spiegazioni?
- BS01 E' interessato/a agli argomenti trattati nel corso di insegnamento?
- BS02 Giudizio complessivo sull'insegnamento.

Medie valutazioni – studenti frequentanti a.a. 2017/18 (A) ed anni precedenti (B)



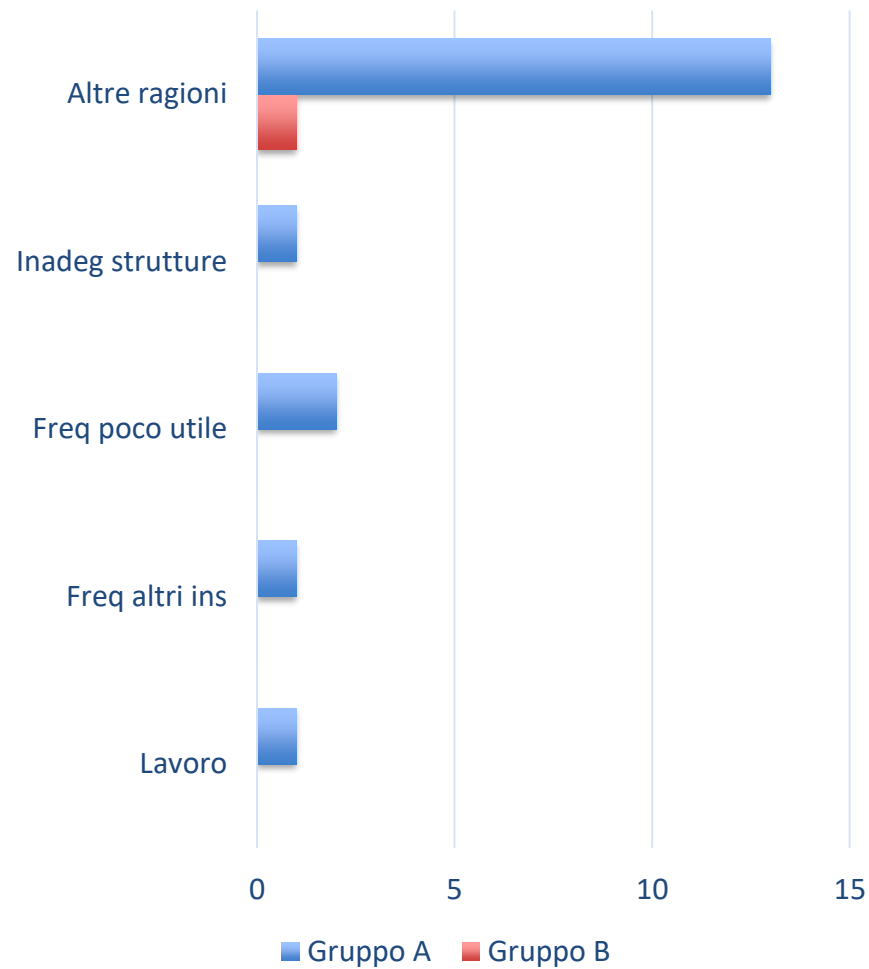
Il grafico mostra come, i punteggi ottenuti nelle valutazioni siano **TUTTI maggiori** rispetto alla **sufficienza** (la quale si attesta al valore di **2,5**);

Frequenza studenti a.a. 2017/18



■ % 0-25 ■ % 25-50 ■ % 50-75 ■ Frequenza completa

Ragioni scarsa frequenza 2017/18



■ Gruppo A ■ Gruppo B

Suggerimenti per il miglioramento della didattica : studenti frequentanti 2017/2018 (grup. A) e anni precedenti (grup. B)

