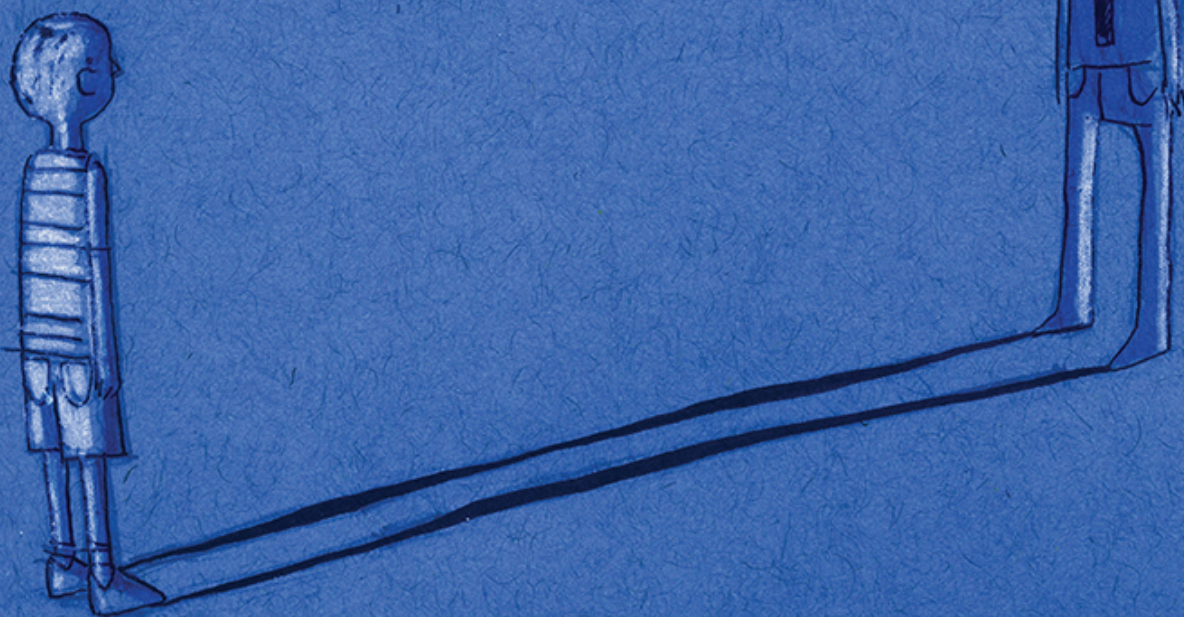


12th ANNUAL MEETING
PISA DAYS
OF PSYCHIATRY
AND CLINICAL
PSYCHO
PHARMACOLOGY

28 / 29
MAGGIO
2019

Hotel Galilei
Pisa

Traiettorie psicopatologiche dal neonato all'adulto



MARTEDI 28 MAGGIO 2019

14.00 REGISTRAZIONE PARTECIPANTI

14.30 APERTURA DEI LAVORI

INTRODUZIONE

Mario Maj (Napoli), Liliana Dell'Osso (Pisa), Giovanni Cioni (Pisa)

Moderatori: Bernardo Carpinello (Cagliari), Filippo Muratori (Pisa)

15.30 NEUROSVILUPPO E VULNERABILITÀ ALLA PSICOPATOLOGIA

Giovanni Biggio (Cagliari)

16.15 TRAJECTORIES AND BIOMARKERS IN AUTISM SPECTRUM DISORDER

Eva Loth (London, UK)

17.00 PAUSA CAFFÈ

ESORDIO PSICOTICO

Moderatori: Rocco Zoccali (Messina), Maria Antonella Costantino (Milano)

17.30 ESORDIO PSICOTICO E USO DI SOSTANZE

Eugenio Aguglia (Catania)

17.55 NUOVE PROSPETTIVE TERAPEUTICHE NELLA SCHIZOFRENIA

Andrea Fagiolini (Siena)

18.20 INDICATORI PROGNOSTICI NELLE PSICOSI ULTRA HIGH-RISK NELL'ADOLESCENTE

Benedetto Vitiello (Torino)

18.45 TRAIETTORIE NELLE PSICOSI DELL'ADOLESCENTE

Gabriele Masi (Pisa)

19.10 WELCOME COCKTAIL

MERCOLEDÌ 29 MAGGIO 2019

TRAUMA E PSICOPATOLOGIA

Moderatori: Angela Favaro (Padova), Renzo Guerrini (Firenze)

09.00 PERITRAUMATIC REACTIONS ACROSS THE LIFESPAN

Eric Bui (Harvard, USA)

09.30 STRESS E DISTURBI DEL NEUROSVILUPPO

Antonella Gagliano (Cagliari)

09.55 NUOVI INSIGHT SULLE TRAIETTORIE PSICOPATOLOGICHE CORRELATE AL TRAUMA

Claudia Carmassi (Pisa)

10.20 STRESS SOCIALE

Alessandro Rossi (L'Aquila)

10.45 PAUSA CAFFÈ

IMPULSIVITA'

Moderatori: Liliana Loretto (Sassari), Lino Nobili (Genova)

11.05 RABBIA E IMPULSIVITÀ

Alberto Siracusano (Roma)

11.30 TRAIETTORIE PRECOCI NEI DISTURBI DELL'IMPULSIVITÀ

Anna Rita Milone (Pisa)

11.55 IMPULSIVITÀ E SUICIDIO

Maurizio Pompili (Roma)

**12.20 SINTOMI DELL'UMORE, SINTOMI FISICI E COGNITIVI:
STRATEGIE EFFICACI PER LA CURA DEI DOMINI DELLA DEPRESSIONE**

Umberto Albert (Bologna)

12.45 PAUSA PRANZO

PSICOSI

Moderatori: Diana De Ronchi (Bologna), Bruno Sales (Empoli)

13.45 ASPETTI TERAPEUTICI NELLA SCHIZOFRENIA DELL'ADOLESCENTE

Alessandro Zuddas (Cagliari)

14.10 SPETTRO AUTISTICO E SCHIZOFRENIA

Antonio Vita (Brescia)

**14.35 LA GESTIONE CLINICA DELLA PERSONA CON DISTURBO SCHIZOFRENICO
IN SPDC NELL'OTTICA DELLA PROGETTUALITÀ TERAPEUTICA**

Domenico De Berardis (Teramo)

15.00 NUOVI MODELLI DI TERAPIA A CONFRONTO

Donatella Marazziti (Pisa)

**SPETTRO AUTISTICO
E SPETTRO AUTISTICO SOTTOSOGLIA**

Moderatori: Daniele La Barbera (Palermo), Andrea Guzzetta (Pisa)

**15.25 INTERAZIONE PRECOCE MADRE-BAMBINO
E DISTURBI DELLA SOCIALIZZAZIONE**

Pier Francesco Ferrari (Lione, Francia)

15.55 DISTURBI DELLO SPETTRO AUTISTICO E TRAIETTORIE DI SVILUPPO

Raffaella Tancredi (Pisa)

16.20 SPETTRO AUTISTICO, RUMINATIVITÀ E RISCHIO SUICIDARIO

Barbara Carpita (Pisa)

16.45 UNA RIVOLUZIONE ALLE PORTE: DALLA CRISI DEL “NEOKRAEPELINIAN CREDO” ALL’EMERGERE DI UN NUOVO PENSIERO NOSOGRAFICO

Liliana Dell’Osso (Pisa), Primo Lorenzi (Firenze)

SESSIONE GIOVANI

Moderatori: Claudia Carmassi (Pisa), Roberta Battini (Pisa)

17.10 COMUNICAZIONI BREVI DI 4 GIOVANI

SPETTRO AUTISTICO: PROSPETTIVE GENERALI

Moderatori: Ettore Focardi (Firenze), Enrico Marchi (Lucca)

17.50 APPROCCI INCLUSIVI NELLA SALUTE MENTALE E DIPENDENZE

Alberto Trimboli - President WFMH (Buenos Aires)

18.10 SENSIBILIZZAZIONE ATTRAVERSO LA GIORNATA MONDIALE DELLA SALUTE MENTALE

Gemma Del Carlo, Chiara Piletti (Lucca)

18.20 PREMIAZIONE POSTER E CHIUSURA DEI LAVORI

Liliana Dell’Osso, Giovanni Cioni

In questo secondo decennio del millennio il pensiero psichiatrico vive un cambiamento che ricorda quello degli anni settanta del secolo passato. Siamo di fronte ad un momento molto importante, ad uno di quei cambiamenti del pensiero in cui le nuove acquisizioni innescano nuove prospettive nella comprensione e nella prevenzione, nella diagnosi e nel trattamento dei disturbi psichici del bambino e dell'adulto. Il processo è già denso di conseguenze e, probabilmente, lo sarà ancor più negli anni a venire.

Il concetto di spettro, il recupero del pensiero dimensionale, l'attenzione al "prima" e al "dopo" dei più grandi quadri psichiatrici, gli studi sul "sottosoglia" a partire da quelle condizioni, così frequenti nell'infanzia e dalle molteplici evoluzioni in età adulta, rappresentate dalle sindromi autistiche infantili ... tutto questo si sta saldando con i dati che vengono dalla ricerca neurobiologica a proporre una visione continuista del disturbo mentale. Recuperando anche il concetto di un "percorso psicopatologico", caro al pensiero psichiatrico europeo, ora ripresentato come trajectories of illness. Per convergere nella ricerca di un pensiero nosografico capace di raccogliere l'invarianza nella variegata espressività fenotipica.

Durante le diverse sessioni del congresso, a cui parteciperanno esperti nazionali e internazionali, saranno presi in considerazione gli elementi nucleari inerenti i diversi disturbi mentali (dall'esordio psicotico alla schizofrenia, ai disturbi trauma stress-correlati, dell'impulsività e dello spettro autistico) con l'obiettivo di fornire gli elementi utili alla costruzione di una prospettiva transnosografica, che permetta un miglior inquadramento e uno specifico trattamento della psicopatologia del bambino e dell'adulto secondo i più recenti studi scientifici.

Presidente

Liliana Dell'Osso (Pisa)

Professore di Psichiatria (UNIVERSITÀ DI PISA)

Vice - Presidente

Giovanni Cioni (Pisa)

Professore di Neuropsichiatria Infantile (UNIVERSITÀ DI PISA)

Board Scientifico

Andrea Fagiolini (Siena) Angelo Gemignani (Pisa) Primo Lorenzi (Firenze)

Mario Maj (Napoli) Gabriele Masi (Pisa) Filippo Muratori (Pisa) Stefano Pini (Pisa)

Valdo Ricca (Firenze) Alessandro Zuddas (Cagliari)

Comitato Scientifico

Ciro Conversano (Pisa) Barbara Carpita (Pisa) Camilla Gesi (Pisa)

Donatella Marazziti (Pisa)

Segreteria Scientifica

Claudia Carmassi (Pisa)

(UNIVERSITÀ DI PISA)

INFORMAZIONI

L'iscrizione al Congresso è riservata alle prime 200 richieste ed include: partecipazione ai lavori scientifici, kit congressuale, attestato di presenza.

QUOTA DI ISCRIZIONE:

- **Dipendenti AOUP, IRCCS Stella Maris**
Iscrizione gratuita
- **Specializzandi - dottorandi e personale in formazione**
€ 50,00
- **Tutte le altre categorie di partecipanti**
€ 90,00 entro il 15 maggio
€ 110,00 dal 16 maggio fino ad esaurimento posti

Pagamento tramite bonifico bancario intestato a: Lopez soc. coop.
IBAN: IT 13 G 08542 67592 032000290965

Iscrizioni online su www.lopezcongressi.it o tramite mail a iscrizioni@lopezcongressi.it allegando ricevuta di pagamento

Infoline: +39 347 8541898 (ore ufficio)

SESSIONE POSTER

Inviare gli abstract (in formato pdf e di lunghezza massima 2000 caratteri spazi inclusi), entro il 10 maggio 2019, indicando nell'oggetto "SESSIONE POSTER". Entro il 15 maggio 2019 verrà comunicato agli autori l'avvenuta accettazione.

ECM

Lopez Eventi e Congressi, provider ECM standard n. 406, ha accreditato l'evento 259632 per le figure di **Psicologo, Tecnico della Riabilitazione Psichiatrica, Infermiere, Terapista della Neuro e Psicomotricità, Educatore professionale, Medico Chirurgo specializzato in Psichiatria, Neurologia, Neuropsichiatria infantile** attribuendo n. 7,7 crediti formativi ECM.

Sono richiesti il 100% di presenza all'evento ed il 75% di risposte corrette al questionario di valutazione.

12th ANNUAL MEETING
PISA DAYS
OF PSYCHIATRY
AND CLINICAL
PSYCHO
PHARMACOLOGY

28/29
MAGGIO
2019
Hotel Galilei
Pisa



UNIVERSITÀ DI PISA



IRCCS FONDAZIONE
STELLA MARIS



SINPIA

Società Italiana di Neuropsichiatria
dell'Infanzia e dell'Adolescenza



COORDINAMENTO TOSCANO
DELLE ASSOCIAZIONI
PER LA SALUTE MENTALE

Con il contributo non condizionato di:

Lundbeck



ANGELINI



Otsuka



RECORDATI