



Università di Pisa
Presidio della qualità

Questionario studenti sulla didattica a.a. 2015/16
(periodo di osservazione novembre 2015 - luglio 2016)

Dipartimento di:

AREA MEDICA (unione dati dei tre Dip.)

Corso di Studio in:

PSI-L

SCIENZE E TECNICHE DI PSICOLOGIA CLINICA E
DELLA SALUTE



UNIFI - Presidio della qualità di Ateneo

Questionario web sulla didattica - a.a. 2014/15 1° e 2° semestre

DIPARTIMENTO: **AREA MEDICA (unione dati dei tre Dip.)**

COD_CD_L PSI-L SCIENZE E TECNICHE DI PSICOLOGIA CLINICA E DELLA SALUTE

INFORMAZIONI SULLE SPECIFICHE DI ELABORAZIONE DEI RISULTATI

- a) periodo di osservazione: da novembre 2015 a luglio 2016, indicazione del semestre sulla base degli archivi di prog. didattica;
- b) i risultati sono stratificati su 2 gruppi di rispondenti (gruppi A e B): il primo è relativo agli studenti che hanno dichiarato di aver frequentato gli insegnamenti valutati nel a.a. 2015/16, il secondo è composto da coloro che hanno frequentato nel 2014/15 o in a.a. precedenti, ma con lo stesso docente (ogni diagramma dichiara nel titolo il gruppo di dati che rappresenta);
- c) dopo i grafici di riepilogo per CdS è riportata una tabella con le medie di ogni modulo valutato - sono evidenziati in rosso i valori inferiori a 2,5 (da notare che i moduli valutati dai due gruppi di rispondenti possono essere molto diversi);
- d) segue poi una tabella con tutte le risposte a testo libero date dagli studenti;
- e) nell'ultima pagina c'è una tabella, a livello complessivo di CdS, con le medie per ogni singola domanda richiedente una risposta chiusa a 4 livelli di accordo/disaccordo, con il testo esteso di ogni item proposto agli studenti.

LEGENDA VALUTAZIONI ==> 1=giudizio totalmente negativo 2 = più no che si 3= più si che no 4 = giudizio totalmente positivo

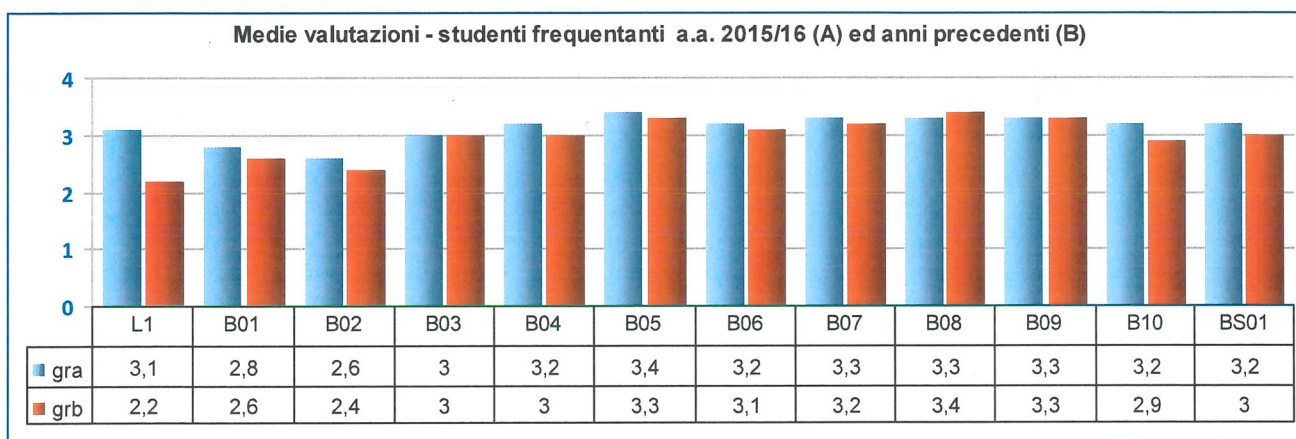
L1: 1 = frequenza minore del 25%; 2 = frequenza minore della metà; 3 = frequenza oltre la metà; 4 = frequenza completa

B2: 1 = carico di studio eccessivo; 2 =elevato; 3 = adeguato; 4 = ridotto

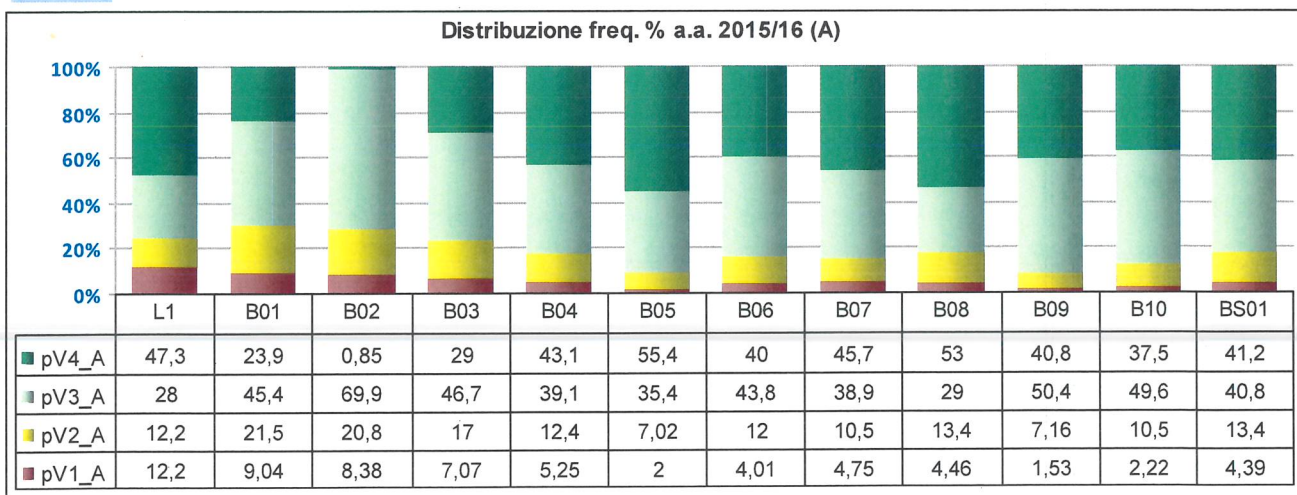
Graf.1

N° questionari A 1979

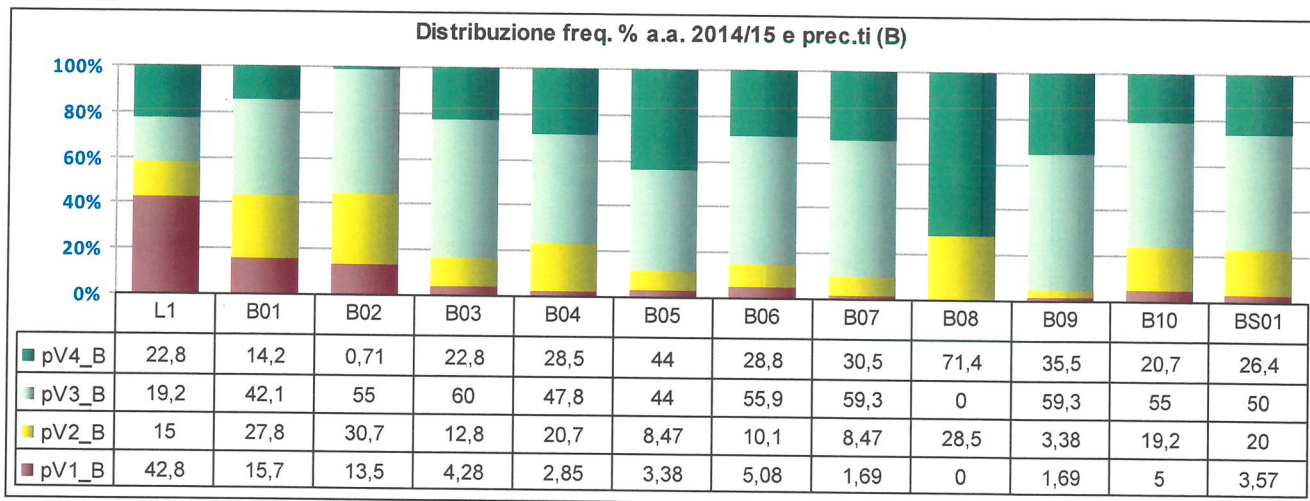
N° questionari B 140



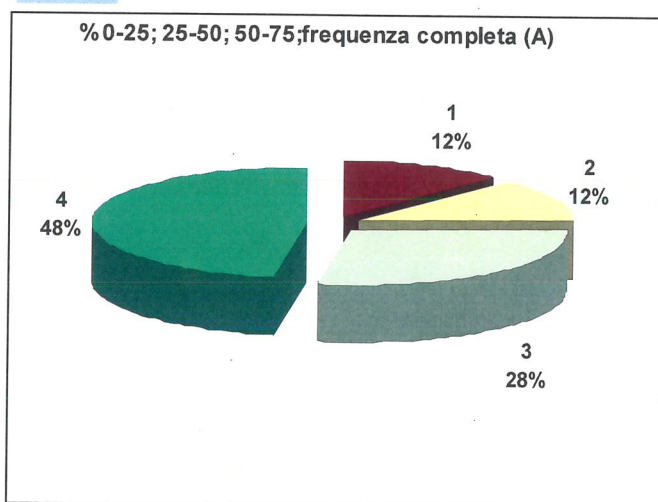
Graf.2



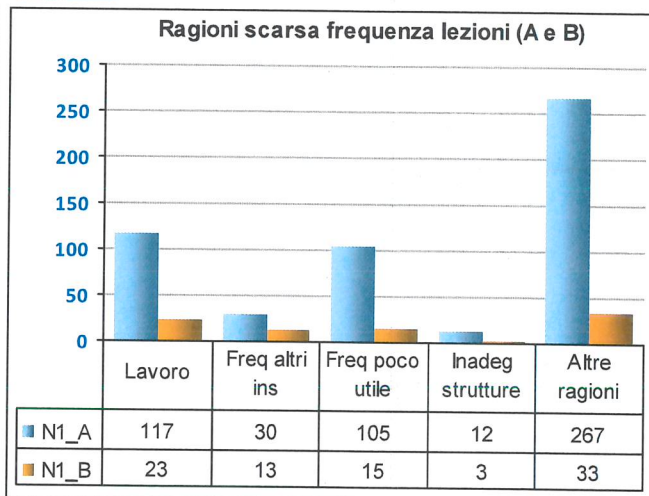
Graf.3



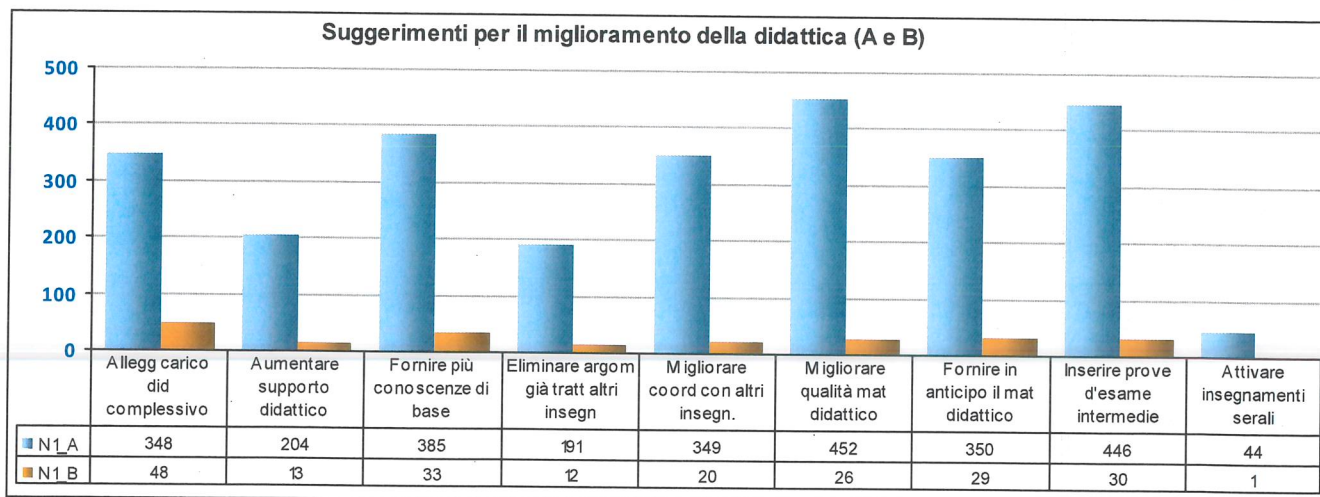
Graf.4



Graf.5



Graf.6



LEGENDA VALUTAZIONI STANDARD sulle affermazioni contenute nei vari item: ==>		n° rispondenti UM:	79	68	n° UP:
1= giudizio totalmente negativo					
2 = più no che si					
3= più si che no					
4 = giudizio totalmente positivo					
			med.	med.	
B01	Il carico di studio complessivo personale è tollerabile?		3,1	3	
B02	Organizzazione complessiva degli insegnamenti (orario, esami, intermedi/ finali)		2,6	2,7	
B03	L'orario delle lezioni è congegnato in modo da consentire una frequenza e una attività di studio individuale adeguate?		2,7	2,6	
B04	Le aule in cui si svolgono le lezioni sono adeguate? (si vede, si sente, si trova posto)		3,6	3,8	
B05	Le aule studio sono accessibili e adeguate (capienza e presenza di reti wifi)?		2,9	3,3	
B06	Le biblioteche sono accessibili e adeguate (orari, numero dei posti a sedere e materiale disponibile)?		2,7	3	
B07	I laboratori - ove previsti – sono adeguati alle esigenze didattiche (capienza, sicurezza, attrezzature a disposizione)?		2,7	2,7	
B08	Il servizio di informazione/orientamento rivolto agli studenti è puntuale ed efficace?		2,3	2,5	
B09	Il servizio dell'unità didattica è adeguato (orari, disponibilità del personale, efficacia)?		2,5	2,8	
B10	Lo svolgimento del tirocinio rispetto alla sua finalità professionalizzante (se previsto) è adeguato?		2,4	2,7	
B11	Le attività di tutorato svolte dai docenti/tutors sono utili ed efficaci?		2,6	2,6	
B12	Le informazioni sul sito del Dipartimento o del Corso di studio sono reperibili e complete?		2,9	2,8	
B13	Giudizio complessivo sulla qualità organizzativa del Corso di studio		2,7	2,7	
B14	Utilità del presente questionario (ai fini del miglioramento dell'organizzazione della didattica)		3,0	3,1	