

UNIVERSITÀ DI PISA PRESIDIO DELLA QUALITÀ

Questionario studenti sulla didattica a.a. 2023 / 2024
primo e secondo semestre
(periodo di osservazione novembre 2023 - luglio 2024)

Dipartimento di:

**Patologia chirurgica, medica, molecolare e dell'area
critica**

Corso di Studio in:

TLB-L

**Tecniche Di Laboratorio Biomedico (Abilitante Alla
Professione Sanitaria Di Tecnico Di Laboratorio
Biomedico)**

LEGENDA VALUTAZIONI STANDARD sulle affermazioni contenute nei vari item:

1 = giudizio totalmente negativo

2 = più no che sì

3 = più sì che no

4 = giudizio totalmente positivo

n° Questionari A: 332 n°r B: 63

		Me A	N°Risp	Me B	N°Risp
BP	La mia presenza alle lezioni è stata nell'a.a. 2023-24: (1 = frequenza nulla o inferiore al 25%; 2 = frequenza fra il 25% e il 50%; 3 = frequenza fra il 50% e il 75%; 4 = frequenza oltre il 75%)	3,9	332	3,7	63
B01	Le mie conoscenze preliminari sono risultate sufficienti per la comprensione degli argomenti del programma d'esame?	3,0	332	3,1	63
B02	Il carico di studio dell'insegnamento è proporzionato ai crediti assegnati?	3,2	332	3,0	63
B03	Il materiale didattico (indicato e disponibile) è adeguato per lo studio della materia?	3,3	332	3,0	63
B04	Le modalità di esame sono state definite in modo chiaro?	3,4	332	3,4	63
B05	Gli orari di svolgimento di lezioni, esercitazioni e altre eventuali attività didattiche sono rispettati?	3,5	331	3,4	56
B05_AF	Le aule in cui si sono svolte le lezioni sono risultate adeguate? (si vede, si sente, si trova posto)	2,8	299	3,2	46
B06	Il docente stimola/motiva l'interesse verso la disciplina?	3,2	331	3,2	56
B07	Il docente espone gli argomenti in modo chiaro?	3,2	331	3,3	56
B08	Le attività didattiche integrative - esercitazioni, tutorati, laboratori (compresi quelli linguistici) - sono utili all'apprendimento della materia?	3,3	75	3,0	12
B09	L'insegnamento è stato svolto in maniera coerente con quanto dichiarato sul portale Valutami?	3,4	331	3,4	56
B10	Il docente è reperibile per chiarimenti e spiegazioni?	3,6	183	3,3	39
B11	Quanto ritieni che il/la docente sia rispettoso/a dei principi di eguaglianza e pari opportunità?	3,3	332	3,2	63
F1	Eventuale domanda aggiuntiva del Dipartimento	3,2	332	3,2	63
BS01	Sono interessato/a agli argomenti trattati nel corso di insegnamento?	3,3	332	3,3	63
BS02	Giudizio complessivo sull'insegnamento	3,3	332	3,2	63

INFORMAZIONI SULLE SPECIFICHE DI ELABORAZIONE DEI RISULTATI:

a) i risultati sono stratificati su 2 gruppi di rispondenti (gruppi A e B): il primo è relativo agli studenti che hanno dichiarato di aver frequentato il corso nell'a.a. corrente, il secondo è composto da coloro che hanno frequentato in a.a. precedenti ma con lo stesso docente;

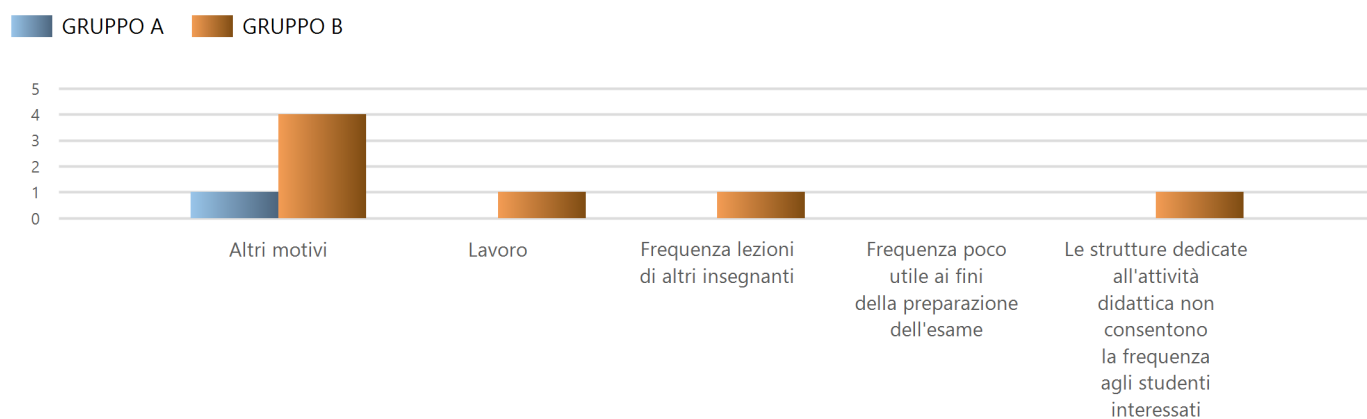
b) oltre al totale dei quest. compilati viene riportato in tabella, accanto alla media delle valutazioni, anche il n° di risposte valide per singola domanda;

c) sono poi riportati i valori medi delle valutazioni per i moduli che hanno avuto almeno 5 questionari validi;

d) il report si chiude con i commenti liberi degli studenti.

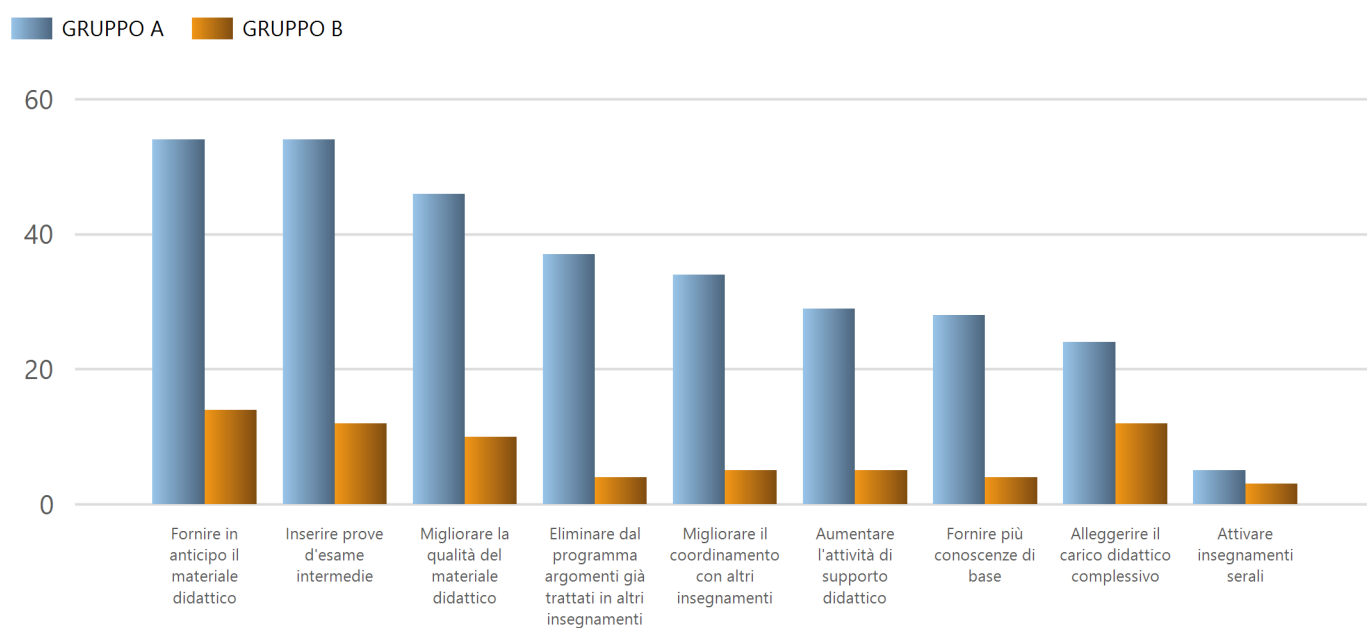
Si ricorda in ultimo che il "giudizio complessivo sull'insegnamento" non rappresenta il risultato di un calcolo della media delle valutazioni sulle precedenti domande, ma emerge direttamente da un item del questionario, al quale rispondono gli studenti.

Ragioni scarsa frequenza lezioni (A e B)



Motivo	Gr. A	Gr. B
Altri motivi	1	4
Frequenza lezioni di altri insegnanti	0	1
Frequenza poco utile ai fini della preparazione dell'esame	0	0
Lavoro	0	1
Le strutture dedicate all'attività didattica non consentono la frequenza agli studenti interessati	0	1

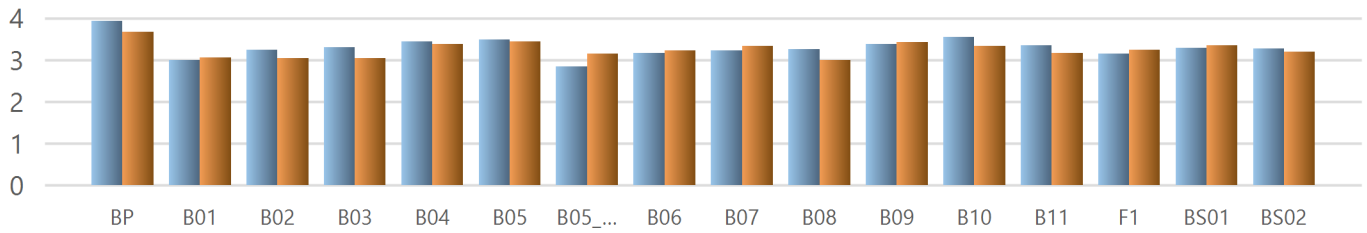
Suggerimenti per il miglioramento della didattica (A e B)



Suggerimento	Gr. A	Gr. B
Alleggerire il carico didattico complessivo	24	12
Attivare insegnamenti serali	5	3
Aumentare l'attività di supporto didattico	29	5
Eliminare dal programma argomenti già trattati in altri insegnamenti	37	4
Fornire in anticipo il materiale didattico	54	14
Fornire più conoscenze di base	28	4
Inserire prove d'esame intermedie	54	12
Migliorare il coordinamento con altri insegnamenti	34	5
Migliorare la qualità del materiale didattico	46	10

Media valutazioni risposte studenti frequentanti A.A. corrente (A) e anni precedenti (B)

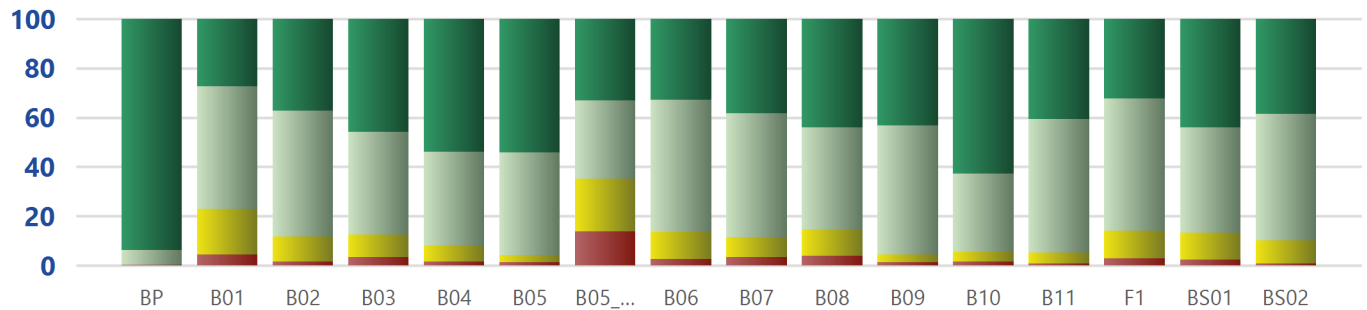
GRUPPO A GRUPPO B



GR	BP	B01	B02	B03	B04	B05	B05_A	B06	B07	B08	B09	B10	B11	F1	BS01	BS02
A	3.9	3.0	3.2	3.3	3.4	3.5	2.8	3.2	3.2	3.3	3.4	3.6	3.3	3.2	3.3	3.3
B	3.7	3.1	3.0	3.0	3.4	3.4	3.2	3.2	3.3	3.0	3.4	3.3	3.2	3.2	3.3	3.2

Distribuzione freq. % A.A. corrente (Gruppo A)

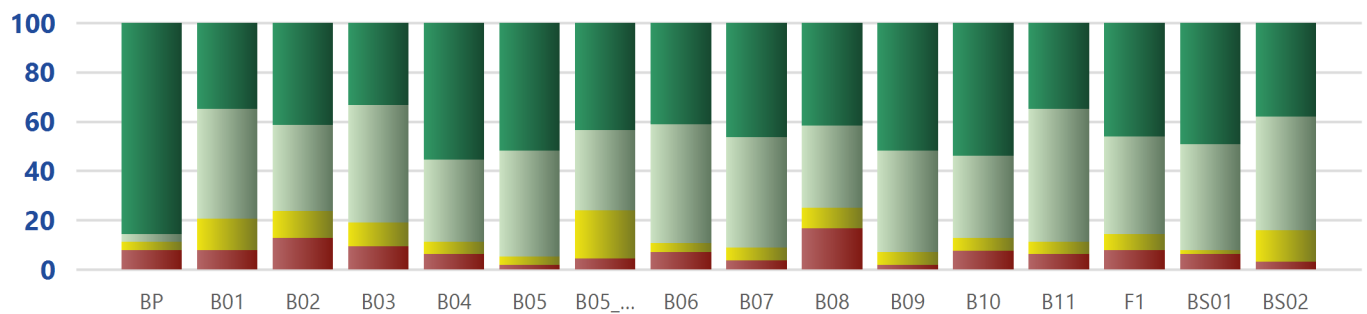
% val "4" % val "3" % val "2" % val "1"



VAL	BP	B01	B02	B03	B04	B05	B05_A	B06	B07	B08	B09	B10	B11	F1	BS01	BS02
4	93.7	27.4	37.3	45.8	53.9	54.1	33.1	32.9	38.4	44.0	43.2	62.8	40.7	32.2	44.0	38.6
3	6.0	49.7	50.9	41.6	38.0	41.7	31.8	53.5	50.2	41.3	52.3	31.7	54.2	53.6	42.8	51.2
2	0.0	18.4	10.2	9.3	6.6	3.0	21.4	10.9	8.2	10.7	3.3	3.8	4.2	11.1	10.8	9.3
1	0.3	4.5	1.5	3.3	1.5	1.2	13.7	2.7	3.3	4.0	1.2	1.6	0.9	3.0	2.4	0.9

Distribuzione freq. % A.A. precedenti (Gruppo B)

% val "4" % val "3" % val "2" % val "1"



VAL	BP	B01	B02	B03	B04	B05	B05_A	B06	B07	B08	B09	B10	B11	F1	BS01	BS02
4	85.7	34.9	41.3	33.3	55.6	51.8	43.5	41.1	46.4	41.7	51.8	53.8	34.9	46.0	49.2	38.1
3	3.2	44.4	34.9	47.6	33.3	42.9	32.6	48.2	44.6	33.3	41.1	33.3	54.0	39.7	42.9	46.0
2	3.2	12.7	11.1	9.5	4.8	3.6	19.6	3.6	5.4	8.3	5.4	5.1	4.8	6.3	1.6	12.7
1	7.9	7.9	12.7	9.5	6.3	1.8	4.3	7.1	3.6	16.7	1.8	7.7	6.3	7.9	6.3	3.2

TAB1. Riepilogo delle medie domande: moduli valutati per il CDS, gruppi di rispondenti "A" e "B"

SE	Docente	Attività Didattica (A.D.) Modulo Didattico (M.D.)	Gr	N°Q	BP	B1	B2	B3	B4	B5	B5 AF	B6	B7	B8	B9	B10	B11	F1	F2	F3	BS1	BS2	
A1	Bellucci 009IF	A.D.:Scienze Interdisciplinari M.D.:Misure Elettriche Ed Elettroniche	A	13	4,0	1,9	2,8	2,8	3,2	3,5	2,3	3,0	2,7	2,8	3,1	3,2	3,3	2,8			1,9	2,8	
A1	Bellucci 009IF	A.D.:Scienze Interdisciplinari M.D.:Misure Elettriche Ed Elettroniche	B	2																			
A1	Riccomi 009IF	A.D.:Scienze Interdisciplinari M.D.:Storia Della Medicina	A	14	3,6	2,6	3,1	3,2	2,9	3,0	2,8	2,8	3,1	2,0	3,2	2,8	3,2	3,0				2,7	2,9
A1	Riccomi 009IF	A.D.:Scienze Interdisciplinari M.D.:Storia Della Medicina	B	1																			
S1	Bianchi 268EE	A.D.:Istologia E Anatomia M.D.:Istologia	A	5	3,8	2,6	2,4	2,8	3,0	3,4	3,6	3,0	2,8	2,0	2,8	2,7	2,8	2,6				3,4	2,6
S1	Bianchi 268EE	A.D.:Istologia E Anatomia M.D.:Istologia	B	6	3,8	2,2	2,3	2,8	2,8	3,2	3,6	3,0	2,7	1,0	3,0	2,7	2,8	3,0				3,0	2,8
S1	Boldrini 013FE	A.D.:Metodologie E Tecniche Analitiche Applicate M.D.:Metodologie E Tecniche In Citologia E Anatomia Patologica	A	16	3,9	3,5	3,3	3,5	3,5	3,6	2,9	2,8	3,1	3,3	3,4	3,6	3,4	3,1				3,2	3,1
S1	Boldrini 013FE	A.D.:Metodologie E Tecniche Analitiche Applicate M.D.:Metodologie E Tecniche In Citologia E Anatomia Patologica	B	1																			
S1	Bruschi 003FG	A.D.:Microbiologia E Parassitologia Clinica M.D.:Parassitologia E Malattie Parassitarie	A	13	3,8	2,5	2,8	2,6	3,2	3,3	2,6	2,7	2,5	2,5	3,1	3,3	3,0	2,6				3,1	3,0
S1	Bruschi 003FG	A.D.:Microbiologia E Parassitologia Clinica M.D.:Parassitologia E Malattie Parassitarie	B	5	4,0	3,2	2,6	3,0	3,4	3,2	3,0	2,6	3,2	4,0	3,2	3,3	2,8	2,6				2,8	3,0
S1	Campani 187FF	A.D.:Basi Patologiche Delle Malattie M.D.:Anatomia Patologica	A	5	4,0	2,8	3,2	3,6	3,8	3,8	2,3	3,2	3,2	4,0	3,4	4,0	3,2	3,2				3,2	3,4
S1	Campani 187FF	A.D.:Basi Patologiche Delle Malattie M.D.:Anatomia Patologica	B	2																			
S1	Caponi 393FF	A.D.:Patologia Clinica, Immunoematologia E Tecniche Per La Valutazione Della Funzione Coagulativa M.D.:Patologia Clinica	A	14	3,9	2,9	3,1	2,5	3,1	3,6	2,5	3,0	3,4	3,0	3,3	3,5	3,1	2,9				3,3	3,2
S1	Caponi 393FF	A.D.:Patologia Clinica, Immunoematologia E Tecniche Per La Valutazione Della Funzione Coagulativa M.D.:Patologia Clinica	B	12	3,0	2,9	3,0	2,8	3,3	3,5	3,7	3,4	3,5	4,0	3,6	3,5	3,3	3,3				3,5	3,3
S1	Cavallini 006FE	A.D.:Fisiologia E Patologia Generale M.D.:Patologia Generale	A	15	3,9	3,0	3,0	2,8	3,3	3,5	3,6	2,9	2,9	3,8	3,5	3,5	3,4	2,9				3,5	3,0
S1	Coppede' 228FF	A.D.:Scienze E Tecniche Di Laboratorio Biomedico M.D.:Tecniche Diagnostiche Di Genetica Medica	A	12	4,0	3,0	3,3	3,7	3,6	3,7	3,1	3,5	3,6	3,3	3,5	3,4	3,3	3,5				3,6	3,6
S1	Coppede' 228FF	A.D.:Scienze E Tecniche Di Laboratorio Biomedico M.D.:Tecniche Diagnostiche Di Genetica Medica	B	1																			
S1	Galimberti 228FF	A.D.:Scienze E Tecniche Di Laboratorio Biomedico M.D.:Malattie Del Sangue	A	12	4,0	3,0	3,2	3,3	3,5	3,3	3,0	3,6	3,3	3,8	3,4	3,4	3,3	3,6				3,5	3,4
S1	Galimberti 228FF	A.D.:Scienze E Tecniche Di Laboratorio Biomedico M.D.:Malattie Del Sangue	B	1																			
S1	Lazzeri 268EE	A.D.:Istologia E Anatomia M.D.:Anatomia Umana	A	5	3,8	2,6	2,2	2,4	3,0	3,4	1,6	2,6	2,6	1,0	2,6	2,7	3,0	2,6				3,8	2,8
S1	Lazzeri 268EE	A.D.:Istologia E Anatomia M.D.:Anatomia Umana	B	5	4,0	2,2	1,8	2,2	2,6	3,0	2,5	2,4	2,4	2,0	3,0	3,2	3,4	2,4				3,4	2,6

S1	Lupetti 227FF	A.D.:Microbiologia E Virologia M.D.:Metodologie E Tecniche Analitiche In Microbiologia	A	12	3,9	3,3	3,4	3,1	3,3	3,1	3,2	2,8	2,9	3,2	3,2	3,5	2,8	2,8			3,1	2,8
S1	Lupetti 227FF	A.D.:Microbiologia E Virologia M.D.:Metodologie E Tecniche Analitiche In Microbiologia	B	2																		
S1	Macchia 393FF	A.D.:Patologia Clinica, Immunoematologia E Tecniche Per La Valutazione Della Funzione Coagulativa M.D.:Tecniche Per La Valutazione Della Funzione Coagulativa	A	14	3,9	2,9	3,3	3,2	3,2	3,5	2,5	3,1	3,0	3,0	3,4	3,7	3,4	3,2			3,1	3,1
S1	Marselli 393FF	A.D.:Patologia Clinica, Immunoematologia E Tecniche Per La Valutazione Della Funzione Coagulativa M.D.:Tecniche Di Laboratorio Biomedico Specialistico	A	14	4,0	3,1	2,9	3,2	3,1	3,1	2,3	2,9	3,1	3,0	3,1	3,4	3,2	2,9			3,3	3,1
S1	Migliorini 187FF	A.D.:Basi Patologiche Delle Malattie M.D.:Medicina Interna	A	5	4,0	2,8	3,4	3,6	3,8	3,6	2,5	3,8	3,4	4,0	3,4	3,5	3,4	3,2			3,4	3,8
S1	Migliorini 187FF	A.D.:Basi Patologiche Delle Malattie M.D.:Medicina Interna	B	2																		
S1	Palumbo 013FE	A.D.:Metodologie E Tecniche Analitiche Applicate M.D.:Biochimica Clinica E Biologia Molecolare Clinica	A	16	3,9	3,4	3,3	3,3	3,6	3,5	2,9	3,2	3,2	3,3	3,3	3,6	3,5	3,2			3,4	3,4
S1	Palumbo 013FE	A.D.:Metodologie E Tecniche Analitiche Applicate M.D.:Biochimica Clinica E Biologia Molecolare Clinica	B	1																		
S1	Pistello 227FF	A.D.:Microbiologia E Virologia M.D.:Metodologie E Tecniche Analitiche In Virologia	A	12	3,9	3,1	3,2	3,1	3,3	3,4	3,3	3,3	3,6	3,3	3,4	3,3	3,3	3,2			3,2	3,5
S1	Pistello 227FF	A.D.:Microbiologia E Virologia M.D.:Metodologie E Tecniche Analitiche In Virologia	B	2																		
S1	Rindi 003FG	A.D.:Microbiologia E Parassitologia Clinica M.D.:Microbiologia Chimica	A	13	3,9	3,2	3,4	3,5	3,7	3,6	3,1	3,4	3,5	3,3	3,5	3,7	3,5	3,4			3,4	3,5
S1	Rindi 003FG	A.D.:Microbiologia E Parassitologia Clinica M.D.:Microbiologia Chimica	B	5	3,6	3,4	3,4	2,8	3,4	3,5	2,8	3,3	3,3	4,0	3,3	3,8	3,0	3,4			3,2	3,0
S1	Sebastiani 006FE	A.D.:Fisiologia E Patologia Generale M.D.:Fisiologia	A	15	4,0	3,2	3,4	3,5	3,5	3,4	3,7	3,5	3,4	4,0	3,3	3,6	3,6	3,4			3,7	3,5
S1	Soldani 268EE	A.D.:Istologia E Anatomia M.D.:Anatomia Umana	A	5	3,8	3,0	2,8	3,4	3,6	3,6	4,0	3,6	3,4	2,0	3,6	3,3	3,4	3,0			3,8	3,2
S1	Soldani 268EE	A.D.:Istologia E Anatomia M.D.:Anatomia Umana	B	6	4,0	2,5	2,7	2,8	3,5	3,5	3,5	3,5	3,7		3,7	3,8	3,2	3,5			3,3	3,2
S1	Ugolini 228FF	A.D.:Scienze E Tecniche Di Laboratorio Biomedico M.D.:Anatomia Patologica	A	11	3,9	3,3	3,4	3,5	3,5	3,6	3,1	3,2	3,5	3,5	3,6	3,8	3,4	3,5			3,2	3,5
S1	Ugolini 228FF	A.D.:Scienze E Tecniche Di Laboratorio Biomedico M.D.:Anatomia Patologica	B	2																		
S2	Daniele 017FE	A.D.:Biologia Molecolare, Biochimica Clinica E Metodologie Analitiche M.D.:Biochimica Clinica	A	6	4,0	2,8	2,8	3,0	3,5	2,8	2,2	2,8	2,8	4,0	3,3	3,5	3,2	2,7			2,8	3,2
S2	De Vita 094FF	A.D.:Microbiologia E Igiene M.D.:Igiene Generale E Applicata	A	15	4,0	3,3	3,3	3,5	3,5	3,7	3,5	2,8	3,1	3,5	3,5	3,4	3,7	3,3			2,8	3,2
S2	De Vita 094FF	A.D.:Microbiologia E Igiene M.D.:Igiene Generale E Applicata	B	3																		
S2	Marmorino 016EF	A.D.:Farmacologia, Oncologia E Tossicologia M.D.:Oncologia	A	21	4,0	2,9	3,9	3,8	4,0	3,8	1,9	3,5	3,6	3,7	3,6	3,9	3,5	3,3			3,8	3,7
S2	Marmorino 016EF	A.D.:Farmacologia, Oncologia E Tossicologia M.D.:Oncologia	B	1																		

S2	Mazzantini 094FF	A.D.:Microbiologia E Igiene M.D.:Microbiologia Generale	A	17	4,0	3,6	3,7	3,9	3,8	3,9	3,4	3,9	3,8	4,0	3,9	3,9	3,7	3,6			3,8	3,9
S2	Mazzantini 094FF	A.D.:Microbiologia E Igiene M.D.:Microbiologia Generale	B	1																		
S2	Piaggi 017FE	A.D.:Biologia Molecolare, Biochimica Clinica E Metodologie Analitiche M.D.:Biologia Molecolare	A	6	4,0	3,3	2,8	3,3	3,5	3,3	2,8	3,0	3,0	4,0	3,3	3,8	3,3	3,2			3,0	3,2
S2	Romei 017FE	A.D.:Biologia Molecolare, Biochimica Clinica E Metodologie Analitiche M.D.:Metodologie E Tecniche Analitiche In Biochimica Clinica	A	5	4,0	3,2	3,0	3,4	3,4	3,2	3,0	3,0	3,2		3,2	4,0	3,2	3,0			2,8	3,0
S2	Romei 017FE	A.D.:Biologia Molecolare, Biochimica Clinica E Metodologie Analitiche M.D.:Metodologie E Tecniche Analitiche In Biochimica Clinica	B	1																		
S2	Vaglini 016EF	A.D.:Farmacologia, Oncologia E Tossicologia M.D.:Farmacologia E Tossicologia	A	21	4,0	2,7	3,6	3,6	3,5	3,6	1,8	3,4	3,6	3,3	3,5	4,0	3,4	3,3			3,7	3,4
S2	Vaglini 016EF	A.D.:Farmacologia, Oncologia E Tossicologia M.D.:Farmacologia E Tossicologia	B	1																		