



## UNIVERSITÀ DI PISA PRESIDIO DELLA QUALITÀ

Questionario studenti sulla didattica a.a. 2023 / 2024  
primo e secondo semestre  
(periodo di osservazione novembre 2023 - luglio 2024)

Dipartimento di:

**Medicina clinica e sperimentale**

Corso di Studio in:

IFE-L

**Infermieristica (Abilitante Alla Professione Sanitaria Di  
Infermiere)**

LEGENDA VALUTAZIONI STANDARD sulle affermazioni contenute nei vari item: **n° Questionari A:** 9.949 **n°r B:** 1.544

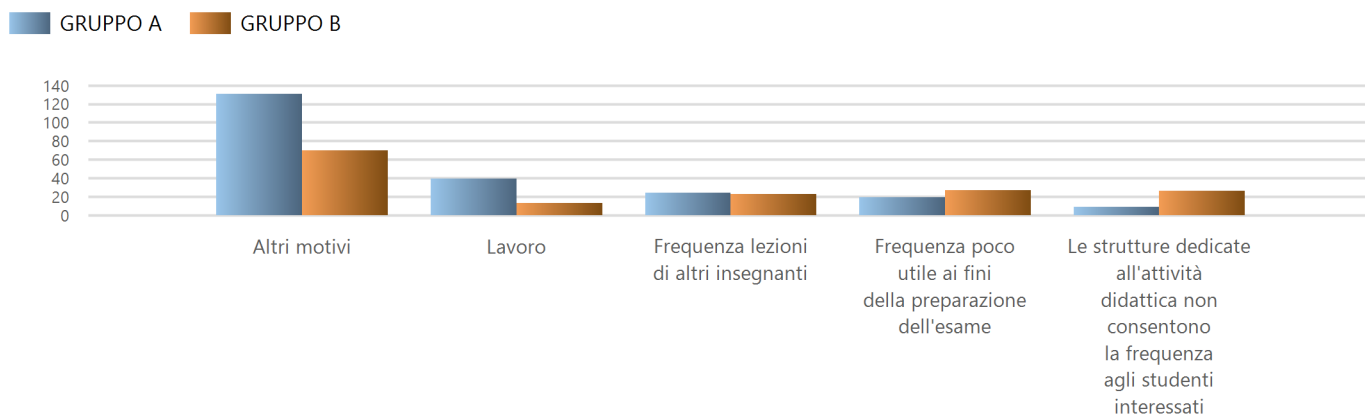
1 = giudizio totalmente negativo  
 2 = più no che sì  
 3 = più sì che no  
 4 = giudizio totalmente positivo

		<b>Me A</b>	<i>N°Risp</i>	<b>Me B</b>	<i>N°Risp</i>
<b>BP</b>	La mia presenza alle lezioni è stata nell'a.a. 2023-24: (1 = frequenza nulla o inferiore al 25%; 2 = frequenza fra il 25% e il 50%; 3 = frequenza fra il 50% e il 75%; 4 = frequenza oltre il 75%)	<b>3,9</b>	9.949	<b>3,6</b>	1.544
<b>B01</b>	Le mie conoscenze preliminari sono risultate sufficienti per la comprensione degli argomenti del programma d'esame?	<b>3,2</b>	9.949	<b>3,2</b>	1.544
<b>B02</b>	Il carico di studio dell'insegnamento è proporzionato ai crediti assegnati?	<b>3,3</b>	9.949	<b>3,2</b>	1.544
<b>B03</b>	Il materiale didattico (indicato e disponibile) è adeguato per lo studio della materia?	<b>3,4</b>	9.949	<b>3,3</b>	1.544
<b>B04</b>	Le modalità di esame sono state definite in modo chiaro?	<b>3,5</b>	9.949	<b>3,3</b>	1.544
<b>B05</b>	Gli orari di svolgimento di lezioni, esercitazioni e altre eventuali attività didattiche sono rispettati?	<b>3,5</b>	9.741	<b>3,4</b>	1.392
<b>B05_AF</b>	Le aule in cui si sono svolte le lezioni sono risultate adeguate? (si vede, si sente, si trova posto)	<b>3,5</b>	7.671	<b>3,4</b>	949
<b>B06</b>	Il docente stimola/motiva l'interesse verso la disciplina?	<b>3,4</b>	9.741	<b>3,3</b>	1.392
<b>B07</b>	Il docente espone gli argomenti in modo chiaro?	<b>3,4</b>	9.741	<b>3,3</b>	1.392
<b>B08</b>	Le attività didattiche integrative - esercitazioni, tutorati, laboratori (compresi quelli linguistici) - sono utili all'apprendimento della materia?	<b>3,5</b>	3.941	<b>3,4</b>	632
<b>B09</b>	L'insegnamento è stato svolto in maniera coerente con quanto dichiarato sul portale Valutami?	<b>3,5</b>	9.741	<b>3,3</b>	1.392
<b>B10</b>	Il docente è reperibile per chiarimenti e spiegazioni?	<b>3,5</b>	6.355	<b>3,4</b>	1.011
<b>B11</b>	Quanto ritieni che il/la docente sia rispettoso/a dei principi di eguaglianza e pari opportunità?	<b>3,5</b>	9.949	<b>3,2</b>	1.544
<b>F1</b>	Eventuale domanda aggiuntiva del Dipartimento	<b>3,4</b>	9.949	<b>3,3</b>	1.544
<b>BS01</b>	Sono interessato/a agli argomenti trattati nel corso di insegnamento?	<b>3,5</b>	9.949	<b>3,4</b>	1.544
<b>BS02</b>	Giudizio complessivo sull'insegnamento	<b>3,4</b>	9.949	<b>3,3</b>	1.544

**INFORMAZIONI SULLE SPECIFICHE DI ELABORAZIONE DEI RISULTATI:**

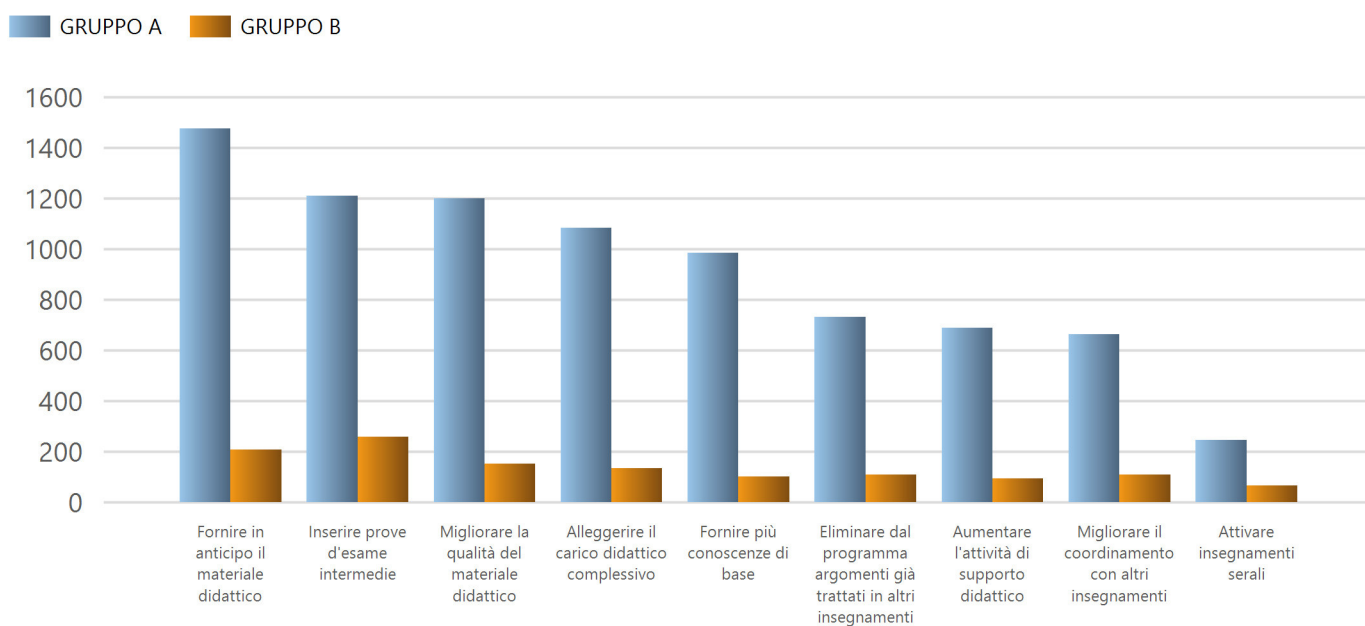
- a) i risultati sono stratificati su 2 gruppi di rispondenti (gruppi A e B): il primo è relativo agli studenti che hanno dichiarato di aver frequentato il corso nell'a.a. corrente, il secondo è composto da coloro che hanno frequentato in a.a. precedenti ma con lo stesso docente;
- b) oltre al totale dei quest. compilati viene riportato in tabella, accanto alla media delle valutazioni, anche il n° di risposte valide per singola domanda;
- c) sono poi riportati i valori medi delle valutazioni per i moduli che hanno avuto almeno 5 questionari validi;
- d) il report si chiude con i commenti liberi degli studenti.
- Si ricorda in ultimo che il "giudizio complessivo sull'insegnamento" non rappresenta il risultato di un calcolo della media delle valutazioni sulle precedenti domande, ma emerge direttamente da un item del questionario, al quale rispondono gli studenti.

## Ragioni scarsa frequenza lezioni (A e B)



Motivo	Gr. A	Gr. B
Altri motivi	131	70
Frequenza lezioni di altri insegnanti	24	23
Frequenza poco utile ai fini della preparazione dell'esame	19	27
Lavoro	39	13
Le strutture dedicate all'attività didattica non consentono la frequenza agli studenti interessati	9	26

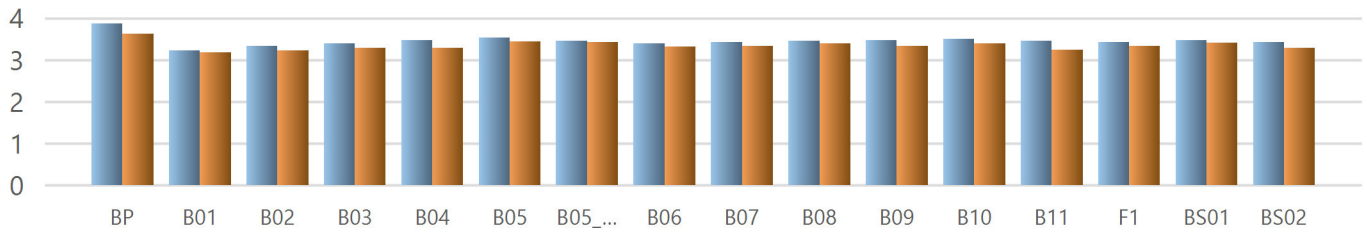
## Suggerimenti per il miglioramento della didattica (A e B)



Suggerimento	Gr. A	Gr. B
Alleggerire il carico didattico complessivo	1084	135
Attivare insegnamenti serali	246	66
Aumentare l'attività di supporto didattico	689	95
Eliminare dal programma argomenti già trattati in altri insegnamenti	731	109
Fornire in anticipo il materiale didattico	1477	207
Fornire più conoscenze di base	986	101
Inserire prove d'esame intermedie	1211	258
Migliorare il coordinamento con altri insegnamenti	663	110
Migliorare la qualità del materiale didattico	1201	151

### Media valutazioni risposte studenti frequentanti A.A. corrente (A) e anni precedenti (B)

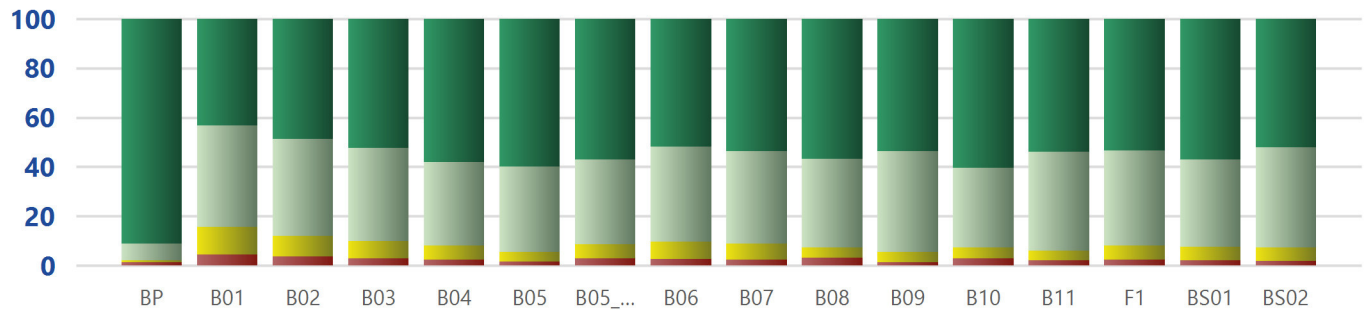
GRUPPO A GRUPPO B



GR	BP	B01	B02	B03	B04	B05	B05_A	B06	B07	B08	B09	B10	B11	F1	BS01	BS02
A	3.9	3.2	3.3	3.4	3.5	3.5	3.5	3.4	3.4	3.5	3.5	3.5	3.5	3.4	3.5	3.4
B	3.6	3.2	3.2	3.3	3.3	3.4	3.4	3.3	3.3	3.4	3.3	3.4	3.2	3.3	3.4	3.3

### Distribuzione freq. % A.A. corrente (Gruppo A)

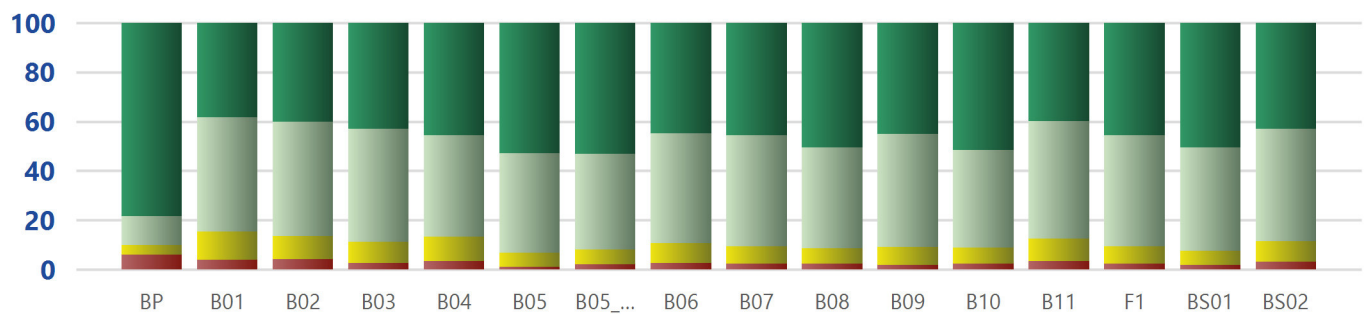
% val "4" % val "3" % val "2" % val "1"



VAL	BP	B01	B02	B03	B04	B05	B05_A	B06	B07	B08	B09	B10	B11	F1	BS01	BS02
4	91.1	43.3	48.6	52.3	58.1	60.0	57.0	51.8	53.6	56.7	53.6	60.3	53.8	53.5	56.9	52.2
3	6.9	41.2	39.5	37.9	33.8	34.6	34.5	38.4	37.6	36.0	40.9	32.3	40.1	38.3	35.6	40.5
2	0.8	11.2	8.3	6.9	5.6	3.8	5.6	7.1	6.4	4.3	4.1	4.5	4.1	5.8	5.3	5.5
1	1.3	4.4	3.7	2.9	2.5	1.7	2.9	2.7	2.4	3.0	1.4	2.9	2.0	2.4	2.2	1.8

### Distribuzione freq. % A.A. precedenti (Gruppo B)

% val "4" % val "3" % val "2" % val "1"



VAL	BP	B01	B02	B03	B04	B05	B05_A	B06	B07	B08	B09	B10	B11	F1	BS01	BS02
4	78.4	38.2	40.1	42.9	45.6	52.8	53.0	44.8	45.6	50.6	45.0	51.6	39.9	45.7	50.4	43.0
3	11.7	46.3	46.3	45.8	41.0	40.5	38.9	44.4	45.0	40.8	45.8	39.5	47.5	45.0	42.1	45.4
2	4.0	11.7	9.4	8.6	10.1	5.5	6.1	8.2	7.0	6.2	7.2	6.6	9.2	6.9	5.8	8.4
1	5.9	3.8	4.2	2.7	3.3	1.1	2.0	2.6	2.4	2.4	1.9	2.3	3.4	2.5	1.7	3.2



# UNIVERSITÀ DI PISA

## PRESIDIO DELLA QUALITÀ

Questionario studenti Organizzazione/Servizi  
a.a. 2023/24

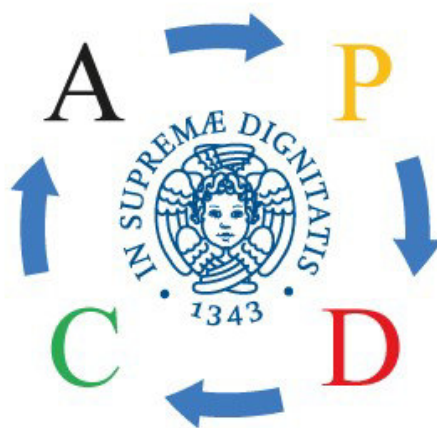
(periodo di osservazione aprile - luglio 2024)

Dipartimento di:

MEDICINA CLINICA E SPERIMENTALE

Corso di Studio in: IFE-L

INFERMIERISTICA (ABILITANTE ALLA PROFESSIONE SANITARIA DI  
INFERMIERE)



*Elaborazione tecnica: Direzione Generale - Ufficio programmazione, organizzazione e valutazione (D.Rasoini - E.Dovico)*



# UNIPI - Presidio della Qualità di Ateneo

## Report di base su sezione "organizzazione/servizi"

### a.a. 2023/24 (2° sem.)

Dipartimento :	42	MEDICINA CLINICA E SPERIMENTALE
Corso di Studio:	IFE-L	INFERMIERISTICA (ABILITANTE ALLA PROFESSIONE SANITARIA DI INFERMIERE)

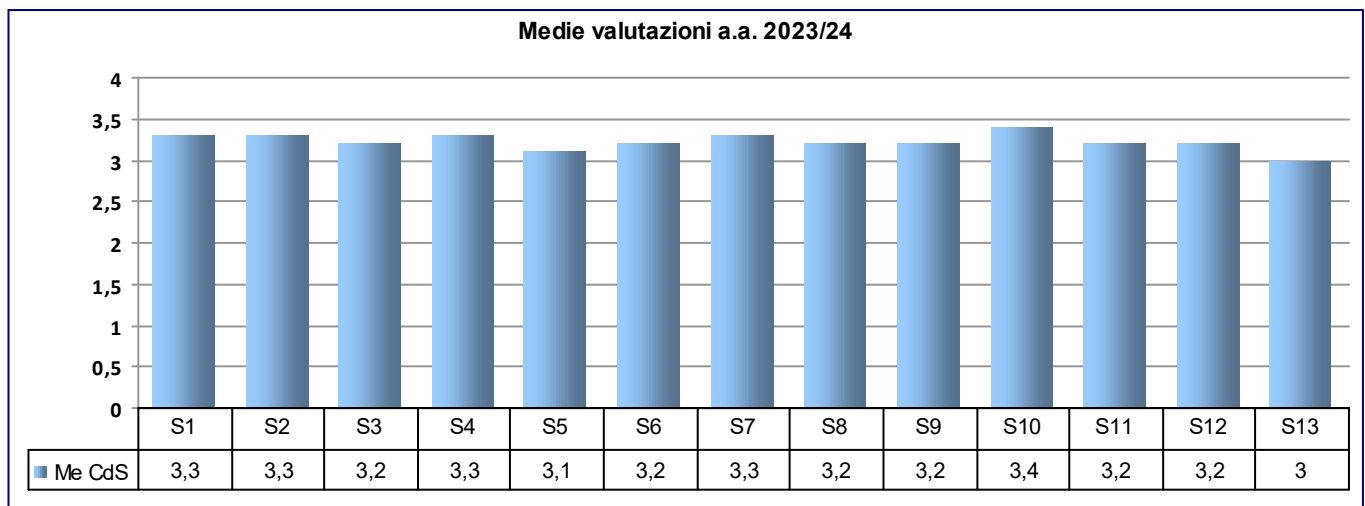
#### INFORMAZIONI SULLE SPECIFICHE DI ELABORAZIONE DEI RISULTATI

- a) periodo di osservazione: 15 aprile - 15 luglio 2024;
- b) medie risposte per singolo item a livello di CdS e di Dipartimento
- c) considerazioni proposte dagli studenti nei due campi a testo libero;

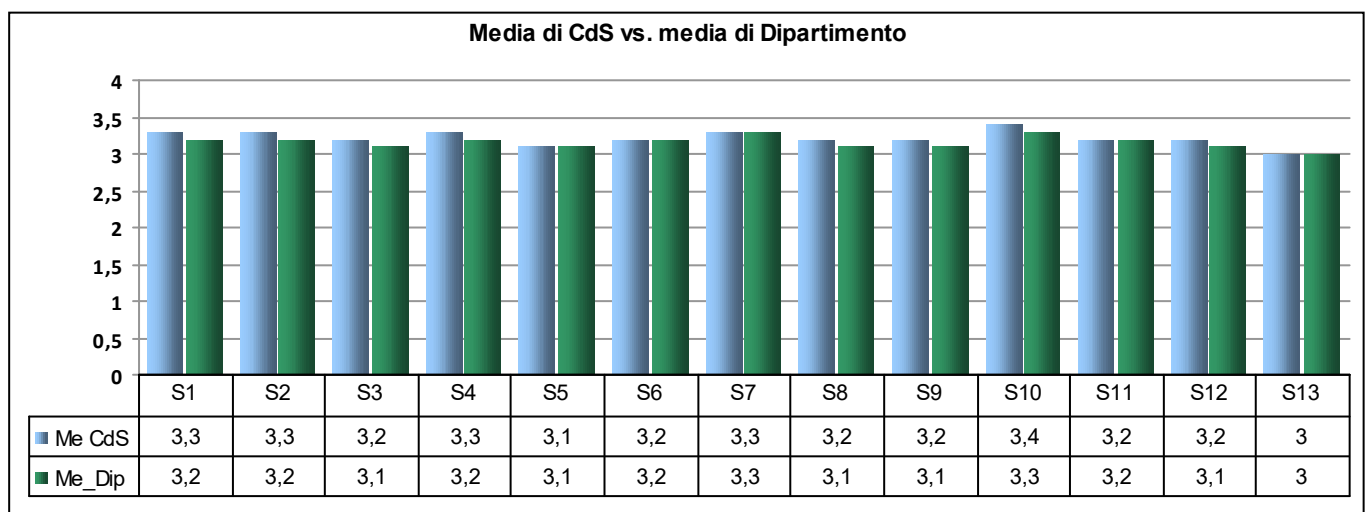
**NB: il TESTO ESTESO DI OGNI DOMANDA** proposta agli studenti è riportato nella tabella al termine del report.

**N° studenti del CdS partecipanti all'indagine: 1087**

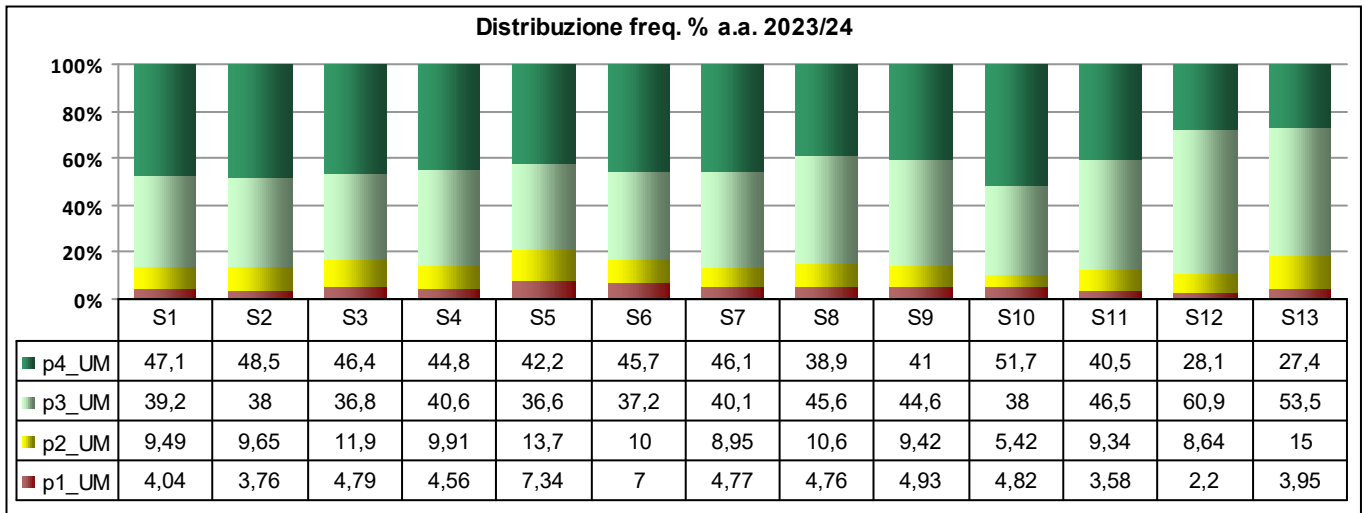
**Graf.1**



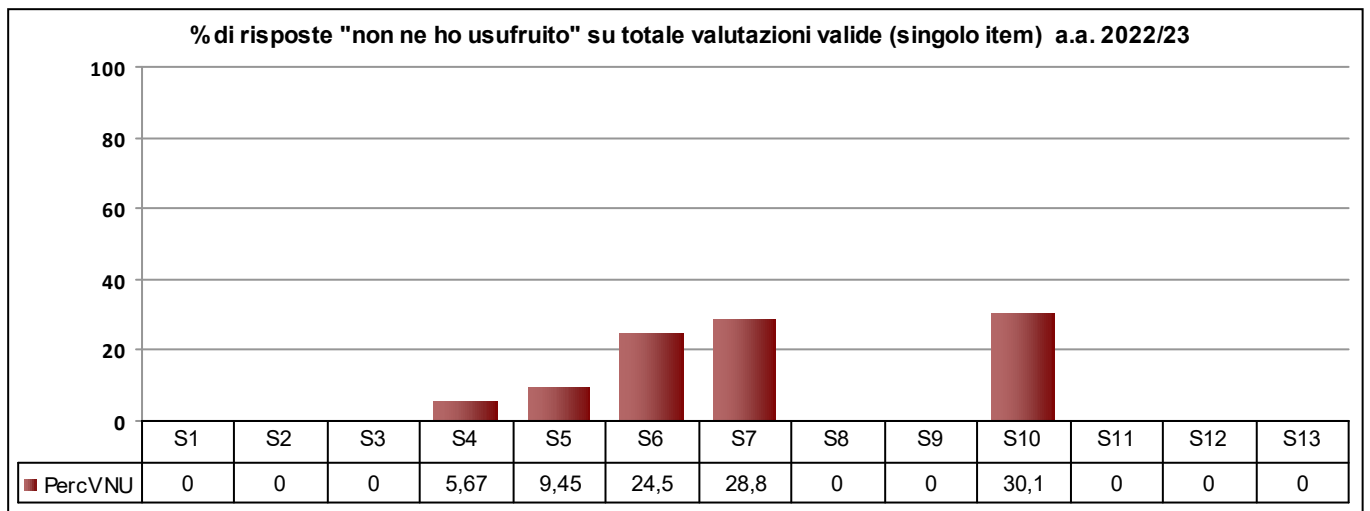
**Graf.2**



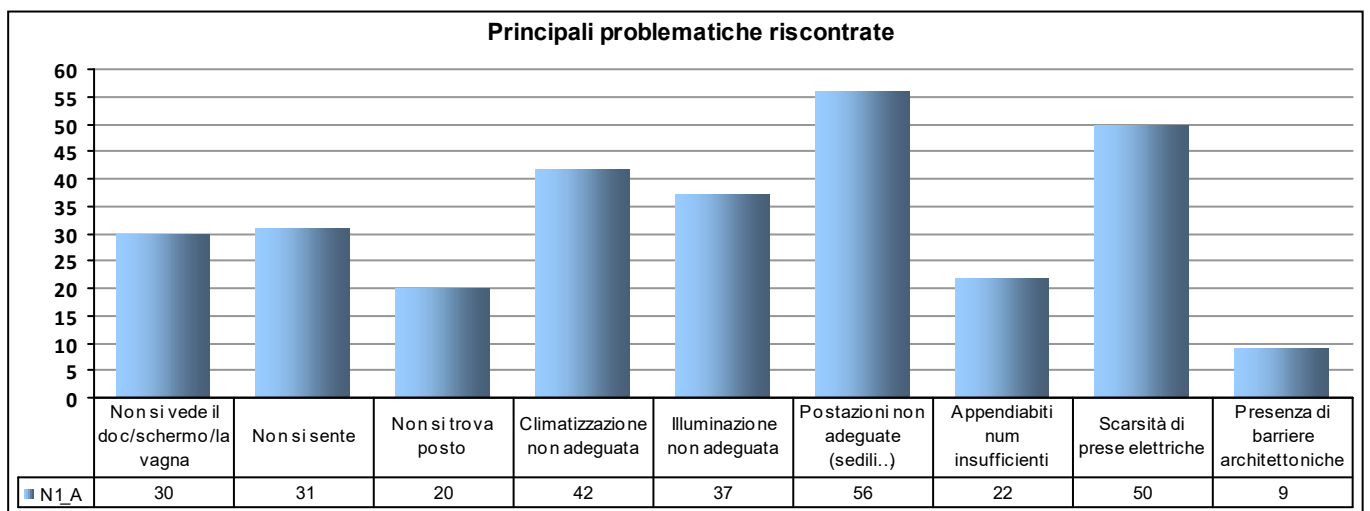
**Graf.3**



**Graf.4**



**Graf.5**



N° rispondenti del CdS:

**1087**

N° rispondenti totali del Dipartimento:

**1793**

LEGENDA VALUTAZIONI STANDARD sulle affermazioni contenute nei vari item: ==>		n° partecipanti all'indagine	med.	n° risp.
		1087		
		1= decisamente no		
		2 = più no che si		
		3= più si che no		
		4 = decisamente sì		
S1	Il carico di studio personale è complessivamente sostenibile?		3,3	990
S2	L'organizzazione complessiva degli insegnamenti del corso di studio (orario, esami, prove intermedie, laboratori) è appropriata?		3,3	984
S3	L'orario delle lezioni è articolato in modo da facilitare la frequenza e l'attività di studio?		3,2	980
S4	Le aule in cui si svolgono le lezioni sono adeguate? (si vede, si sente, si trova posto).		3,3	898
S5	Le aule studio sono accessibili e adeguate (capienza e presenza di reti wifi etc.)?		3,1	871
S6	Le biblioteche sono accessibili e adeguate (orari, numero dei posti a sedere e materiale disponibile)?		3,2	728
S7	I laboratori - ove previsti – sono adeguati alle esigenze didattiche (capienza, sicurezza, attrezzature a disposizione)?		3,3	670
S8	Il servizio di informazione/orientamento rivolto agli studenti è puntuale ed efficace?		3,2	881
S9	Il servizio dell'unità didattica (serv. Amm.vi del Dip.) è adeguato (orari, disponibilità del personale, efficacia)?		3,2	912
S10	Le attività di tutorato svolte dai docenti/tutors sono utili ed efficaci?		3,4	663
SP	Lo svolgimento del tirocinio rispetto alla sua finalità professionalizzante (se previsto) è adeguato?			0
S11	Le informazioni sul sito del Dipartimento/Scuola o del Corso di studio sono facilmente reperibili e complete?		3,2	920
SF1	non presente			0
SF2	non presente			0
SF3	non presente			0
S12	Giudizio complessivo sulla qualità organizzativa del Corso di studio.		3,2	1087
S13	Secondo Lei, le domande del presente questionario sono utili a individuare i punti di forza e di debolezza dell'organizzazione e dei servizi offerti?		3,0	1087





# UNIVERSITÀ DI PISA

## PRESIDIO DELLA QUALITÀ

Questionario studenti sui tirocini  
a.a. 2023/24

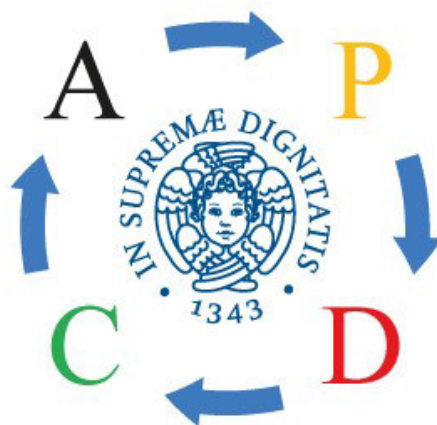
(periodo di osservazione aprile - luglio 2024)

Dipartimento di:

MEDICINA CLINICA E SPERIMENTALE

Corso di Studio in: IFE-L

INFERMIERISTICA (ABILITANTE ALLA PROFESSIONE SANITARIA DI  
INFERMIERE)



Elaborazione tecnica: Direzione Generale - Ufficio programmazione, organizzazione e valutazione (D.Rasoini - E.Dovico)



# UNIPI - Presidio della Qualità di Ateneo

## Report di base su sezione "TIROCINI"

### a.a. 2023/24 2° sem.

Dipartimento : **42** **MEDICINA CLINICA E SPERIMENTALE**

Corso di Studio: **IFE-L** **INFERMIERISTICA (ABILITANTE ALLA PROFESSIONE SANITARIA DI INFERMIERE)**

#### INFORMAZIONI SULLE SPECIFICHE DI ELABORAZIONE DEI RISULTATI:

- a) periodo di osservazione: 15 aprile - 15 luglio 2024;
- b) i grafici 0CdS e 0Dip riportano la distribuzione in valore assoluto e percentuale di quanto dichiarato dagli studenti per la domanda filtro T0\_S, per il CdS e per l'intero Dipartimento
- c) i risultati riportati nei grafici da 1 in poi sono relativi ai soli studenti che hanno dichiarato di aver svolto le attività di tirocinio programmate per oltre la metà (>50%) o totalmente (AC).

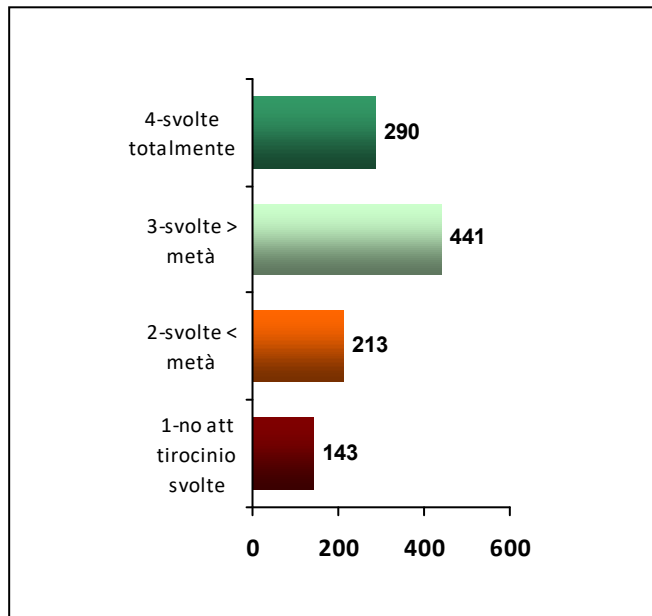
**NB: 1) il presente report è sperimentale**

**2) il testo esteso di ogni domanda proposta agli studenti è riportato nella tabella al termine del report.**

N. totale stud. rispondenti CdS

1087

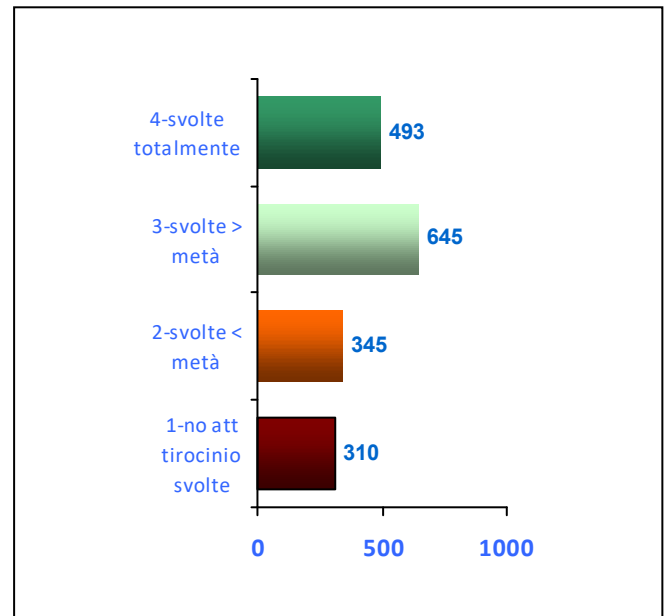
**Graf.0 CdS**



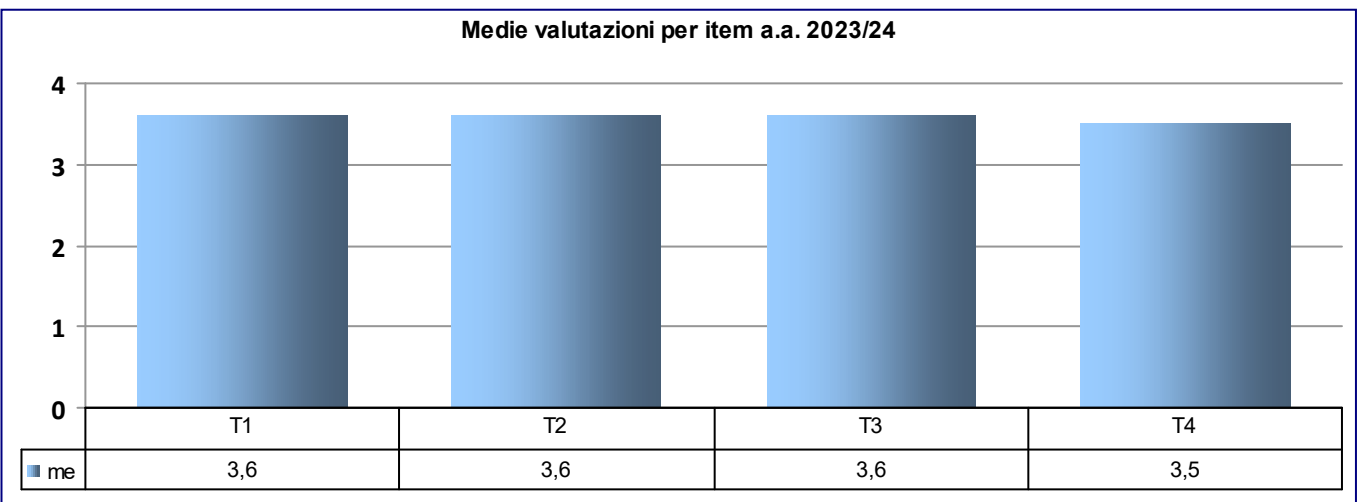
N totale stud. rispondenti DIP:

1793

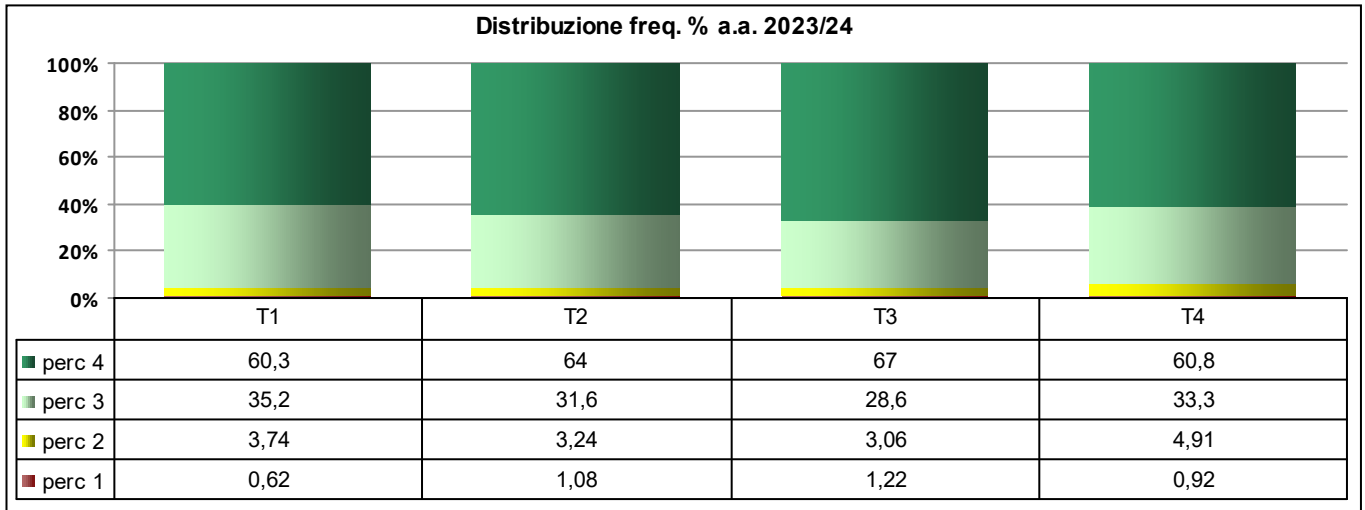
**Graf.0 Dip**



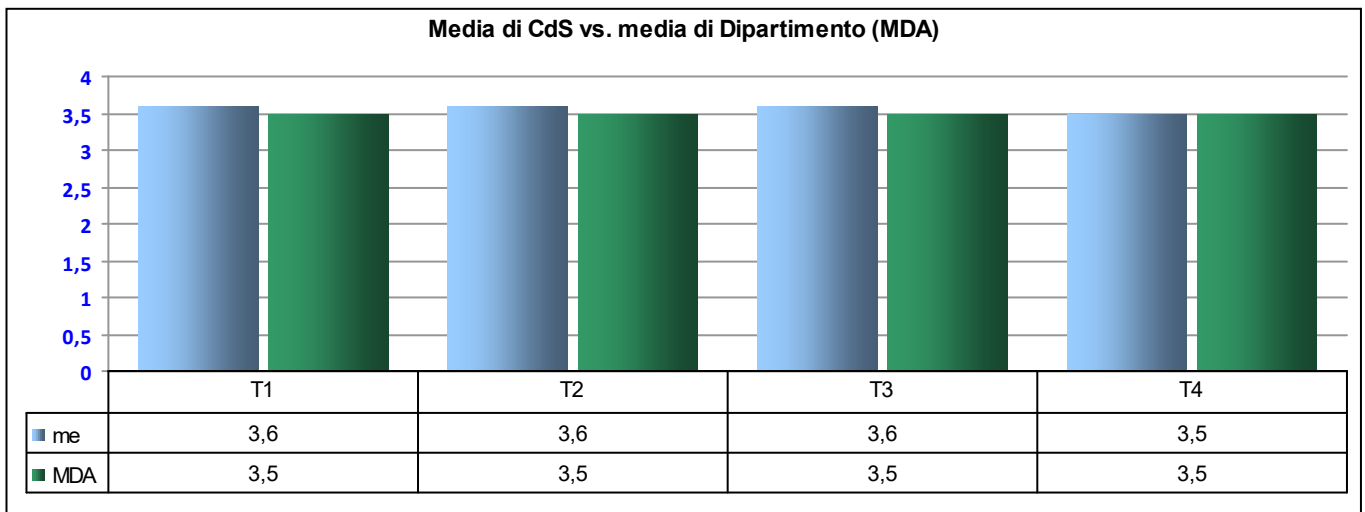
**Graf.1**



**Graf.2**



**Graf.3**



**LEGENDA VALUTAZIONI STANDARD sulle affermazioni contenute nei vari item: ==>**

- 1= decisamente no
- 2 = più no che si
- 3= più si che no
- 4 = decisamente sì

**n° rispondenti  
(>50% + AC):**

**731**

**med.**

<b>T1</b>	Le strutture presso cui si svolge (si è svolto) il tirocinio professionalizzante (strumentazione, locali, organizzazione dei reparti...) sono (erano) adeguate?	<b>3,6</b>
<b>T2</b>	I tutor sono (erano) presenti e disponibili?	<b>3,6</b>
<b>T3</b>	Le attività di tirocinio professionalizzante hanno comportato l'acquisizione di adeguate abilità pratiche?	<b>3,6</b>
<b>T4</b>	L'effettivo svolgimento delle attività di tirocinio professionalizzante ha rispettato il programma preventivato?	<b>3,5</b>
<b>TF1</b>	Ritiene che le conoscenze acquisite nel corso del tirocinio siano sufficienti a fornire una adeguata professionalità da utilizzare efficacemente nel mondo del lavoro?	
<b>TF2</b>	Ritiene che la preparazione acquisita nel suo corso di studio sia adeguata all'efficace svolgimento del tirocinio?	
<b>TF3</b>	non presente	