

Università di Pisa Presidio della Qualità

Questionario studenti
Organizzazione/servizi
a.a. 2022/23

(periodo di osservazione maggio - ottobre 2023)

Dipartimento di:

**RICERCA TRASLAZIONALE E DELLE NUOVE TECNOLOGIE IN
MEDICINA E CHIRURGIA**

Corso di Studio in: MED-LM6

MEDICINA E CHIRURGIA

UNUPI - Presidio della qualità di Ateneo

Report di base su sezione "organizzazione/servizi"

a.a. 2022/23 (2° sem.)

Dipartimento :	043	RICERCA TRASLAZIONALE E DELLE NUOVE TECNOLOGIE IN MEDICINA E C
Corso di Studio:	MED-LM6	MEDICINA E CHIRURGIA

INFORMAZIONI SULLE SPECIFICHE DI ELABORAZIONE DEI RISULTATI

- a) periodo di osservazione: da maggio a ottobre 2023;
b) analogamente al questionario sugli insegnamenti è presente il numero di risposte per singolo item ed un campo a testo libero;
c) i risultati sono stratificati su 2 gruppi di rispondenti (gruppi UM e UP): il primo è composto dagli studenti che hanno dichiarato di aver utilizzato più strutture (aule lezioni, laboratori, biblioteche, sale studio) nel corso dell'a.a. corrente, il secondo da quelli che ne hanno utilizzato almeno una.

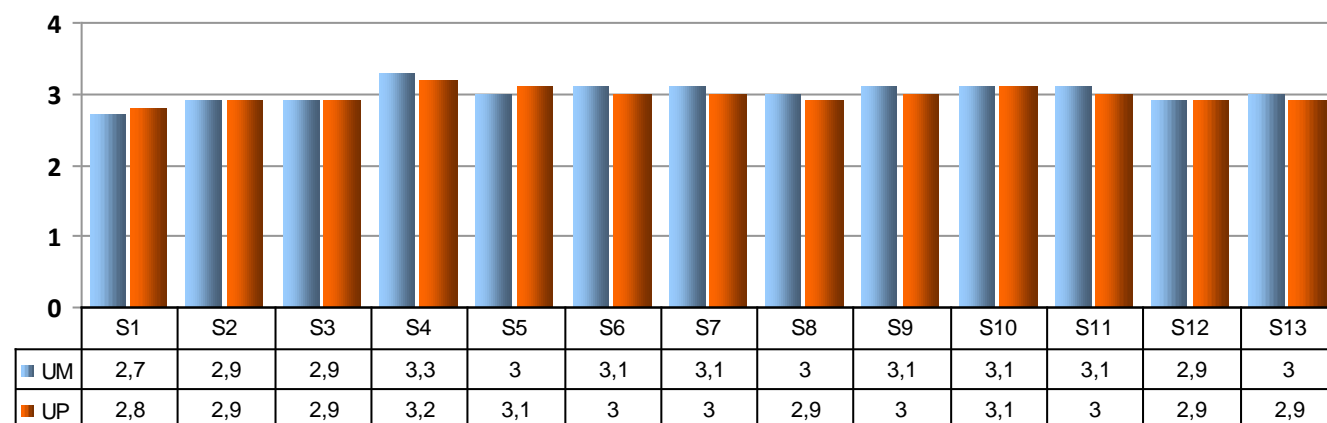
NB: il TESTO ESTESO DI OGNI DOMANDA proposta agli studenti è riportato nella tabella al termine del report.

N° studenti UM 1093

N° studenti UP 481

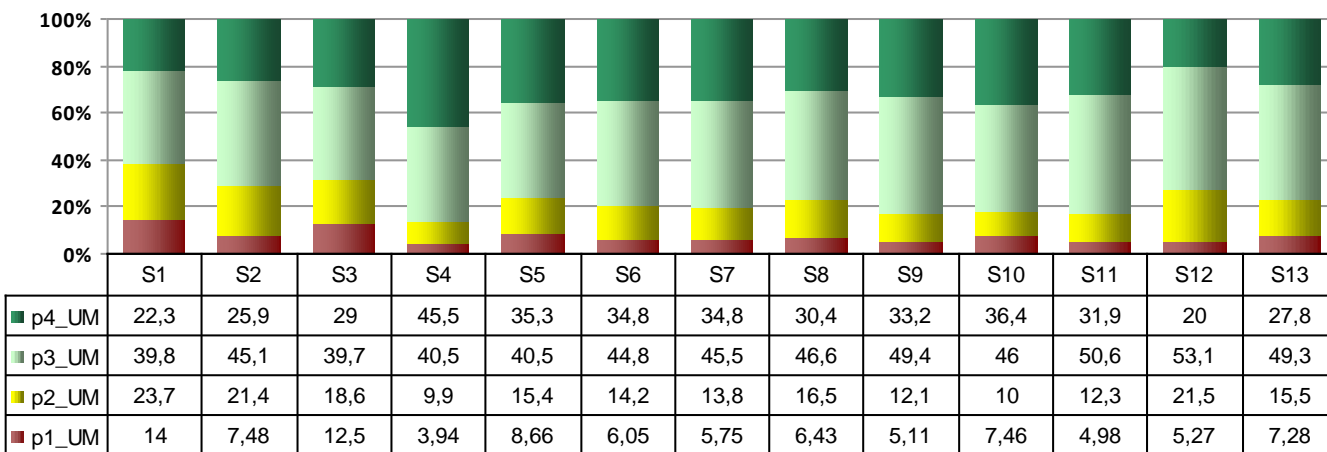
Graf.1

Gruppi UM e UP - medie valutazioni a.a. 2022/23

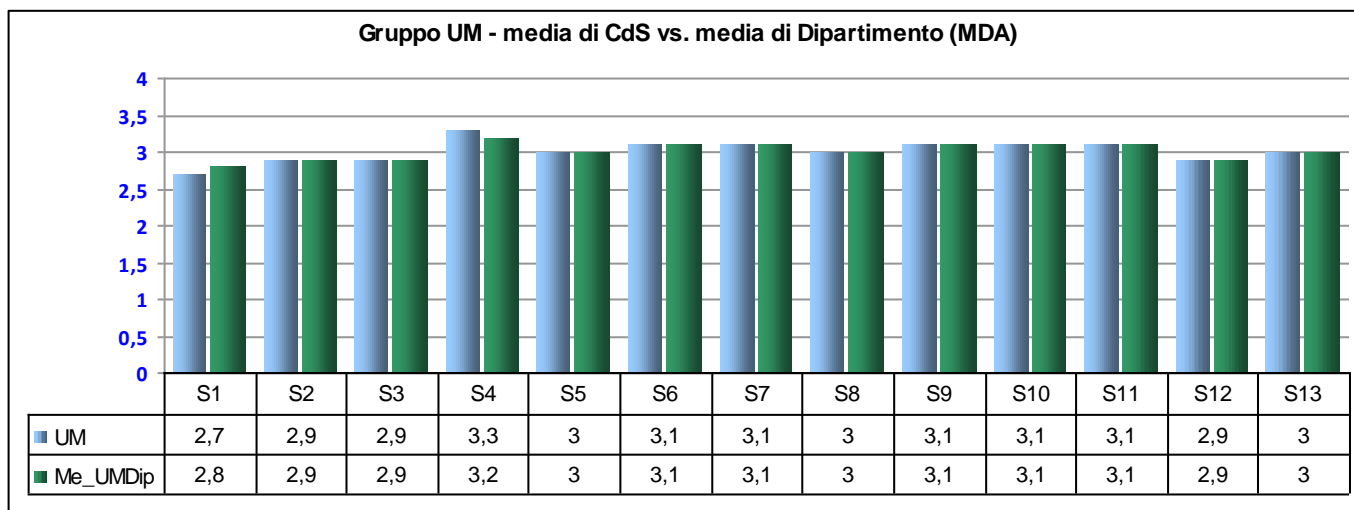


Graf.2

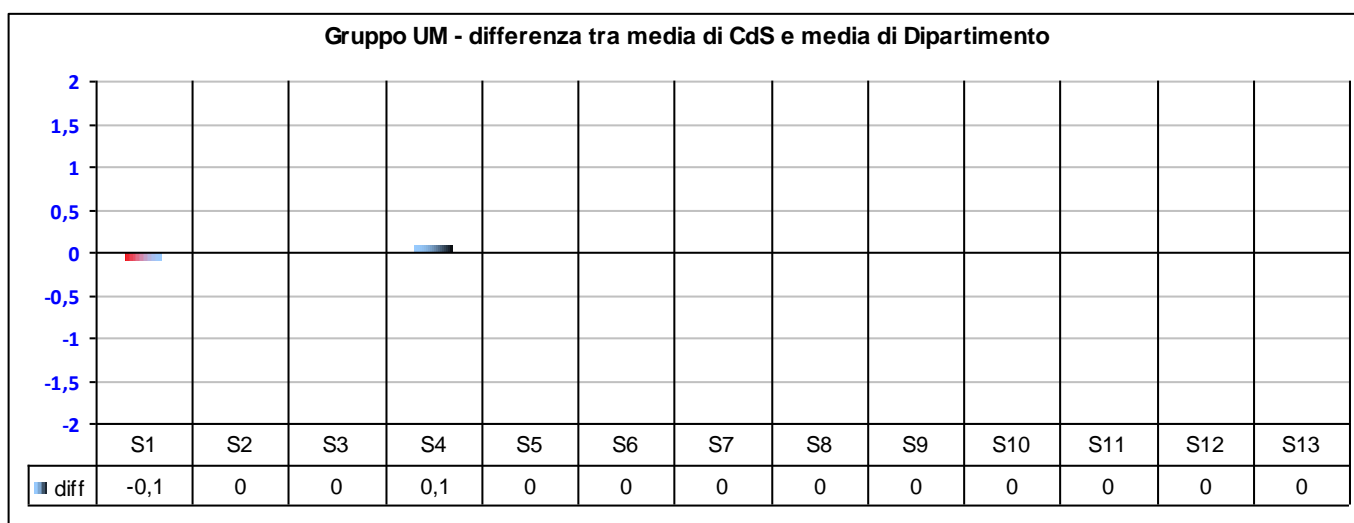
Gruppo UM - Distribuzione freq. % a.a. 2022/23



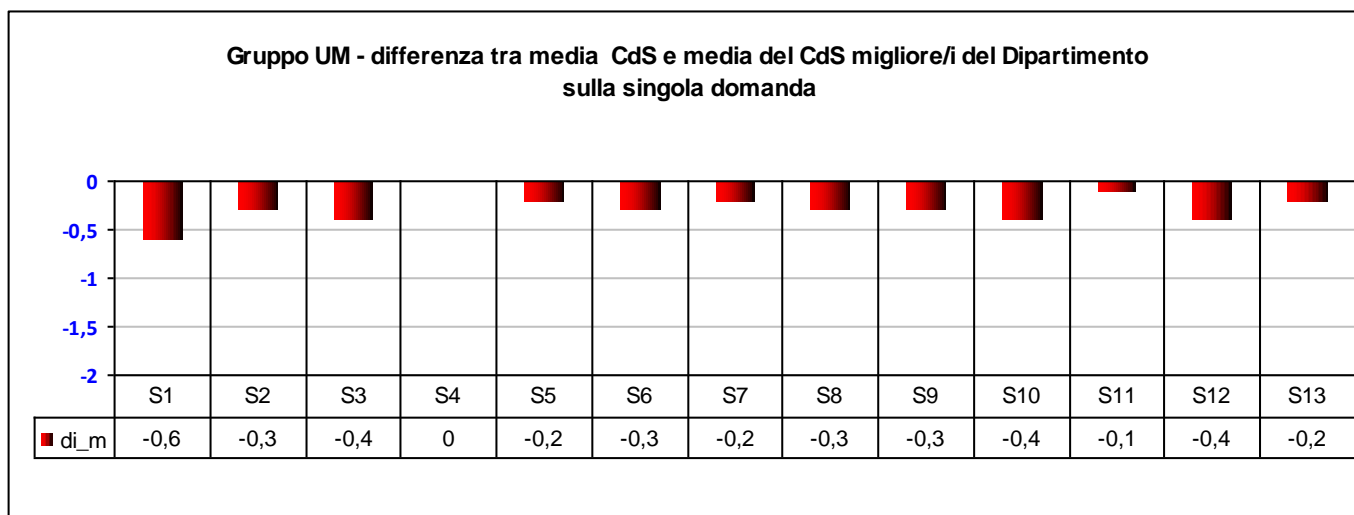
Graf.3



Graf.3 bis



Graf.3 ter



N° studenti "UM" del CdS (hanno dichiarato l'utilizzo delle strutture)

1093

N° studenti "UM" del Dipartimento

1265

LEGENDA VALUTAZIONI STANDARD sulle affermazioni contenute nei vari item: ==>		n° rispondenti UM:		n° UP:	
1= giudizio totalmente negativo		1093			
2 = più no che si		med.		n° risp.	
3= più si che no				481	
4 = giudizio totalmente positivo					
S1	Il carico di studio personale è complessivamente sostenibile?	2,7	967	2,8	
S2	L'organizzazione complessiva degli insegnamenti (orario, esami, intermedi/ finali) è efficace?	2,9	948	2,9	
S3	L'orario delle lezioni è consegnato in modo da consentire una frequenza e una attività di studio individuale adeguate?	2,9	943	2,9	
S4	Le aule in cui si svolgono le lezioni sono adeguate? (si vede, si sente, si trova posto).	3,3	939	3,2	
S5	Le aule studio sono accessibili e adeguate (capienza e presenza di reti wifi)?	3,0	923	3,1	
S6	Le biblioteche sono accessibili e adeguate (orari, numero dei posti a sedere e materiale disponibile)?	3,1	876	3	
S7	I laboratori - ove previsti – sono adeguati alle esigenze didattiche (capienza, sicurezza, attrezzature a disposizione)?	3,1	556	3	
S8	Il servizio di informazione/orientamento rivolto agli studenti è puntuale ed efficace?	3,0	684	2,9	
S9	Il servizio dell'unità didattica è adeguato (orari, disponibilità del personale, efficacia)?	3,1	724	3	
S10	Le attività di tutorato svolte dai docenti/tutors sono utili ed efficaci?	3,1	576	3,1	
SP	Lo svolgimento del tirocinio rispetto alla sua finalità professionalizzante (se previsto) è adeguato?		0		
S11	Le informazioni sul sito del Dipartimento o del Corso di studio sono reperibili e complete?	3,1	823	3	
SF1	non presente		0		
SF2	non presente		0		
SF3	non presente		0		
S12	Giudizio complessivo sulla qualità organizzativa del Corso di studio (tenuto anche conto delle modalità di erogazione della didattica a distanza).	2,9	947	2,9	
S13	Utilità del presente questionario (ai fini del miglioramento dell'organizzazione della didattica)	3,0	851	2,9	