

## UNIVERSITÀ DI PISA PRESIDIO DELLA QUALITÀ

Questionario studenti sulla didattica a.a. 2024 / 2025  
primo e secondo semestre  
(periodo di osservazione novembre 2024 - luglio 2025)

Dipartimento di:

**Ricerca traslazionale e delle nuove tecnologie in  
medicina e chirurgia**

Corso di Studio in:

POD-L

**Podologia (Abilitante Alla Professione Sanitaria Di  
Podologo)**

LEGENDA VALUTAZIONI STANDARD sulle affermazioni contenute nei vari item:

1 = giudizio totalmente negativo

2 = più no che sì

3 = più sì che no

4 = giudizio totalmente positivo

**n° Questionari A:** 337 **n°r B:** 55

**Me A** N.Risp **Me B** N.Risp

		<b>Me A</b>	N.Risp	<b>Me B</b>	N.Risp
<b>BP</b>	La mia presenza alle lezioni è stata nell'a.a. 2024-25: (1 = frequenza nulla o inferiore al 25%; 2 = frequenza fra il 25% e il 50%; 3 = frequenza fra il 50% e il 75%; 4 = frequenza oltre il 75%)	<b>3,9</b>	337	<b>3,5</b>	55
<b>B01</b>	Le mie conoscenze preliminari sono risultate sufficienti per la comprensione degli argomenti del programma d'esame?	<b>2,9</b>	337	<b>2,7</b>	55
<b>B02</b>	Il carico di studio dell'insegnamento è proporzionato ai crediti assegnati?	<b>3,2</b>	337	<b>2,9</b>	55
<b>B03</b>	Il materiale didattico (indicato e disponibile) è adeguato per lo studio della materia?	<b>3,3</b>	337	<b>2,9</b>	55
<b>B04</b>	Le modalità di esame sono state definite in modo chiaro?	<b>3,5</b>	337	<b>3,2</b>	55
<b>B05</b>	Gli orari di svolgimento di lezioni, esercitazioni e altre eventuali attività didattiche sono rispettati?	<b>3,5</b>	327	<b>3,3</b>	47
<b>B05_AF</b>	Le aule in cui si sono svolte le lezioni sono risultate adeguate? (si vede, si sente, si trova posto)	<b>3,6</b>	284	<b>3,2</b>	46
<b>B06</b>	Il docente stimola/motiva l'interesse verso la disciplina?	<b>3,3</b>	327	<b>3,3</b>	47
<b>B07</b>	Il docente espone gli argomenti in modo chiaro?	<b>3,4</b>	327	<b>3,3</b>	47
<b>B08</b>	Le attività didattiche integrative - esercitazioni, tutorati, laboratori (compresi quelli linguistici) - sono utili all'apprendimento della materia?	<b>3,4</b>	72	<b>3,3</b>	18
<b>B09</b>	L'insegnamento è stato svolto in maniera coerente con quanto dichiarato sul Course Catalogue?	<b>3,4</b>	327	<b>3,1</b>	47
<b>B10</b>	Il docente è reperibile per chiarimenti e spiegazioni?	<b>3,6</b>	160	<b>3,2</b>	40
<b>B11</b>	Quanto ritieni che il/la docente sia rispettoso/a dei principi di eguaglianza e pari opportunità?	<b>3,4</b>	337	<b>3,1</b>	55
<b>F1</b>	Ritenete che l'interazione con i docenti del corso, al di là del ruolo didattico, sia stata formativa per il vostro percorso accademico?	<b>3,3</b>	337	<b>3,1</b>	55
<b>BS01</b>	Sono interessato/a agli argomenti trattati nel corso di insegnamento?	<b>3,4</b>	337	<b>3,3</b>	55
<b>BS02</b>	Giudizio complessivo sull'insegnamento	<b>3,4</b>	337	<b>3,0</b>	55

**INFORMAZIONI SULLE SPECIFICHE DI ELABORAZIONE DEI RISULTATI:**

a) i risultati sono stratificati su 2 gruppi di rispondenti (gruppi A e B): il primo è relativo agli studenti che hanno dichiarato di aver frequentato il corso nell'a.a. corrente, il secondo è composto da coloro che hanno frequentato in a.a. precedenti ma con lo stesso docente;

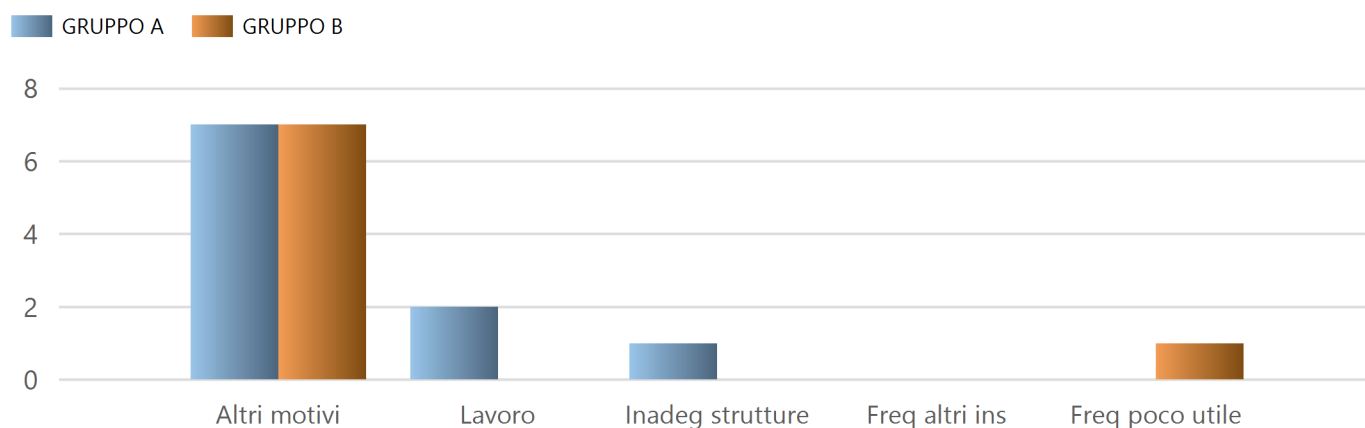
b) oltre al totale dei quest. compilati viene riportato in tabella, accanto alla media delle valutazioni, anche il n° di risposte valide per singola domanda;

c) sono poi riportati i valori medi delle valutazioni per i moduli che hanno avuto almeno 5 questionari validi;

d) il report si chiude con i commenti liberi degli studenti.

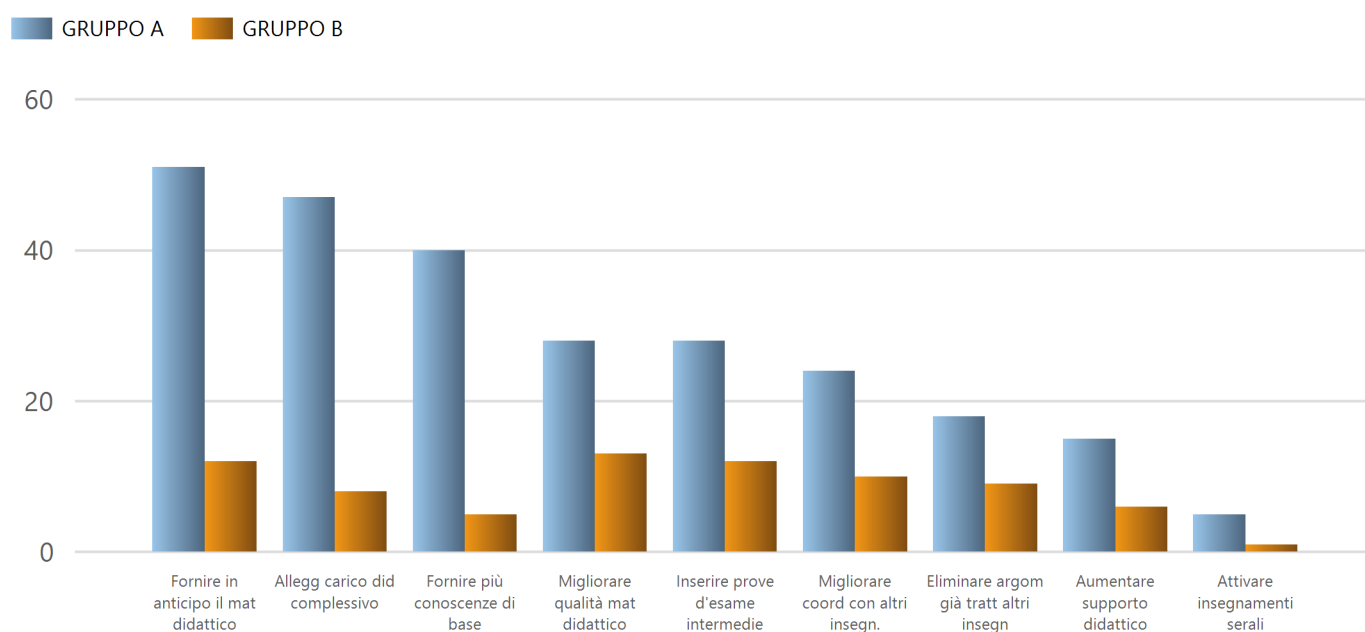
Si ricorda in ultimo che il "giudizio complessivo sull'insegnamento" non rappresenta il risultato di un calcolo della media delle valutazioni sulle precedenti domande, ma emerge direttamente da un item del questionario, al quale rispondono gli studenti.

## Ragioni scarsa frequenza lezioni (A e B)



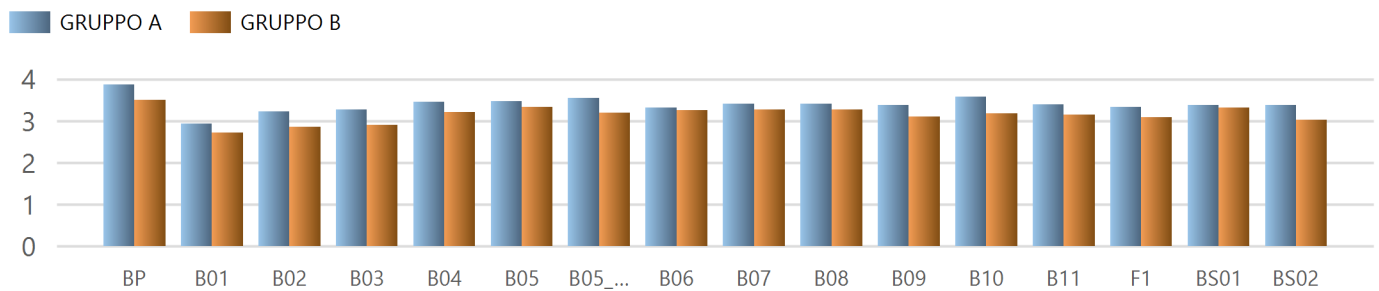
Motivo	Gr. A	Gr. B
P01-Lavoro	2	0
P02-Frequenza lezioni di altri insegnanti	0	0
P03-Frequenza poco utile ai fini della preparazione dell'esame	0	1
P04-Le strutture dedicate all'attività didattica non consentono la frequenza agli studenti interessati	1	0
P05-Altri motivi	7	7

## Suggerimenti per il miglioramento della didattica (A e B)



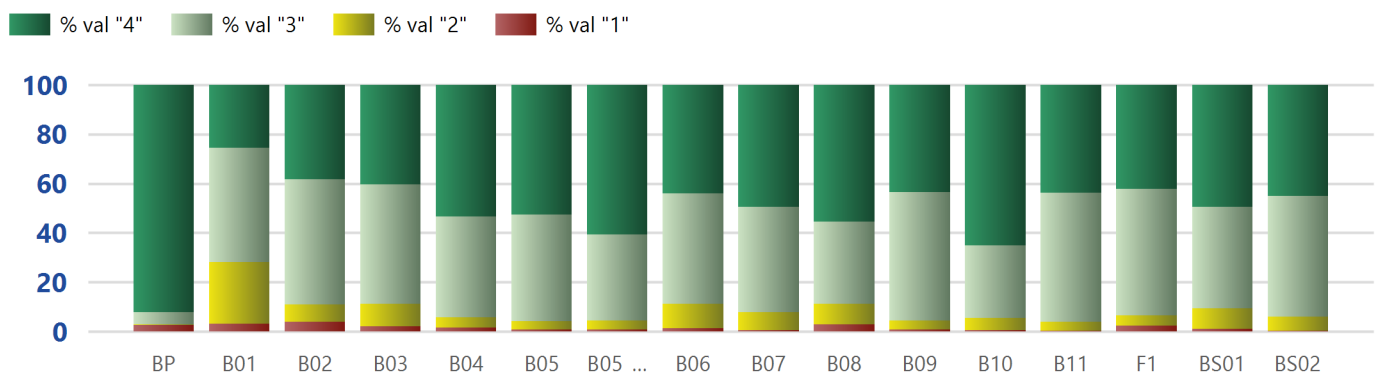
Suggerimento	Gr. A	Gr. B
S01-Alleggerire il carico didattico complessivo	47	8
S02-Aumentare l'attività di supporto didattico	15	6
S03-Fornire più conoscenze di base	40	5
S04-Eliminare dal programma argomenti già trattati in altri insegnamenti	18	9
S05-Migliorare il coordinamento con altri insegnamenti	24	10
S06-Migliorare la qualità del materiale didattico	28	13
S07-Fornire in anticipo il materiale didattico	51	12
S08-Inserire prove d'esame intermedie	28	12
S09-Attivare insegnamenti serali	5	1

## Media valutazioni risposte studenti frequentanti A.A. corrente (A) e anni precedenti (B)



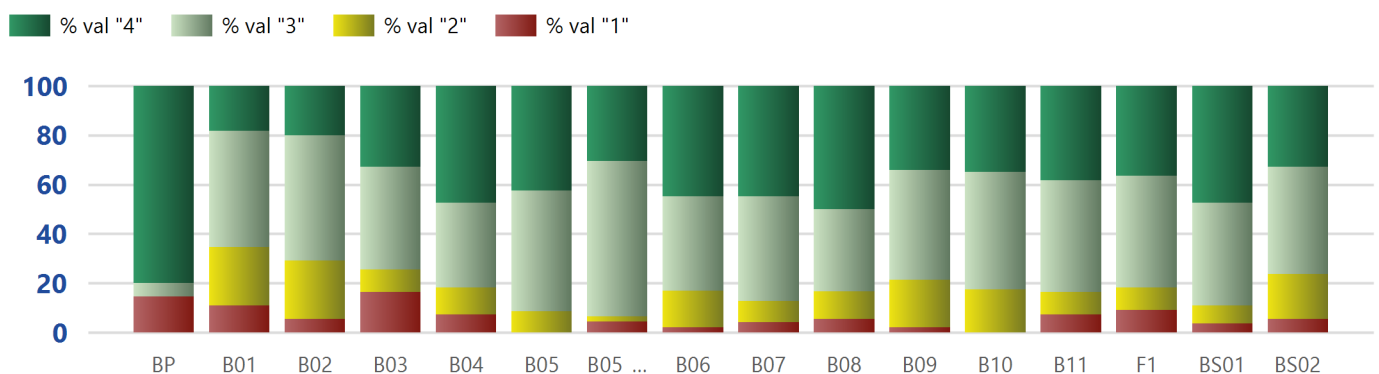
GR	BP	B01	B02	B03	B04	B05	B05_A	B06	B07	B08	B09	B10	B11	F1	BS01	BS02
A	3.9	2.9	3.2	3.3	3.5	3.5	3.6	3.3	3.4	3.4	3.4	3.6	3.4	3.3	3.4	3.4
B	3.5	2.7	2.9	2.9	3.2	3.3	3.2	3.3	3.3	3.3	3.1	3.2	3.1	3.1	3.3	3.0

## Distribuzione freq. % A.A. corrente (Gruppo A)



VAL	BP	B01	B02	B03	B04	B05	B05_A	B06	B07	B08	B09	B10	B11	F1	BS01	BS02
4	92.3	25.5	38.3	40.4	53.4	52.6	60.6	44.0	49.5	55.6	43.4	65.0	43.6	42.1	49.6	45.1
3	4.7	46.3	50.7	48.4	40.9	43.1	34.9	44.6	42.5	33.3	52.0	29.4	52.5	51.3	40.9	49.0
2	0.3	24.9	7.1	9.2	4.2	3.4	3.9	10.1	7.3	8.3	3.7	5.0	3.6	4.2	8.3	5.6
1	2.7	3.3	3.9	2.1	1.5	0.9	0.7	1.2	0.6	2.8	0.9	0.6	0.3	2.4	1.2	0.3

## Distribuzione freq. % A.A. precedenti (Gruppo B)



VAL	BP	B01	B02	B03	B04	B05	B05_A	B06	B07	B08	B09	B10	B11	F1	BS01	BS02
4	80.0	18.2	20.0	32.7	47.3	42.6	30.4	44.7	44.7	50.0	34.0	35.0	38.2	36.4	47.3	32.7
3	5.5	47.3	50.9	41.8	34.5	48.9	63.0	38.3	42.6	33.3	44.7	47.5	45.5	45.5	41.8	43.6
2	0.0	23.6	23.6	9.1	10.9	8.5	2.2	14.9	8.5	11.1	19.1	17.5	9.1	9.1	7.3	18.2
1	14.5	10.9	5.5	16.4	7.3	0.0	4.3	2.1	4.3	5.6	2.1	0.0	7.3	9.1	3.6	5.5