



UNIVERSITÀ DI PISA

PRESIDIO DELLA QUALITÀ

Questionario studenti sui tirocini
a.a. 2024/25

(periodo di osservazione aprile - luglio 2025)

Dipartimento di:

PATOLOGIA CHIRURGICA, MEDICA, MOLECOLARE E DELL'AREA
CRITICA

Corso di Studio in: PSP-L

SCIENZE E TECNICHE DI PSICOLOGIA CLINICA E SPERIMENTALE



Elaborazione tecnica: Direzione Generale - Ufficio programmazione, organizzazione e valutazione (D.Rasoini - E.Dovico)



UNIPI - Presidio della Qualità di Ateneo

Report di base su sezione "TIROCINI"

a.a. 2024/25 2° sem.

Dipartimento : **41** **PATOLOGIA CHIRURGICA, MEDICA, MOLECOLARE E DELL'AREA CRITICA**

Corso di Studio: **PSP-L** **SCIENZE E TECNICHE DI PSICOLOGIA CLINICA E SPERIMENTALE**

INFORMAZIONI SULLE SPECIFICHE DI ELABORAZIONE DEI RISULTATI:

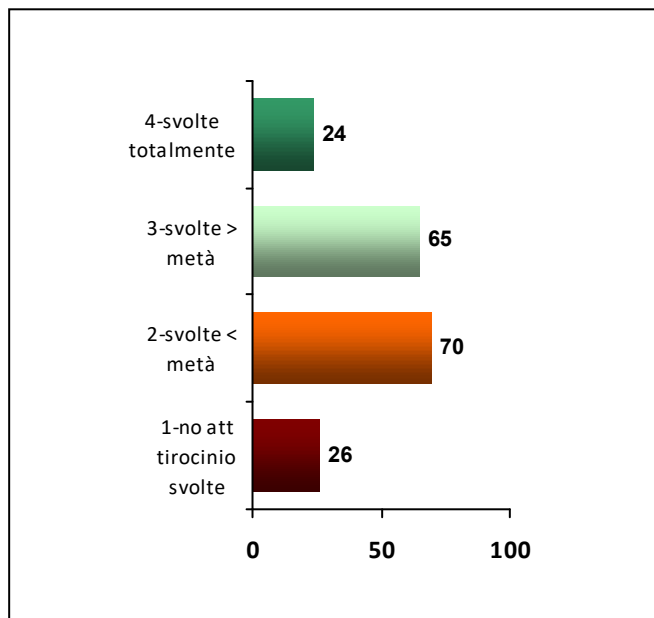
- a) periodo di osservazione: 15 aprile - 15 luglio 2025;
- b) i grafici 0CdS e 0Dip riportano la distribuzione in valore assoluto e percentuale di quanto dichiarato dagli studenti per la domanda filtro T0_S, per il CdS e per l'intero Dipartimento
- c) i risultati riportati nei grafici da 1 in poi sono relativi ai soli studenti che hanno dichiarato di aver svolto le attività di tirocinio programmate per oltre la metà (>50%) o totalmente (AC).

NB: 1) il presente report è sperimentale

2) il testo esteso di ogni domanda proposta agli studenti è riportato nella tabella al termine del report.

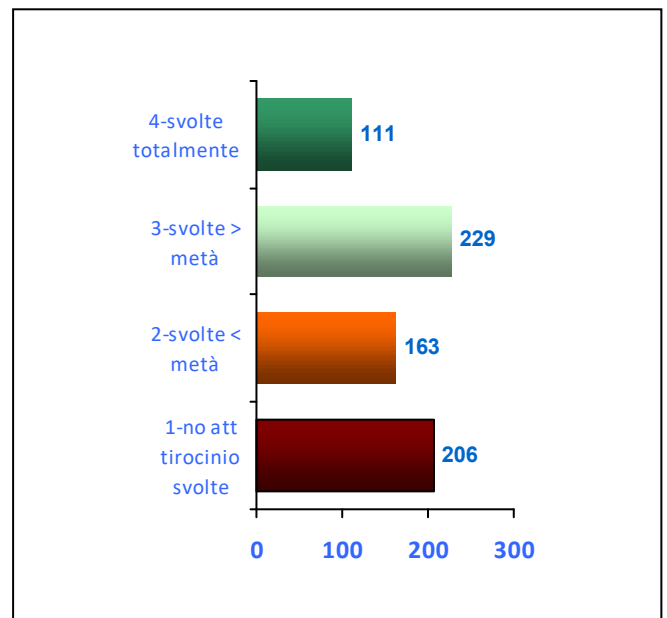
N. totale stud. rispondenti CdS 185

Graf.0 CdS

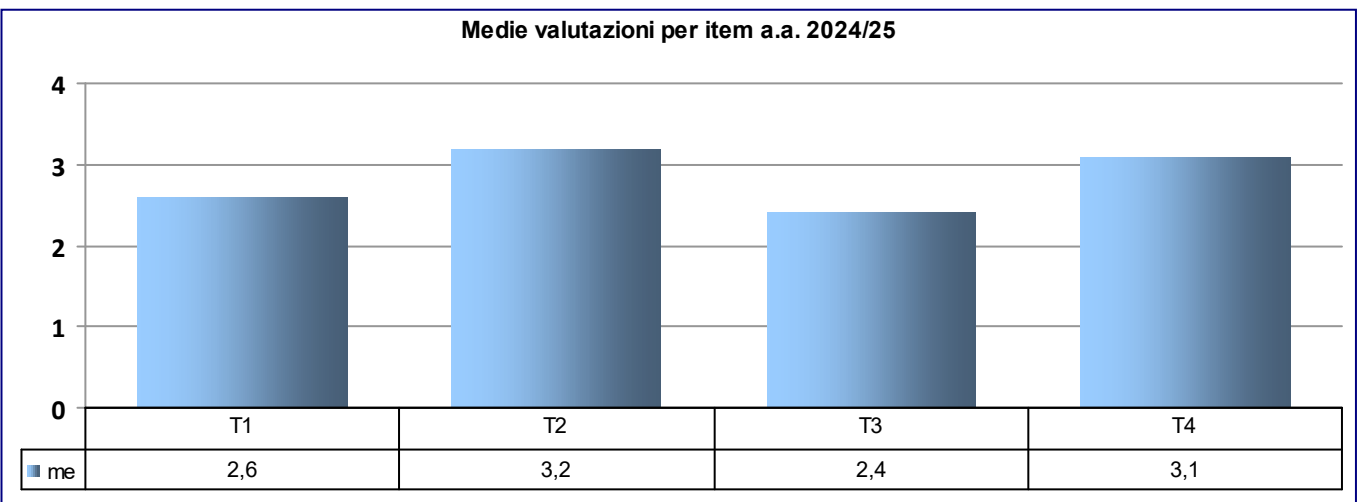


N totale stud. rispondenti DIP: 709

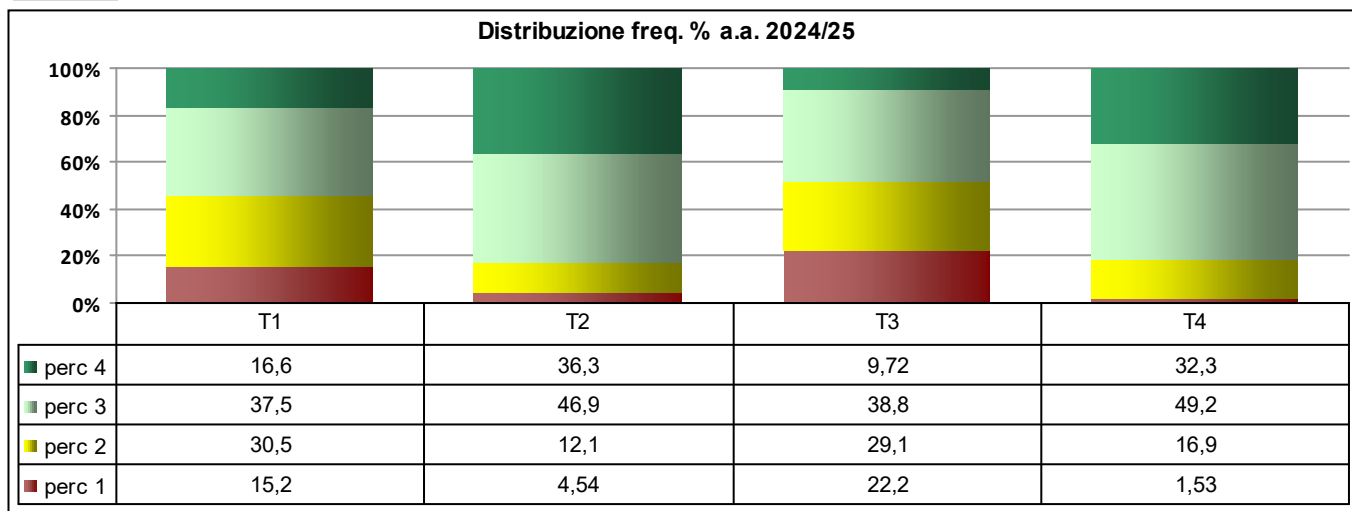
Graf.0 Dip



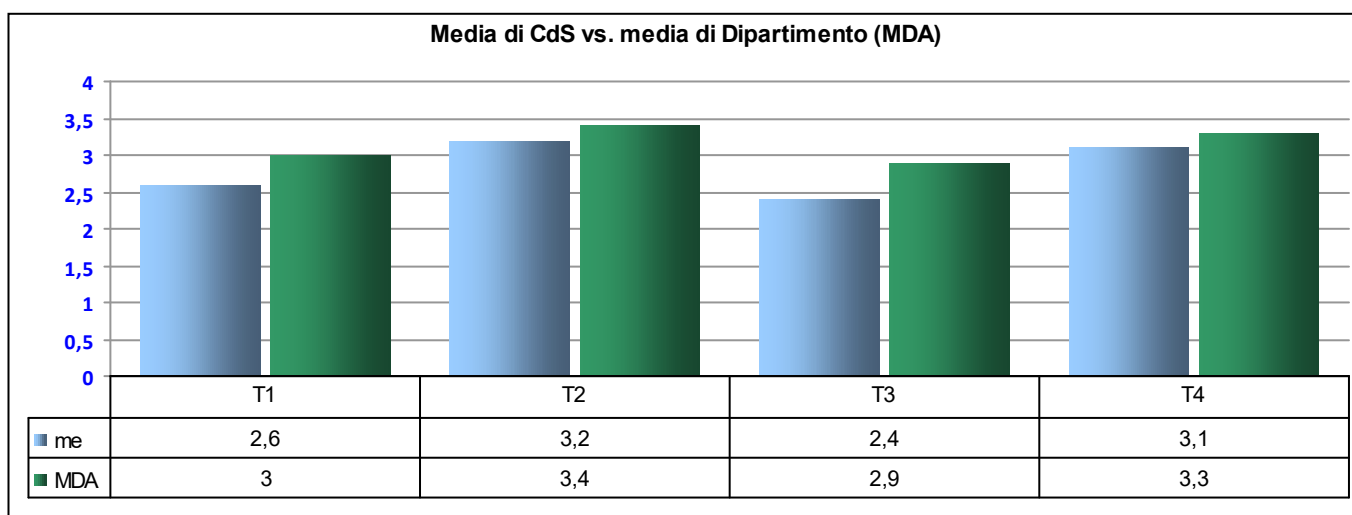
Graf.1



Graf.2



Graf.3



LEGENDA VALUTAZIONI STANDARD sulle affermazioni contenute nei vari item: ==>

- 1= decisamente no
- 2 = più no che si
- 3= più si che no
- 4 = decisamente sì

n° rispondenti (>50% + AC):

89

med.

T1	Le strutture presso cui si svolge (si è svolto) il tirocinio professionalizzante (strumentazione, locali, organizzazione dei reparti...) sono (erano) adeguate?	2,6
T2	I tutor sono (erano) presenti e disponibili?	3,2
T3	Le attività di tirocinio professionalizzante hanno comportato l'acquisizione di adeguate abilità pratiche?	2,4
T4	L'effettivo svolgimento delle attività di tirocinio professionalizzante ha rispettato il programma preventivato?	3,1
TF1	non presente	
TF2	non presente	
TF3	non presente	